

Avec un écart moyen de **-0,8 °C** en dessous de la normale, le climat du mois d'avril 2023 est un peu plus froid que celui d'avril 2022 (-0,4 °C). Malgré ce climat plus froid que la normale, on voit une baisse de la **consommation globale (-5,8 %)**, répartie sur les secteurs HTA (-6,1 %), les PME/PMI (-8,5 %), les résidentiels (-4,3 %) et les professionnels (-8,2 %).

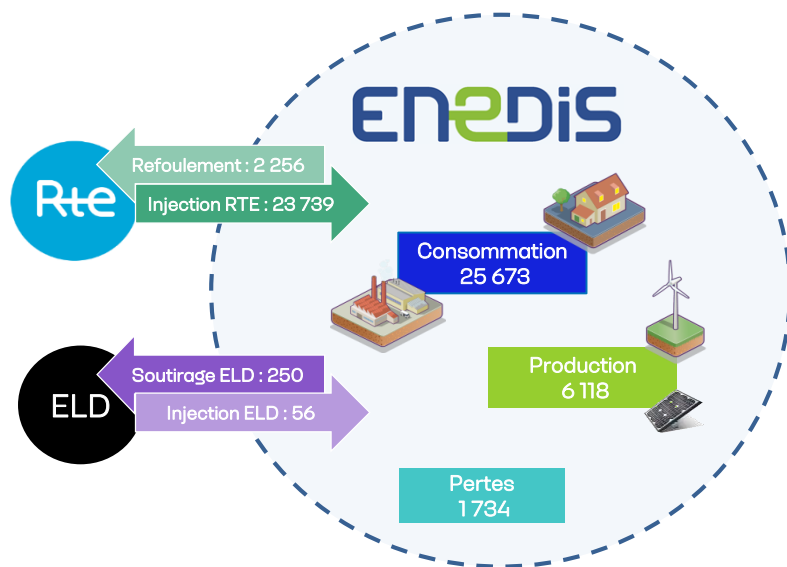
La **production décentralisée globale** enregistre une **hausse de +4,8 %**, entraînée par l'accroissement du **parc installé global (+16,4 %)** et la productivité de la **filière photovoltaïque (+19,8 %)**.

Conséquence d'une consommation en baisse et d'une production en hausse, le **refoulement** vers le réseau RTE connaît une **hausse (+12,7 %)** par rapport à avril 2022 et l'**injection RTE diminue (-6,9 %)**.

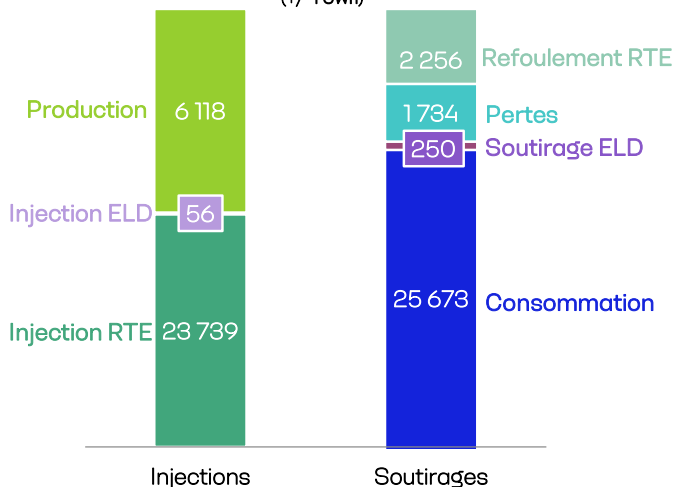
Les **pertes modélisées** enregistrent également une **baisse (-6,7 %)**.

BILAN ELECTRIQUE DU MOIS

Synthèse des flux physiques en GWh



Energie transitant sur le réseau Enedis
Avril 2023 : 29 913 GWh
(+/-1 GWh)



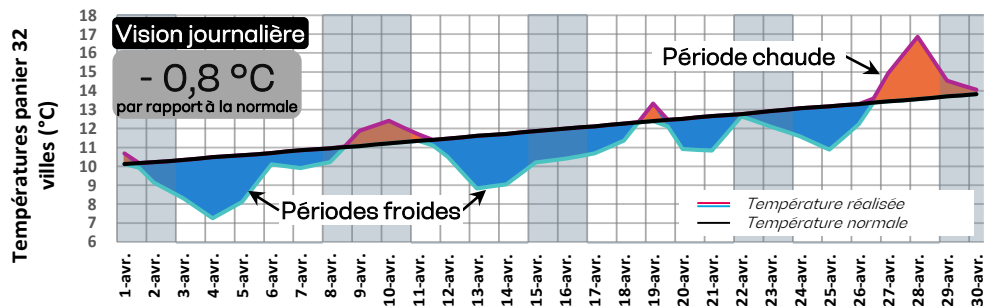
ANALYSE CLIMATIQUE DU MOIS

Température normale et réalisée

La température moyenne de ce mois d'avril 2023 s'est établie à **-0,8 °C en dessous de la normale**. Le climat de ce mois est similaire à celui d'avril 2022 (-0,4 °C).

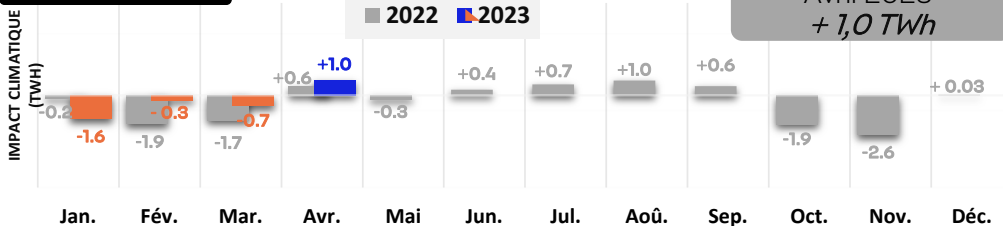
On observe principalement des températures inférieures à la normale, à l'exception d'une période de redoux à partir du 27.

L'écart maximal est observé le **28 avril** avec **+3,3 °C** au dessus la normale.



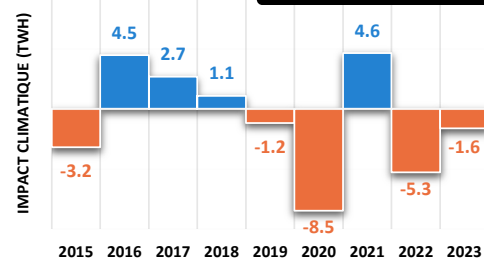
Impact de l'aléa climatique à la maille Enedis (Consommation + Soutirage net ELD + Pertes)

Vision mensuelle



Avril 2023
+1,0 TWh

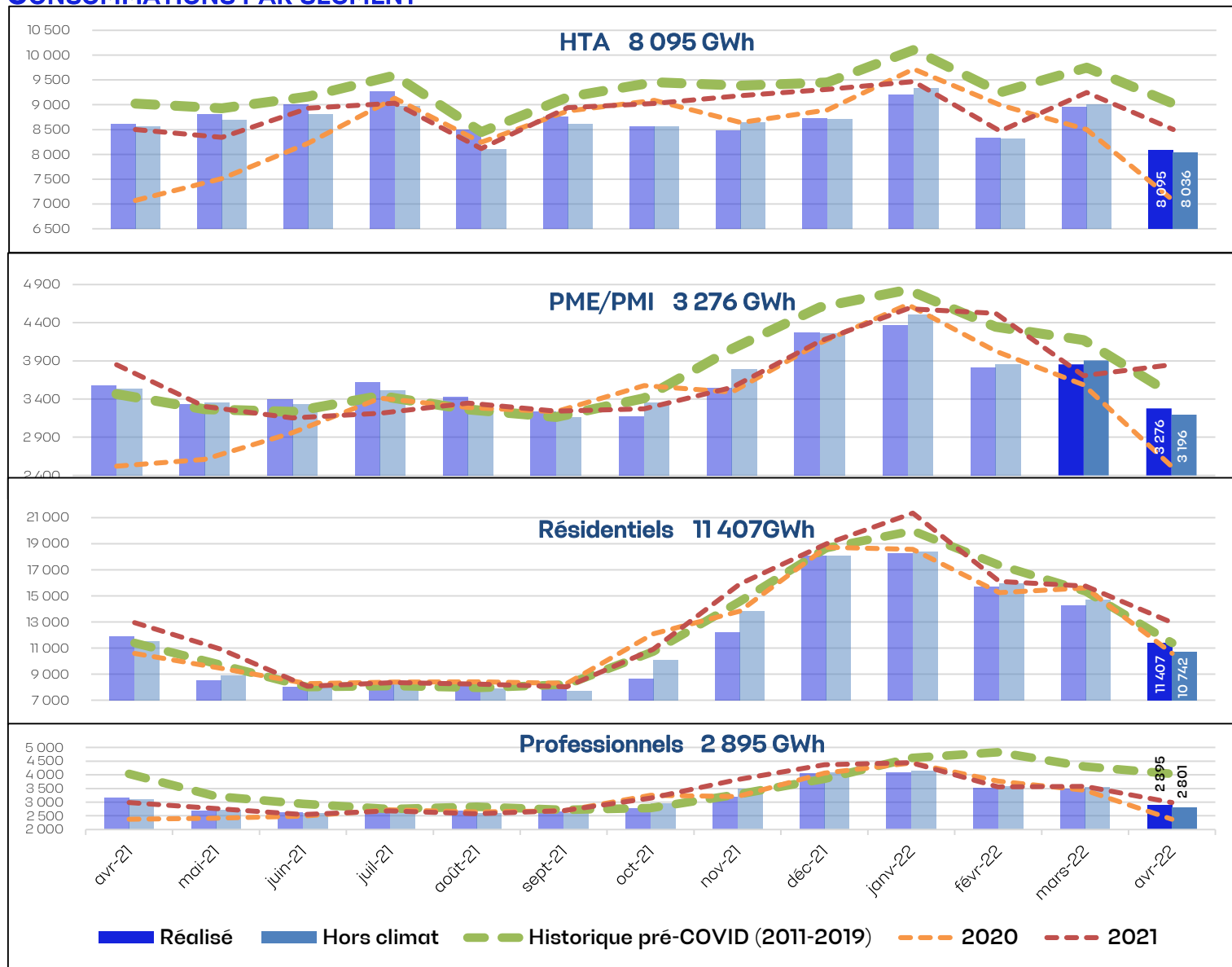
Vision annuelle



Les conditions climatiques du mois d'avril 2023 ont entraîné une **surconsommation globale de +1,0 TWh** par rapport à la normale climatique.

Depuis le début de l'année 2023, les conditions climatiques ont déjà provoqué une **sous-consommation de -1,6 TWh**.

CONSUMMATIONS PAR SEGMENT



Consommation globale

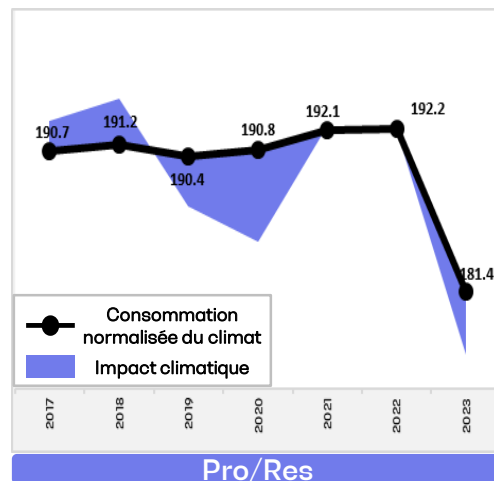
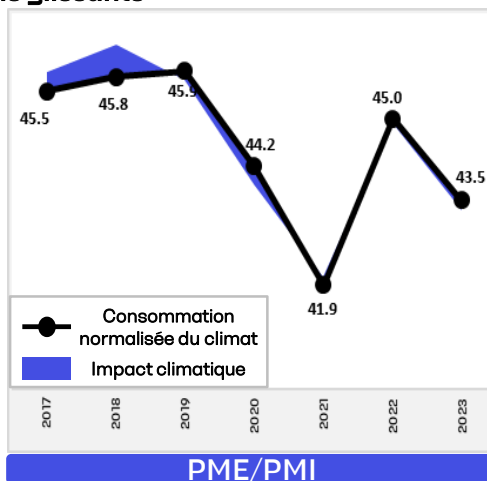
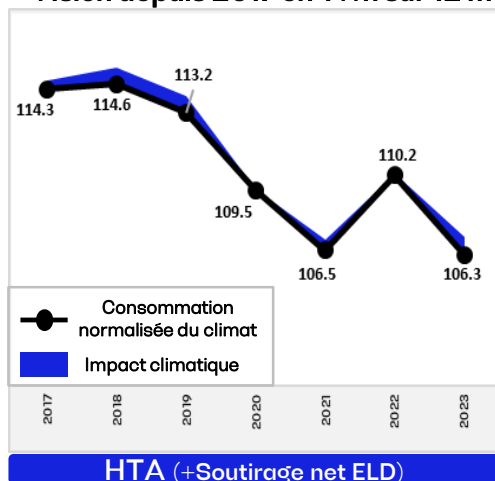
Mois (en GWh)	Avril		Depuis Janvier		12 mois glissants	
	2022	2023	2022	2023	2021-2022	2022-2023
Hors effet *	26 739	24 775	133 639	125 058	344 595	328 726
Impact climat	+ 520	+ 898	- 2 888	- 1 466	- 186	- 3 407
Réalisé	27 259	25 673 (-5.8%)	130 750	123 592 (-5.5%)	344 408	325 319 (-5.5%)

*Hors effet = Hors effet climatique et bissextile

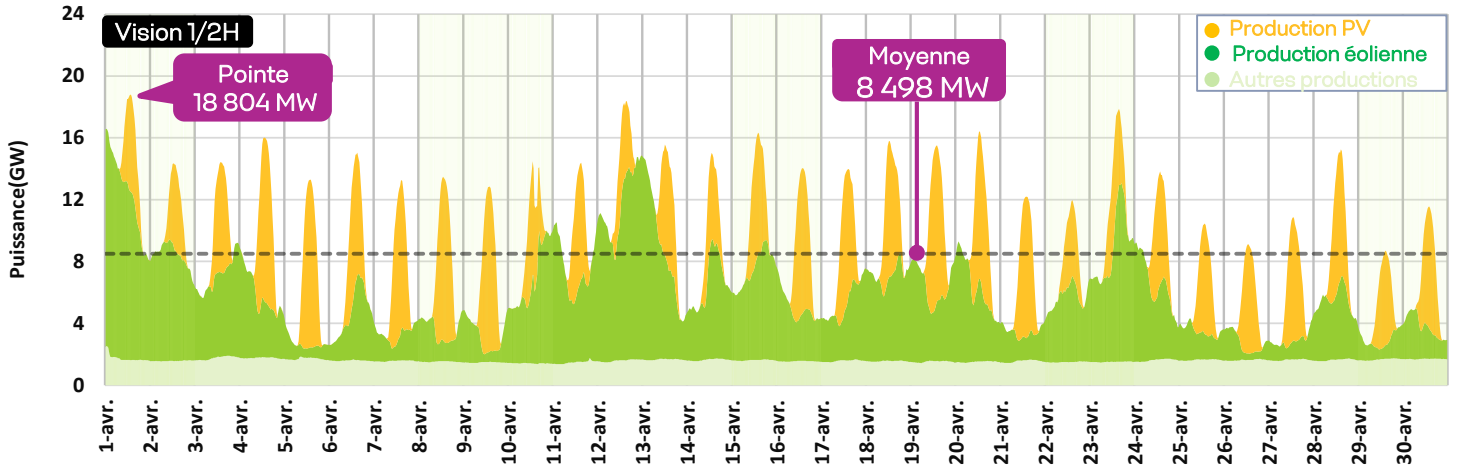
La **consommation globale** du mois d'avril 2023 est en baisse par rapport à avril 2022 (-5,8 %). Malgré le climat froid de ce mois, on observe une diminution de la consommation par rapport à avril 2022 : **-6,1 % pour le domaine HTA** (avec un effet de la sobriété estimé à -5,0 %), **-8,5 % pour les PME/PMI** (avec un effet de la sobriété estimé à -8,6 %), **-4,3 % pour les résidentiels** (avec un effet de la sobriété estimé à -5,4 %) et **-8,2 % pour les professionnels** (avec un effet de la sobriété estimé à -7,4 %).

Sur **12 mois glissants**, la consommation globale enregistre une baisse comparée à mars 2021-avril 2022 (-5,5 %).

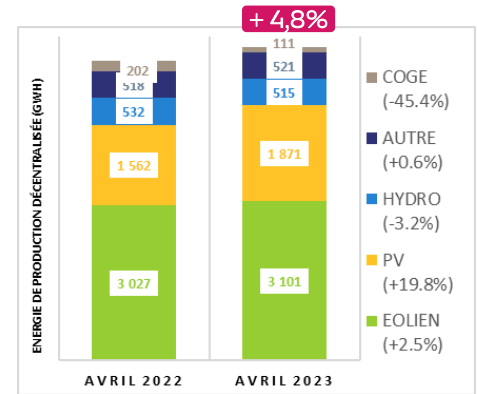
Vision depuis 2017 en TWh sur 12 mois glissants



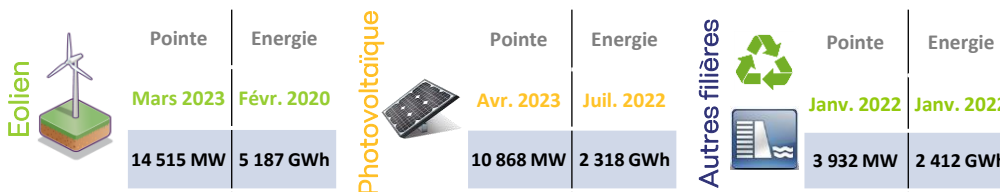
PRODUCTION DÉCENTRALISÉE GLOBALE DU MOIS



Avril	2022	2023	Record historique de production	Depuis Janvier	2022	2023
Réalisé (GWh)	5 841	6 118 (+4.8%)	Mars 2023	Réalisé (GWh)	25 148	28 230 (+12.3%)
P. Installée (MW)	34 828	40 534 (+16.4%)	8 459 GWh	Record historique de la pointe	Févr. 2023	25 227 MW
Pointe (MW)	19 037	18 804				



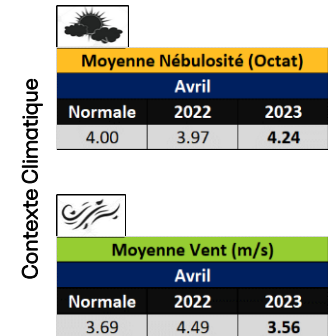
Records historiques



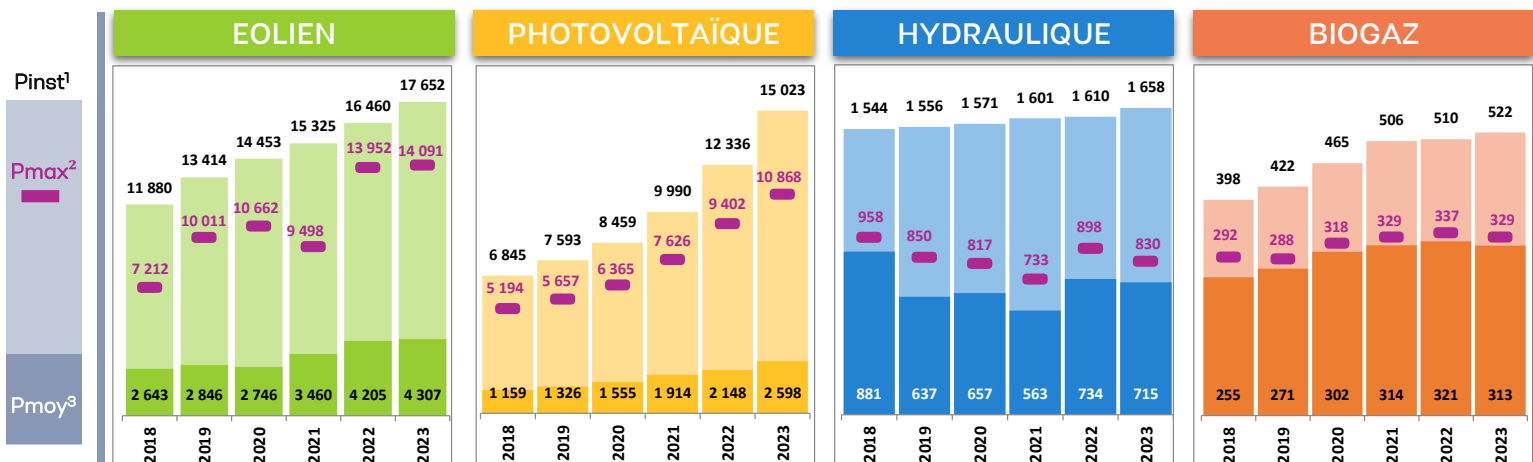
La **production décentralisée globale** constatée en avril 2023 est en hausse par rapport à avril 2022 : **+4,8 %**. Cette hausse est portée par la progression continue de la **puissance installée du parc global (+16,4 %)** et par la hausse de l'énergie produite par les **filières éolienne (+2,5 %)**, et **solaire (+19,8 %)**.

Au total, les moyens de production décentralisée ont injecté **6 118 GWh** sur le réseau de distribution pour ce mois d'avril 2023.

Depuis le début de l'année, la production enregistre une **hausse de +12,3 %** par rapport à la même période en 2022.



DYNAMIQUE DES FILIÈRES DE PRODUCTION DÉCENTRALISÉE SUR LES MOIS D'AVRIL DEPUIS 2018

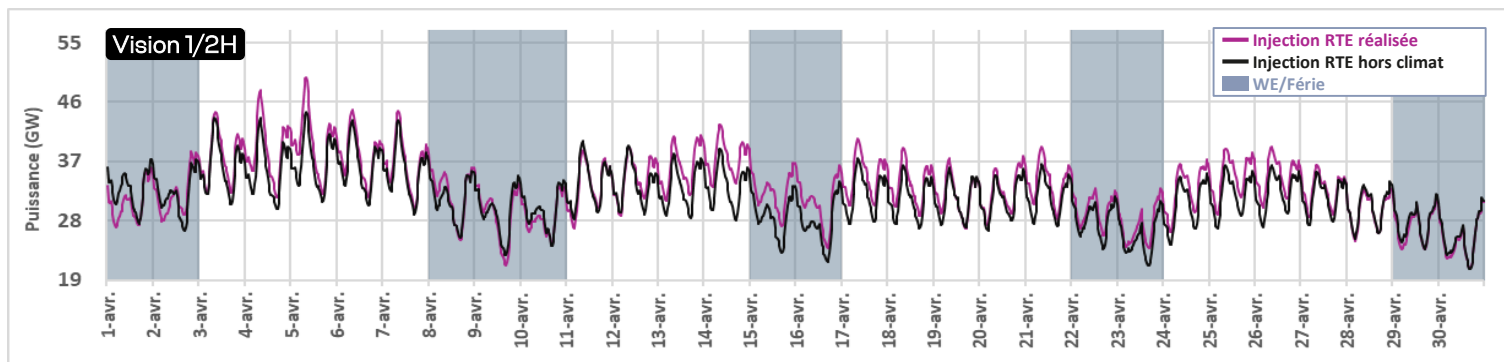


Pinst¹: Puissance installée, Pmax²: Puissance maximale sur le mois, Pmoy³: puissance moyenne sur le mois.

Les **parcs éolien et photovoltaïques** se développent bien avec respectivement **+7,2 %** et **+21,8 %**.

Sur ce mois d'avril 2023, on constate une pointe photovoltaïque plus forte qu'en avril 2022, et on enregistre d'ailleurs un **nouveau record de pointe photovoltaïque le 5 avril 2023 à 13h30, avec 10 868 MW**.

INJECTION RTE VERS LE RÉSEAU ENEDIS



Injection nationale constatée aux frontières Enedis/RTE (courbe CO6c)

Mois (en GWh)	Avril		Depuis Janvier	
	2022	2023	2022	2023
Hors effets*	24 889	22 755 (-8.6%)	127 835	117 669 (-8.0%)
Impact climat	+ 597	+ 984	- 3 152	- 1 611
Réalisé	25 486	23 739 (-6.9%)	124 683	116 059 (-6.9%)

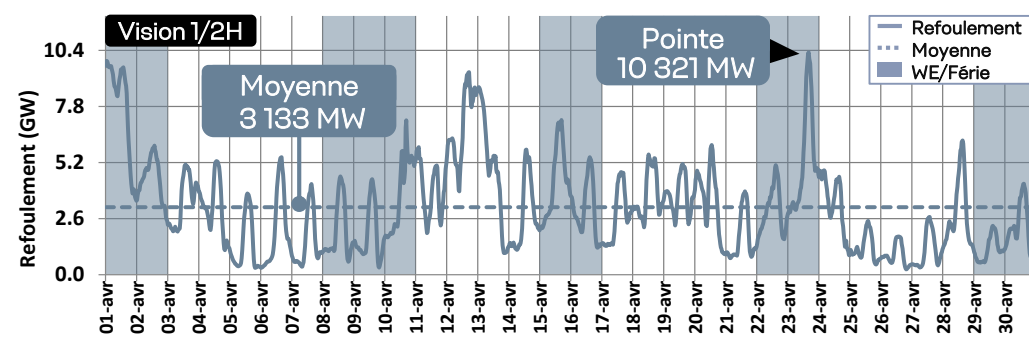
*Hors effet = Hors effet climatique et bissextile

Le niveau d'injection RTE d'avril 2023 est en baisse par rapport à celui d'avril 2022 (-6,9 %).

Cette diminution est la conséquence d'une consommation en baisse (-5,8 %) et d'une production décentralisée en hausse (+4,8 %).

Depuis le début d'année, l'injection RTE réalisée est en baisse par rapport à 2022 (-6,9 %).

REFOULEMENT VERS LE RÉSEAU DE TRANSPORT (RTE)



Avril	2022	2023
Réalisé (GWh)	2 002	2 256 (+12.7%)
Pointe (MW)	9 541	10 321

Depuis Janvier	2022	2023
Réalisé (GWh)	7 819	10 049 (+28.5%)
Pointe (MW)	9 751	12 253

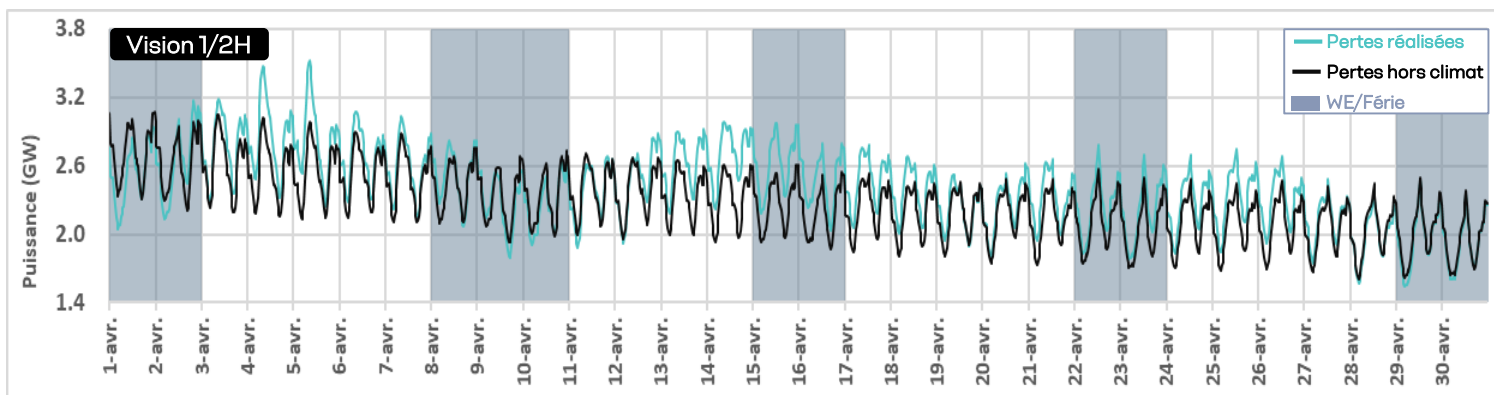
Record historique de la pointe	Déc. 2022
	10 210 MW

Le refolement du mois d'avril 2023 est en hausse (+12,7 %) par rapport à avril 2022.

Cette augmentation s'explique par une hausse de la production (+4,8 %) et par une baisse de la consommation (-5,8 %).

Depuis le début de l'année, en comparaison à la même période en 2022, on note une hausse de +28,5 % de l'énergie refoulée vers le réseau.

PERTES MODÉLISÉES DU RÉSEAU DE DISTRIBUTION ENEDIS



Mois (en GWh)	Avril		Depuis Janvier	
	2022	2023	2022	2023
Hors effets*	1 781	1 644 (-7.7%)	10 433	9 786 (-6.2%)
Impact climat	+ 79	+ 90	- 291	- 135
Réalisé	1 860	1 734 (-6.7%)	10 142	9 651 (-4.8%)

Le volume des pertes modélisées de ce mois d'avril 2023 enregistre une baisse de -6,7 % par rapport à avril 2022.

Depuis janvier 2023, le volume des pertes modélisées est en baisse de -4,8 % par rapport à la même période en 2022.

©Enedis 2023. Les données publiées sont des données à date et sont susceptibles d'évoluer.

Enedis est une entreprise de service public, gestionnaire du réseau de distribution d'électricité. Elle développe, exploite, modernise le réseau électrique et gère les données associées. Enedis réalise les raccordements, le dépannage 24h/24, le relevé des compteurs et toutes les interventions techniques. Elle est indépendante des fournisseurs d'énergie qui sont chargés de la commercialisation et de la gestion du contrat d'électricité.