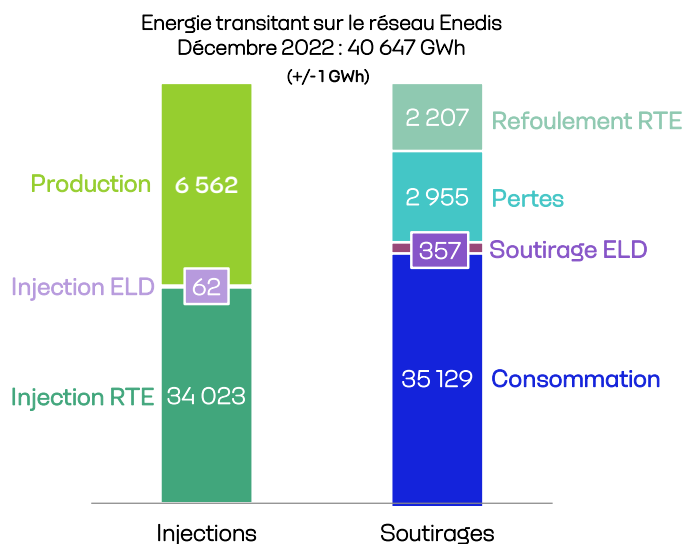
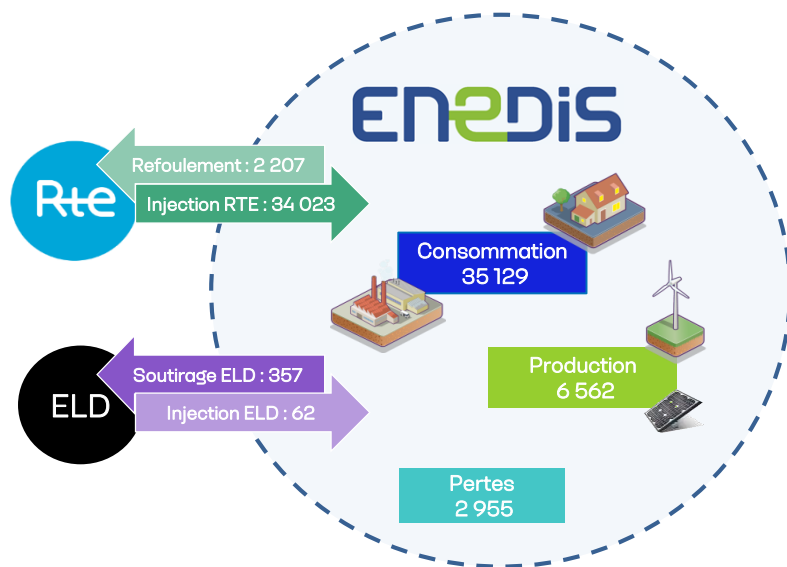


Avec un écart moyen de **+0,7 °C au dessus de la normale**, le climat du mois de décembre 2022 est moins chaud que celui de décembre 2021 (+1,3 °C). Malgré un faible impact de l'aléa climatique on observe une **baisse de la consommation globale (-5,7 %)** par rapport à décembre 2021, répartie sur les secteurs HTA (-6,2 %), les PME/PMI (-6,7 %), les professionnels (-7,4 %) et les résidentiels (-5,3 %).

La **production décentralisée globale** enregistre une **baisse de -0,6 %** par rapport à décembre 2021, du fait de conditions météorologiques moins favorables et malgré l'accroissement du **parc installé global (+16,1 %)**. Conséquence de la consommation en baisse, le **refoulement** vers le réseau RTE connaît une **hausse (+17,0 %)** par rapport à décembre 2021 et l'**injection RTE diminue (-5,4 %)**. Les **pertes modélisées** enregistrent également une **baisse (-4,6 %)**.

## BILAN ELECTRIQUE DU MOIS

### Synthèse des flux physiques en GWh



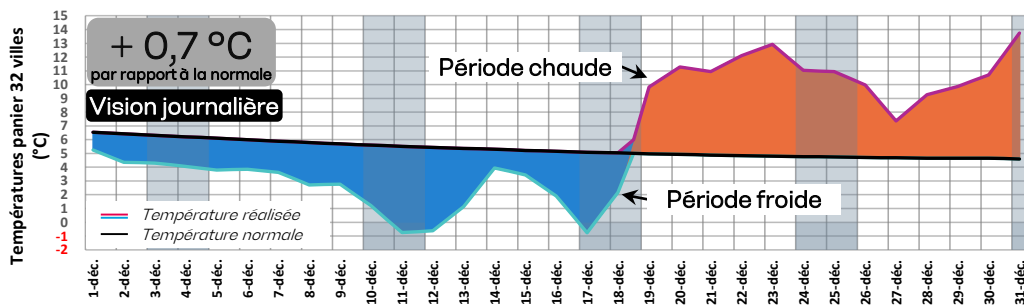
## ANALYSE CLIMATIQUE DU MOIS

### Température normale et réalisée

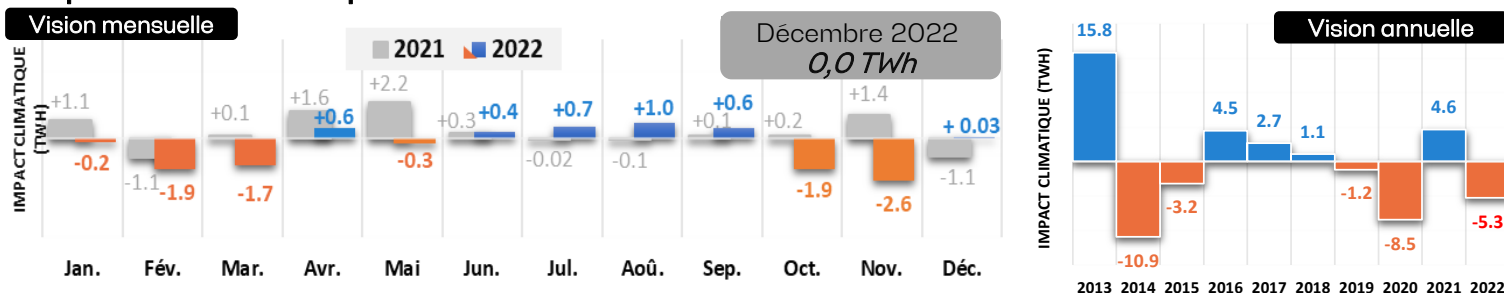
La température moyenne de ce mois de décembre 2022 s'est établie à **+0,7 °C au dessus de la normale**. Le climat de ce mois est similaire à celui de décembre 2021 (+1,3 °C).

On observe une vague de froid : du 1er au 18 puis une période de chaleur du 19 au 31.

L'écart maximal est observé le 31 décembre avec **+9,2 °C au dessus la normale**.



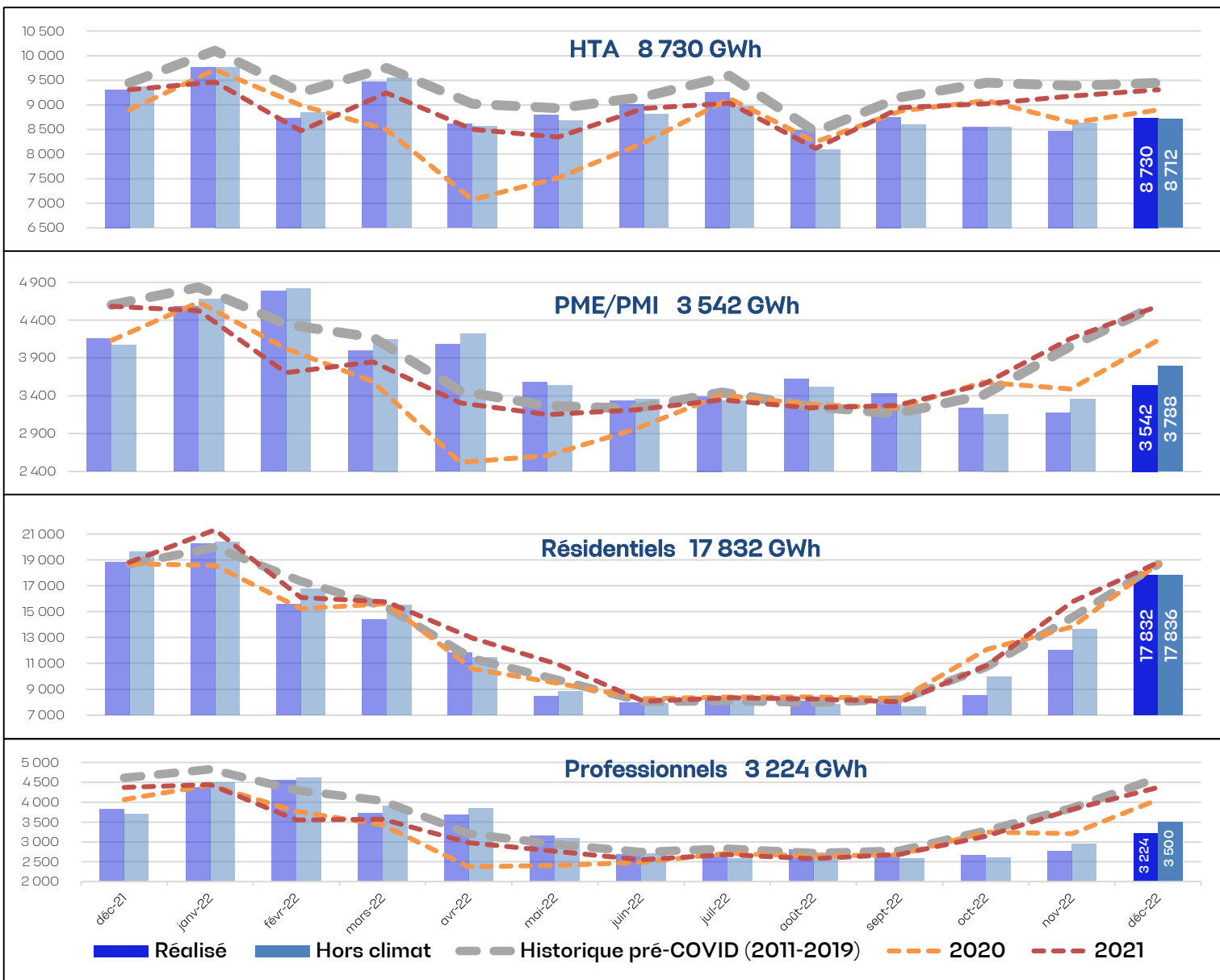
### Impact de l'aléa climatique à la maille Enedis (Consommation + Soutirage net ELD + Pertes)



Les conditions climatiques du mois de décembre 2022, globalement proches des normales, n'ont pas entraîné une variation notable de la consommation.

Sur l'année 2022, les conditions climatiques ont provoqué une **sous-consommation totale de -5,3 TWh**.

# CONSOUMATIONS PAR SEGMENT



## Consommation globale

Mois (en GWh)	Décembre		Depuis Janvier		12 mois glissants	
	2021	2022	2021	2022	2021	2022
Hors effet *	38 190	35 136	341 559	337 244	341 559	337 244
Impact climat	- 932	- 7	+ 4 186	- 4 830	+ 4 186	- 4 830
Réalisé	37 257	35 129 (-5.7%)	345 745	332 414 (-3.9%)	345 745	332 414 (-3.9%)

\*Hors effet = Hors effet climatique et bissextile

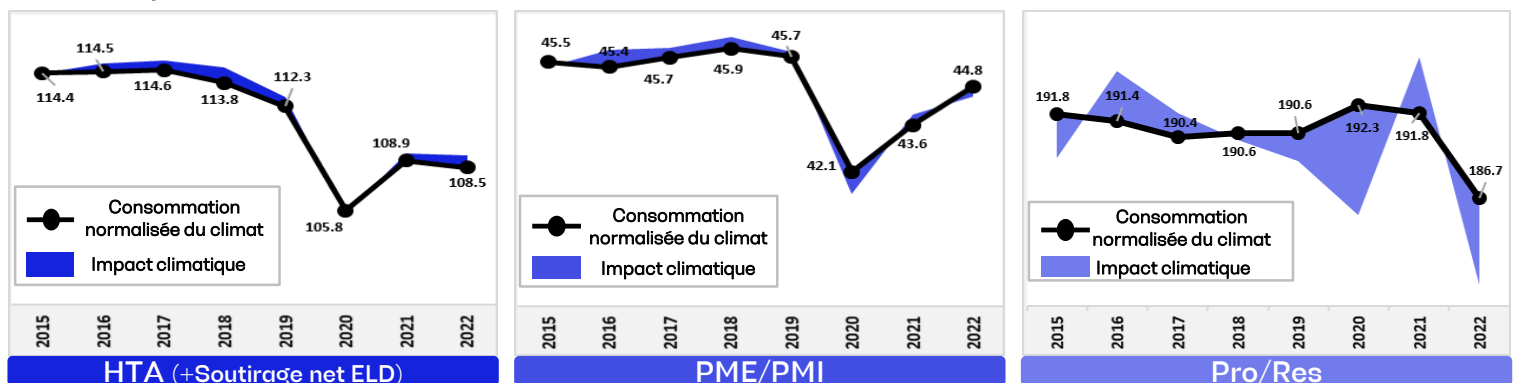
La **consommation globale** du mois de décembre 2022 est **en baisse** par rapport à décembre 2021 (-5,7%).

Les effets climatiques étant faibles sur ce mois, on peut considérer que cette baisse est principalement liée au contexte de sobriété : **-6,2 % pour le domaine HTA, -6,7 % pour les PME/PMI, -5,3 % pour les résidentiels et -7,4 % pour les professionnels.** Au total, l'effet de la sobriété est estimée à **-7 %** avec une incertitude de +/- 2 %.

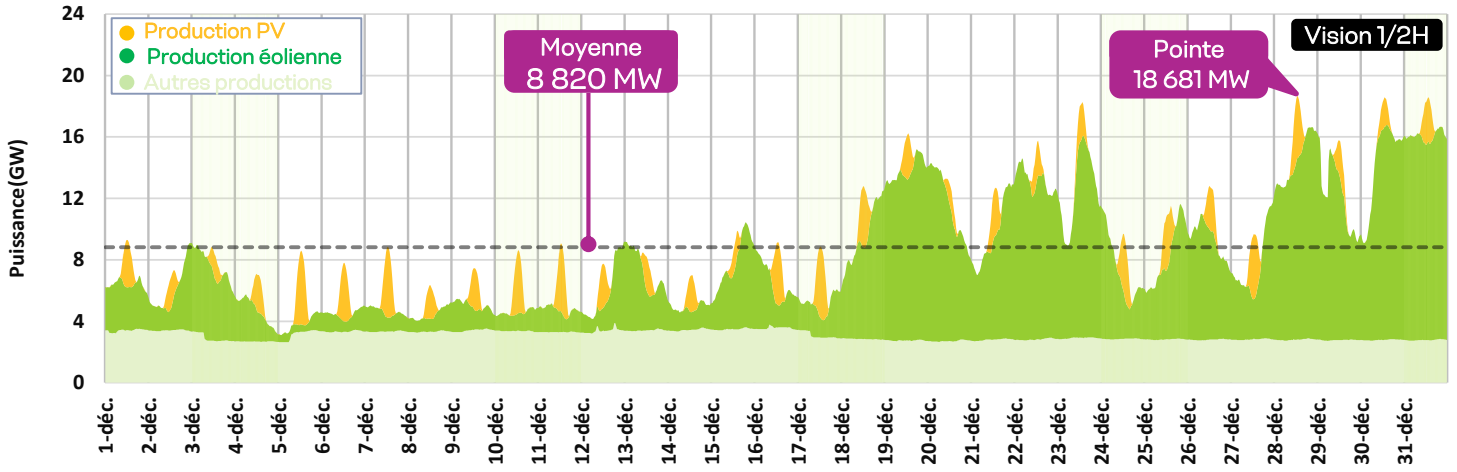
Sur 2022, la **consommation globale est en baisse de -3,9 %** par rapport à l'année 2021.

## DYNAMIQUE DES CONSOUMATIONS PAR SEGMENT

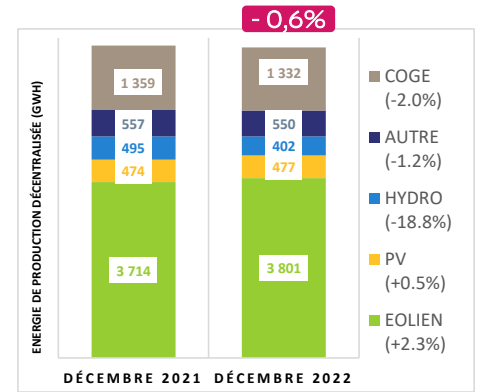
Vision depuis 2015 en TWh sur 12 mois glissants



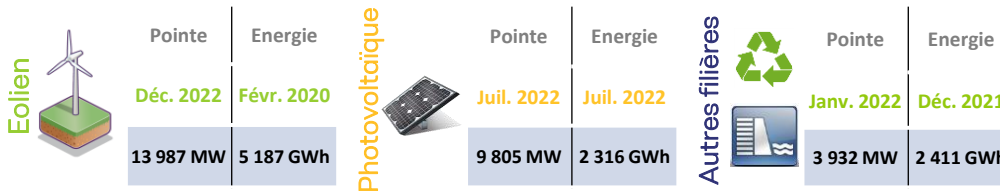
# PRODUCTION DÉCENTRALISÉE GLOBALE DU MOIS



Décembre	2021	2022	Record historique de production	Depuis Janvier	2021	2022
Réalisé (GWh)	6 600	6 562 (-0.6%)		Févr. 2020	Réalisé (GWh)	61 928
P. Installée (MW)	33 749	39 179 (+16.1%)	8 007 GWh	Record historique de la pointe	Févr. 2022	21 379 MW
Pointe (MW)	17 591	18 681				



## Records historiques

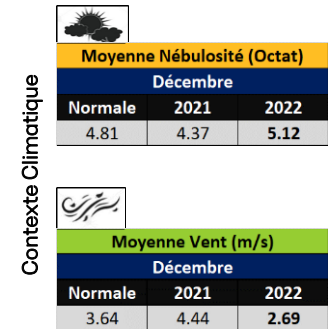


La **production décentralisée globale** constatée en décembre 2022 est **en baisse** par rapport à décembre 2021 : **-0,6 %**.

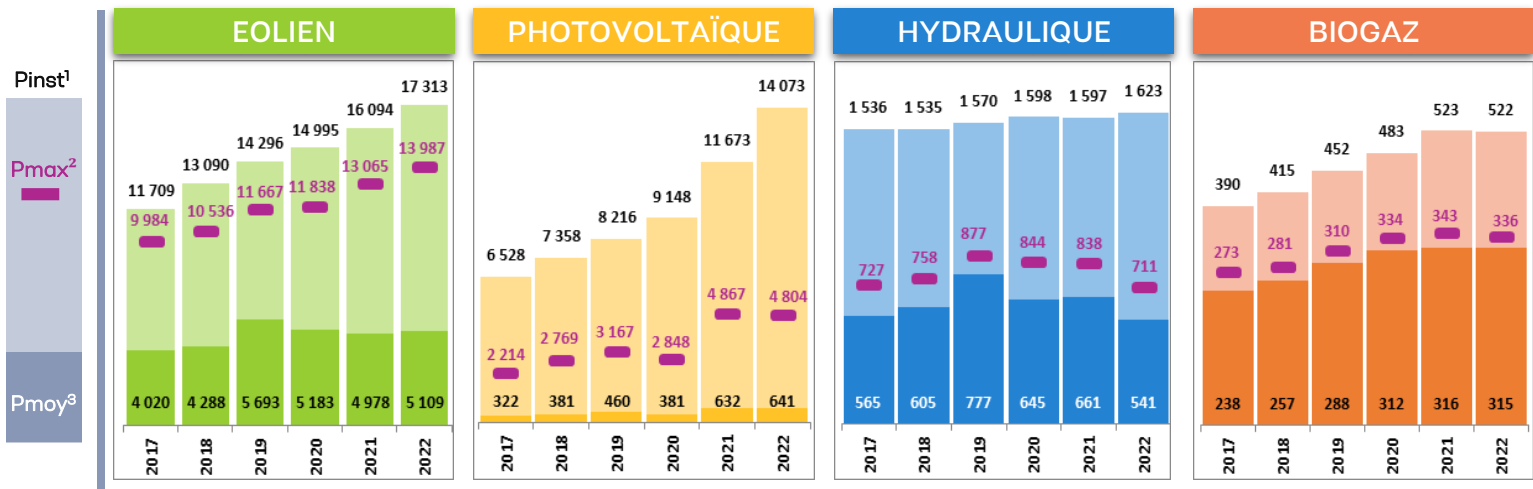
Cette baisse peut s'expliquer par des conditions climatiques moins favorables et s'observe malgré la progression continue de la **puissance installée du parc global (+16,1 %)**.

**Au total**, les moyens de production décentralisée ont injecté **6 562 GWh** sur le réseau de distribution pour ce mois de décembre 2022.

**Sur l'année 2022**, la production enregistre une **hausse de +6,2 %** par rapport à l'année 2021.



## DYNAMIQUE DES FILIÈRES DE PRODUCTION DÉCENTRALISÉE SUR LES MOIS DE DÉCEMBRE DEPUIS 2016



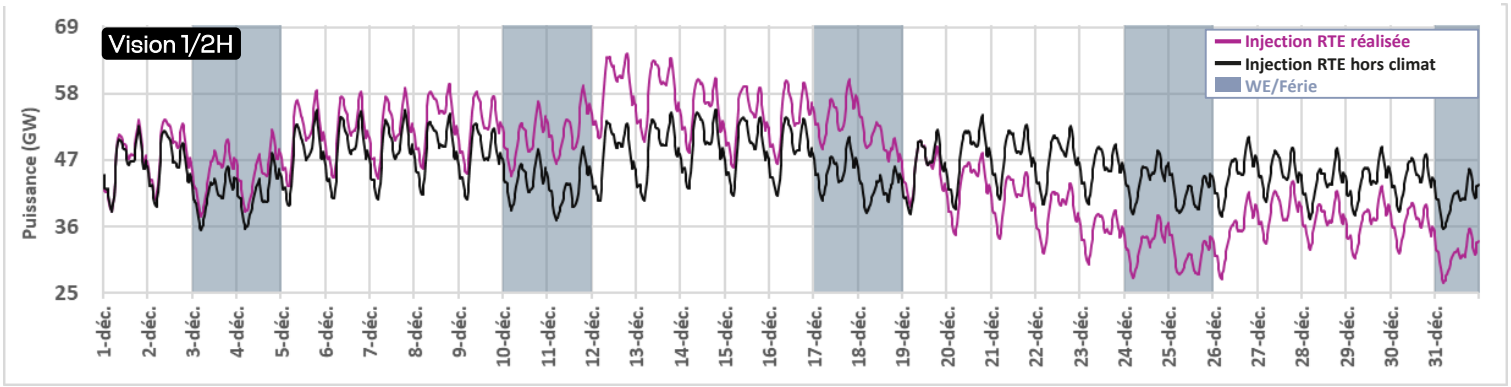
Pinst<sup>1</sup>: Puissance installée, Pmax<sup>2</sup>: Puissance maximale sur le mois, Pmoy<sup>3</sup>: puissance moyenne sur le mois.

Les **parcs éolien et photovoltaïques** se développent bien avec respectivement **+7,6 % et +20,6 %**.

Sur ce mois de décembre 2022, on constate une pointe éolienne plus forte et une pointe photovoltaïque plus faible qu'en décembre 2021.

On enregistre d'ailleurs un **nouveau record de pointe éolienne le 30 décembre à 14h avec 13 987 MW**.

## INJECTION RTE VERS LE RÉSEAU ENEDIS



Injection nationale constatée aux frontières Enedis/RTE (courbe CO6c)

Mois (en GWh)	Décembre		Depuis Janvier	
	2021	2022	2021	2022
Hors effets*	37 043	33 993 (-8.2%)	325 556	319 126 (-2.0%)
Impact climat	-1 065	+ 31	+ 4 649	- 5 280
Réalisé	35 977	34 023 (-5.4%)	330 206	313 846 (-5.0%)

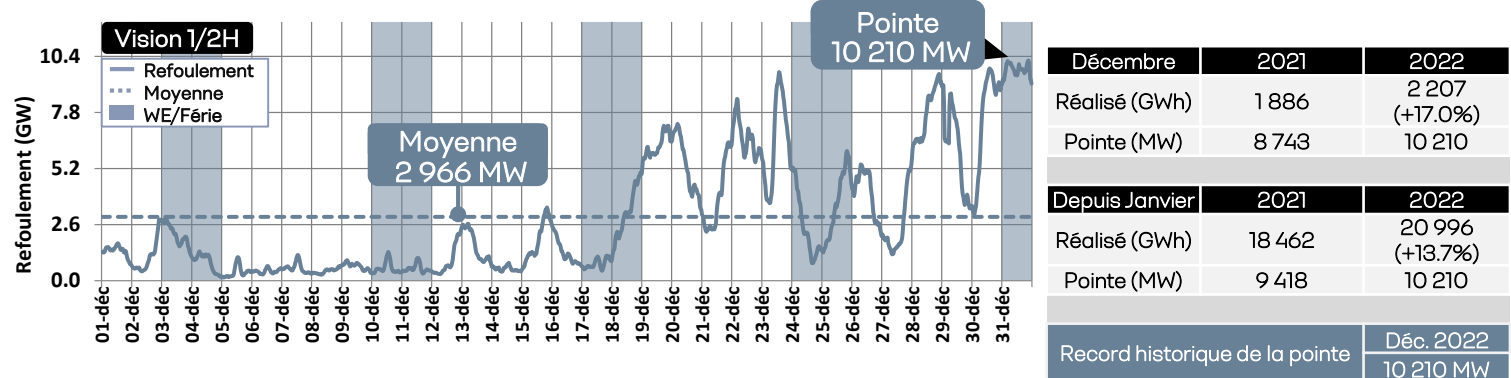
\*Hors effet = Hors effet climatique et bissextile

Le niveau d'**injection RTE** de décembre 2022 est **en baisse** par rapport à celui de décembre 2021 **(-5,4 %)**.

Cette diminution est la conséquence de la consommation en baisse (-5,7 %).

**Sur l'année 2022**, l'injection RTE réalisée est **en baisse** par rapport à 2021 **(-5,0 %)**.

## REFOULEMENT VERS LE RÉSEAU DE TRANSPORT (RTE)

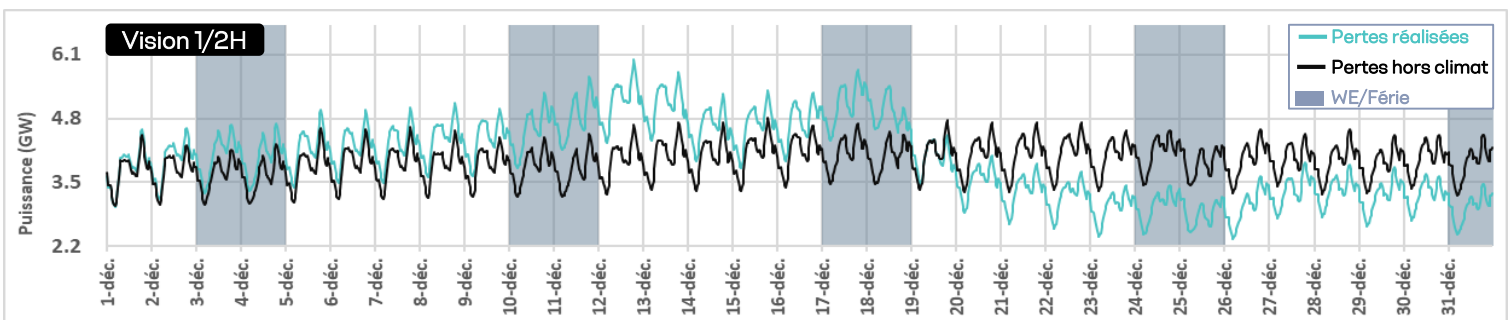


Le **refoulement** du mois de décembre 2022 est **en hausse (+17,0 %)** par rapport à décembre 2021.

Cette augmentation s'explique par la baisse de la consommation (-5,7 %).

Sur l'année 2022, on note une **hausse de +13,7 %** de l'énergie refoulée vers le réseau de transport par rapport à 2021.

## PERTES MODÉLISÉES DU RÉSEAU DE DISTRIBUTION ENEDIS



Mois (en GWh)	Décembre		Depuis Janvier	
	2021	2022	2021	2022
Hors effets*	3 196	2 932 (-8.3%)	23 964	24 146 (+0.8%)
Impact climat	-100	+ 23	+ 1102	- 564
Réalisé	3 096	2 955 (-4.6%)	25 065	23 582 (-5.9%)

\*Hors effet = Hors effet climatique et bissextile

Le volume des **pertes modélisées** de ce mois de décembre 2022 enregistre une **baisse de -4,6 %** par rapport à décembre 2021.

**Sur l'année 2022**, le volume des pertes modélisées est **en baisse de -5,9 %** par rapport à 2021.

©Enedis 2022. Les données publiées sont des données à date et sont susceptibles d'évoluer.

Enedis est une entreprise de service public, gestionnaire du réseau de distribution d'électricité. Elle développe, exploite, modernise le réseau électrique et gère les données associées. Enedis réalise les raccordements, le dépannage 24h/24, le relevé des compteurs et toutes les interventions techniques. Elle est indépendante des fournisseurs d'énergie qui sont chargés de la commercialisation et de la gestion du contrat d'électricité.