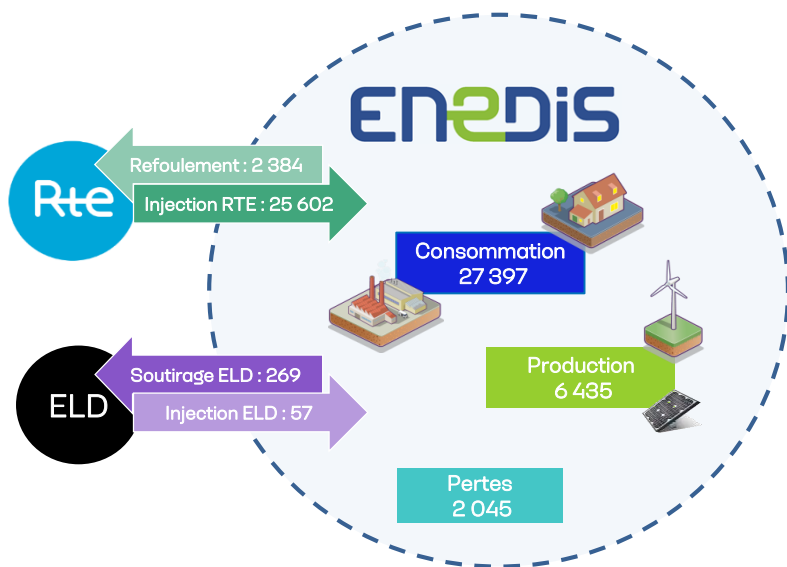


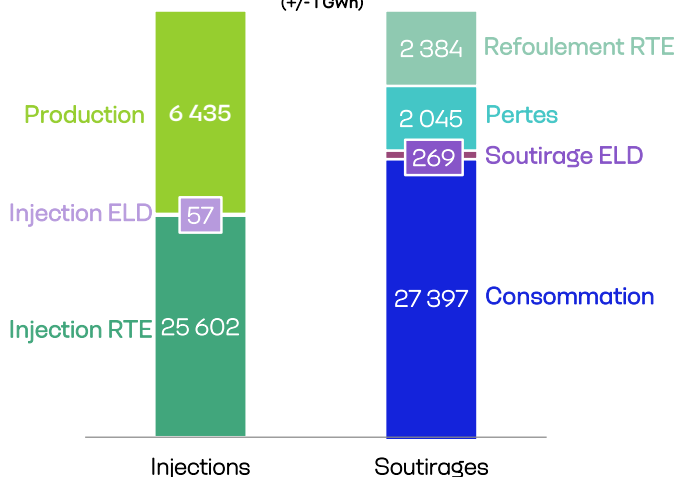
Avec un écart moyen de **+1,6 °C au dessus de la normale**, le climat du mois de novembre 2022 est différent de celui de novembre 2021 (-1,3 °C). Ce climat, plus doux que la normale, et le contexte de sobriété contribuent à la **baisse de la consommation globale (-17,2 %)**, répartie sur les secteurs HTA (-7,7 %), les PME/PMI (-14,9 %), les résidentiels (-23,8 %) et les professionnels (-15,6 %). La **production décentralisée globale enregistre une hausse de +35,0 %**, entraînée par l'accroissement du **parc installé global (+16,0 %)**, ainsi que la productivité des filières **éolienne (+75,9 %)** et **photovoltaïque (+23,0 %)**. Conséquence d'une consommation en baisse et d'une production en hausse, le **refoulement vers le réseau RTE connaît une forte hausse (+112,5 %)** par rapport à novembre 2021 et **l'injection RTE diminue (-20,8 %)**. Les **pertes modélisées enregistrent également une baisse (-20,9 %)**.

BILAN ELECTRIQUE DU MOIS

Synthèse des flux physiques en GWh



Energie transitant sur le réseau Enedis
Novembre 2022 : 32 094 GWh
(+/-1 GWh)

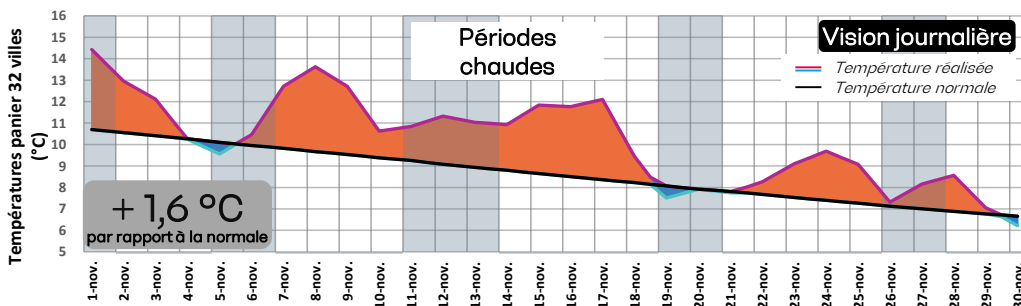


ANALYSE CLIMATIQUE DU MOIS

Température normale et réalisée

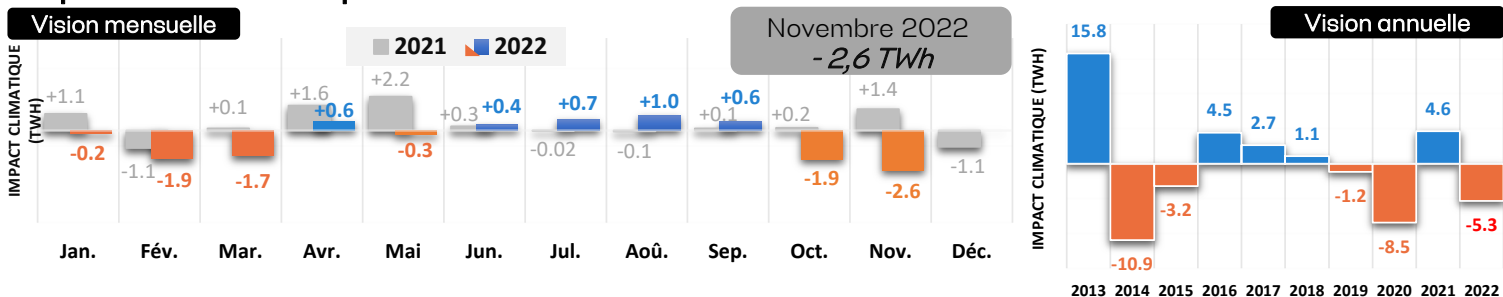
La température moyenne de ce mois de novembre 2022 s'est établie à **+1,6°C au dessus de la normale**. Le climat de ce mois est différent de celui de novembre 2021 (-1,3°C).

On observe globalement un climat plus chaud que la normale sur la totalité du mois.



L'écart maximal est observé le 8 novembre avec **+4,0 °C au dessus la normale**.

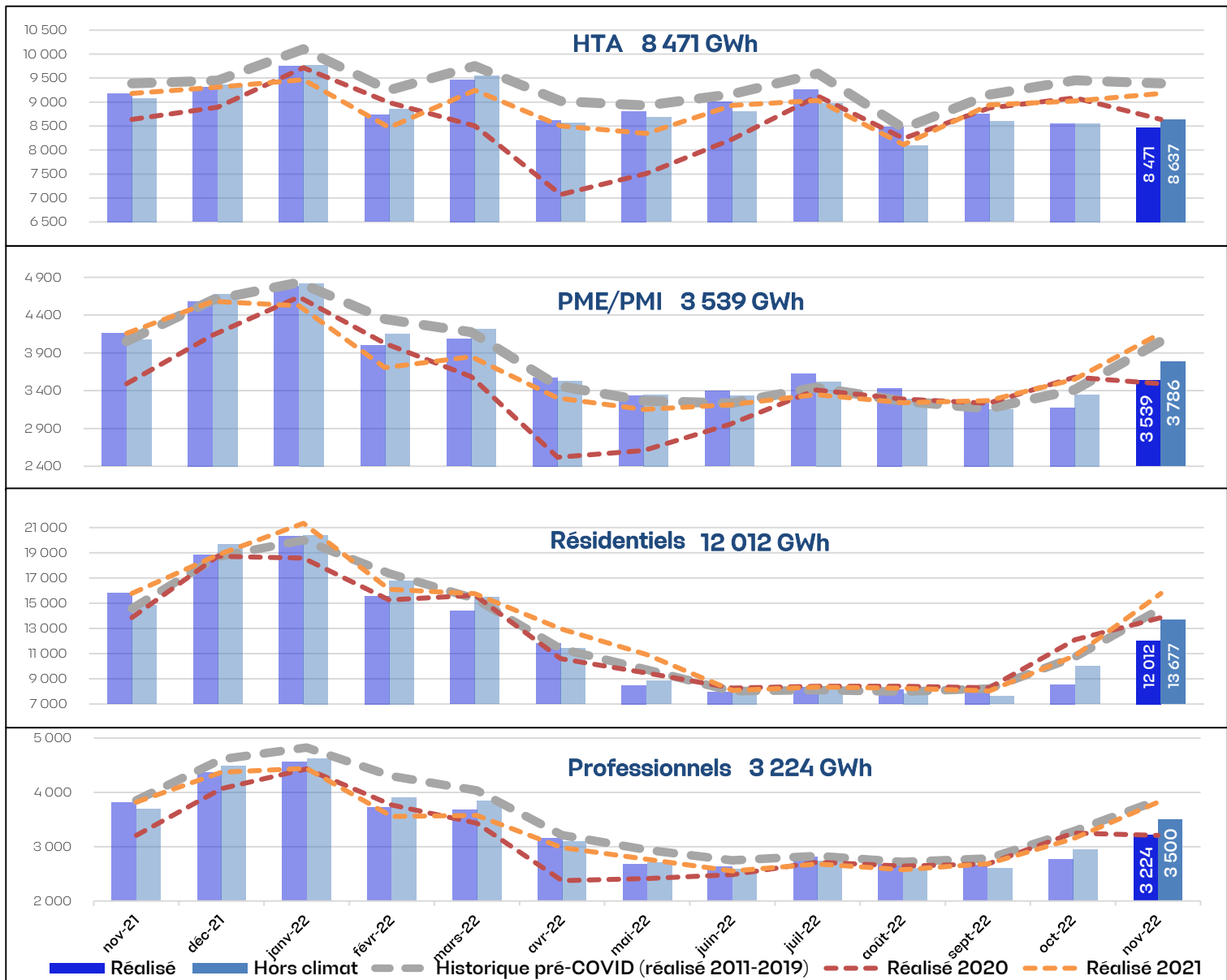
Impact de l'aléa climatique à la maille Enedis (Consommation + Soutirage net ELD + Pertes)



Les conditions climatiques du mois de novembre 2022 ont entraîné une **sous-consommation globale de -2,6 TWh** par rapport à la normale climatique.

Depuis le début de l'année 2022, les conditions climatiques ont déjà provoqué une **sous-consommation de -5,3 TWh**.

CONSUMMATIONS PAR SEGMENT



Consommation globale

Mois (en GWh)	Novembre		Depuis Janvier		12 mois glissants	
	2021	2022	2021	2022	2020-2021	2021-2022
Hors effet *	31 854	29 756	303 369	302 036	340 672	340 226
Impact climat	+ 1 215	- 2 359	+ 5 118	- 4 823	+ 3 722	- 5 755
Réalisé	33 069	27 397 (-17.2%)	308 488	297 213 (-3.7%)	344 394	334 470 (-2.9%)

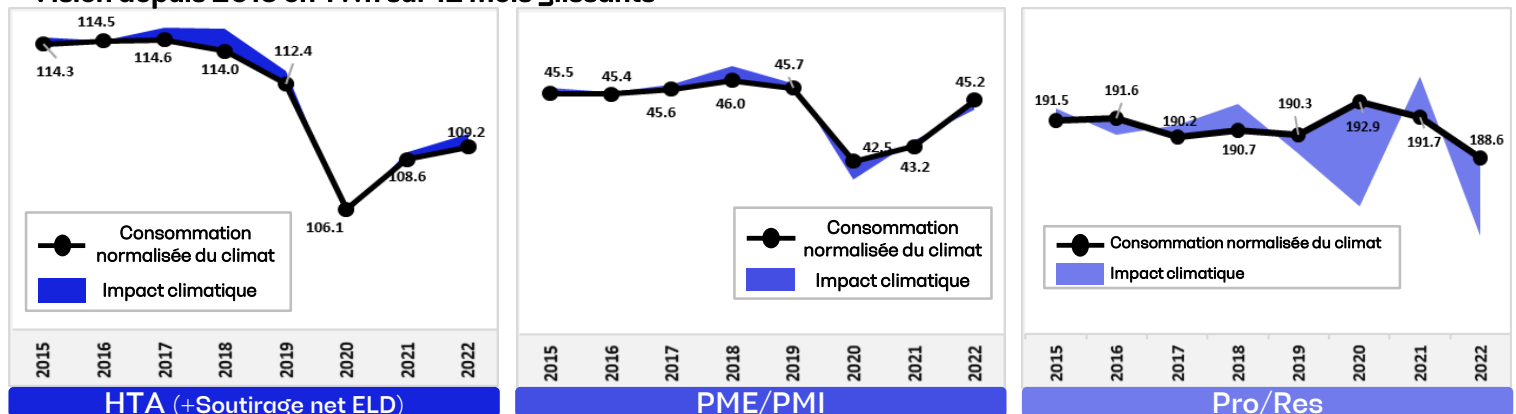
*Hors effet = Hors effet climatique et bissextile

La **consommation globale** du mois de novembre 2022 est en baisse par rapport à novembre 2021 (-17,2 %). En effet, le climat chaud et le contexte de sobriété viennent diminuer la consommation par rapport à novembre 2021 : **-7,7 % pour le domaine HTA, -14,9 % pour les PME/PMI, -23,8 % pour les résidentiels et -15,6 % pour les professionnels**. Au total, l'effet de la sobriété est estimée à **-6 %** avec une incertitude de +/-2 %.

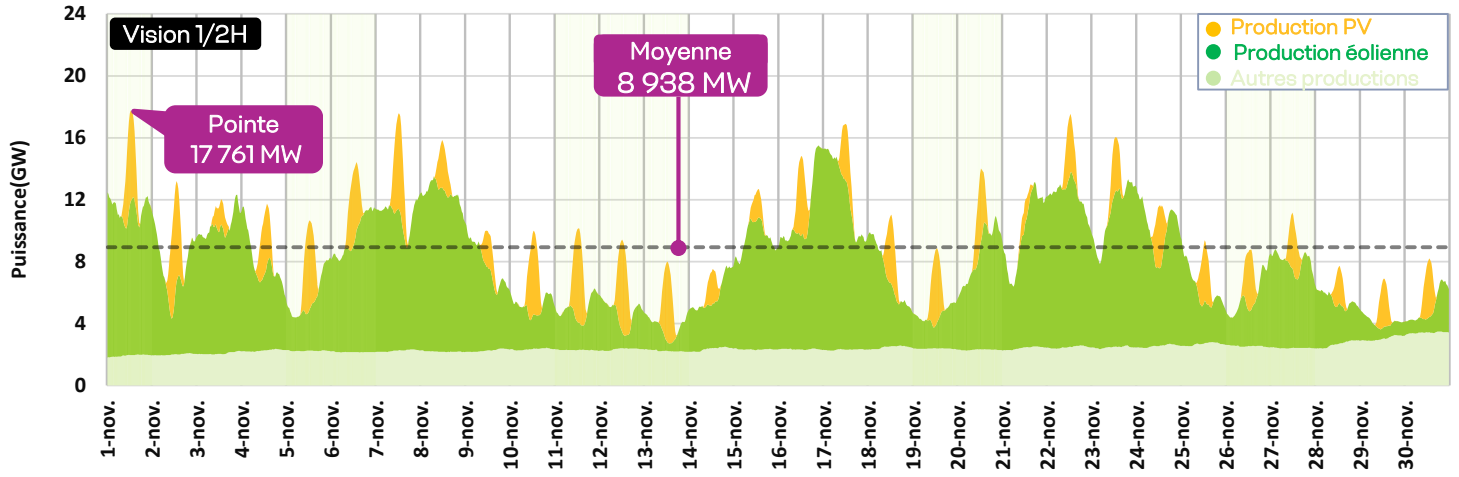
Depuis janvier 2022, la consommation globale est en **baisse de -3,7 %**.

DYNAMIQUE DES CONSUMMATIONS PAR SEGMENT

Vision depuis 2015 en TWh sur 12 mois glissants

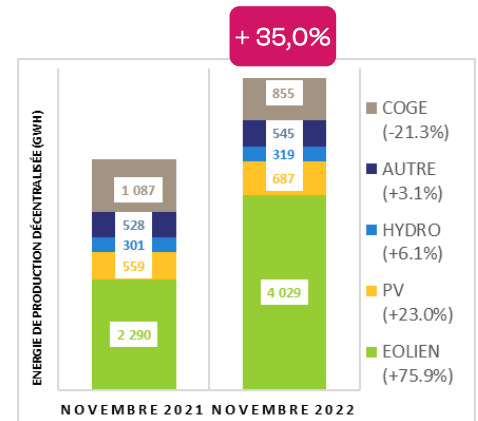


PRODUCTION DÉCENTRALISÉE GLOBALE DU MOIS



Novembre	2021	2022	Record historique de production	Depuis Janvier	2021	2022
Réalisé (GWh)	4 766	6 435 (+35.0%)	Févr. 2020	Réalisé (GWh)	55 329	59 138 (+6.9%)
P. Installée (MW)	33 391	38 724 (+16.0%)	8 007 GWh	Record historique de la pointe		Févr. 2022
Pointe (MW)	16 320	17 761				21 379 MW

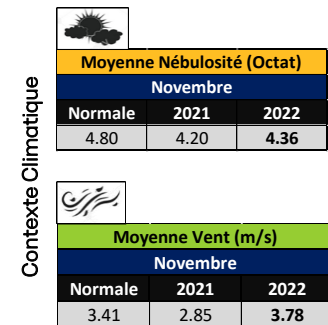
Records historiques



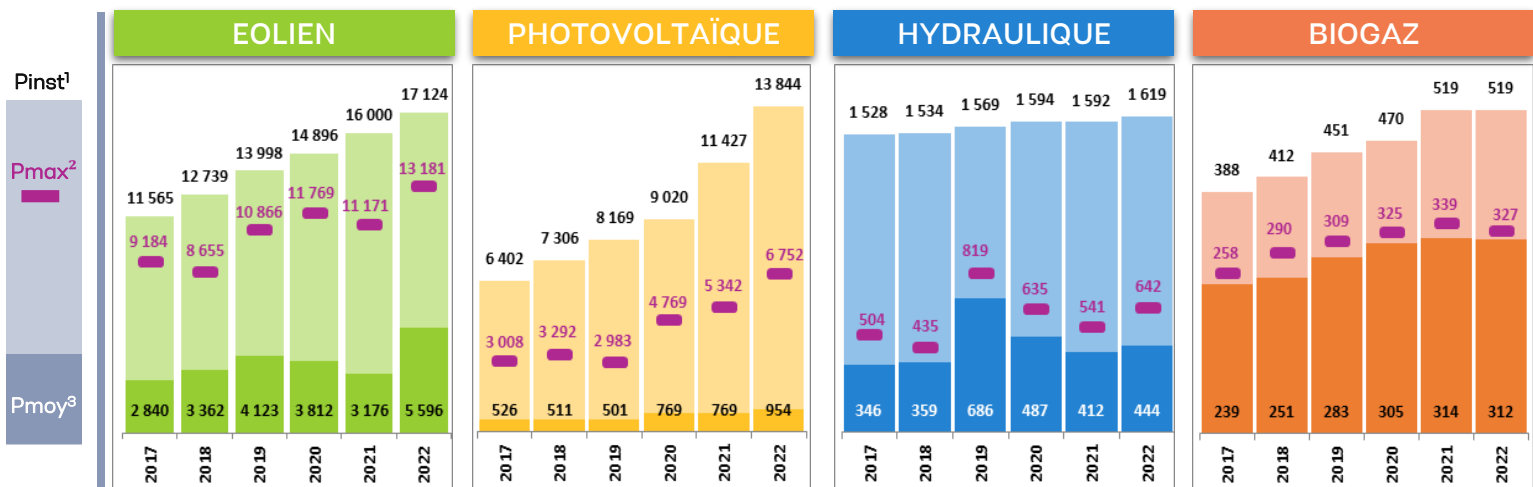
La **production décentralisée globale** constatée en novembre 2022 est **en hausse** par rapport à novembre 2021 : **+35,0 %**. Cette hausse est portée par la progression continue de la **puissance installée du parc global (+16,0 %)**, ainsi que par la hausse de l'énergie produite par les filières **éolienne (+75,9 %) et solaire (+23,0 %)**.

Au total, les moyens de production décentralisée ont injecté **6 435 GWh** sur le réseau de distribution pour ce mois de novembre 2022.

Depuis le début de l'année, la production enregistre **une hausse de +6,9 %** par rapport à la même période en 2021.



DYNAMIQUE DES FILIÈRES DE PRODUCTION DÉCENTRALISÉE SUR LES MOIS DE NOVEMBRE DEPUIS 2017

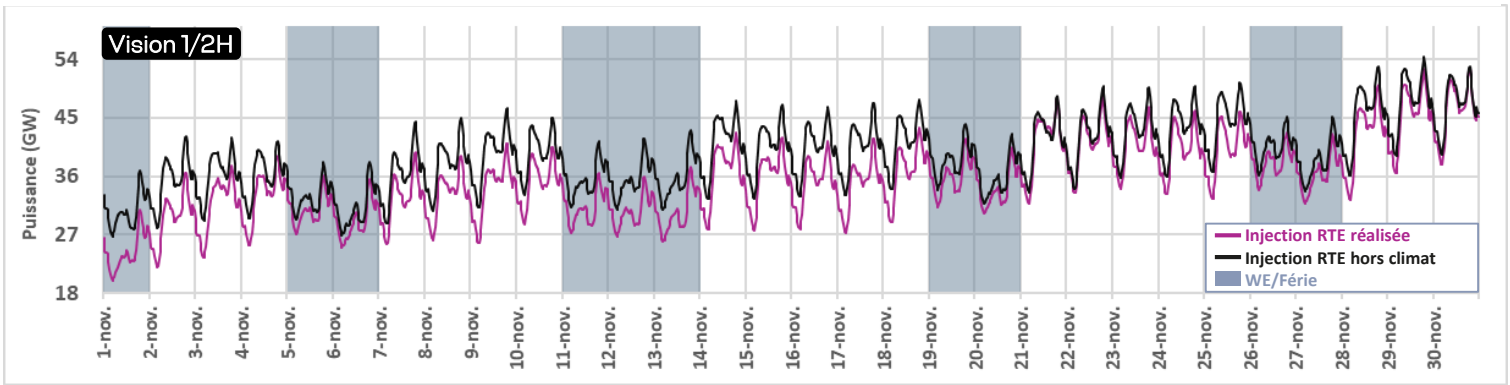


Pinst¹: Puissance installée, Pmax²: Puissance maximale sur le mois, Pmoy³: puissance moyenne sur le mois.

Les **parcs éolien et photovoltaïques** se développent bien avec respectivement **+7,0 % et +21,2 %**.

Sur ce mois de novembre 2022, on constate des pointes éolienne et photovoltaïque plus fortes qu'en novembre 2021.

INJECTION RTE VERS LE RÉSEAU ENEDIS



Injection nationale constatée aux frontières Enedis/RTE (courbe CO6c)

Mois (en GWh)	Novembre		Depuis Janvier	
	2021	2022	2021	2022
Hors effets*	30 942	28 200 (-8.9%)	288 514	285 126 (-1.2%)
Impact climat	+1 374	-2 598	+5 714	-5 311
Réalisé	32 316	25 602 (-20.8%)	294 228	279 815 (-4.9%)

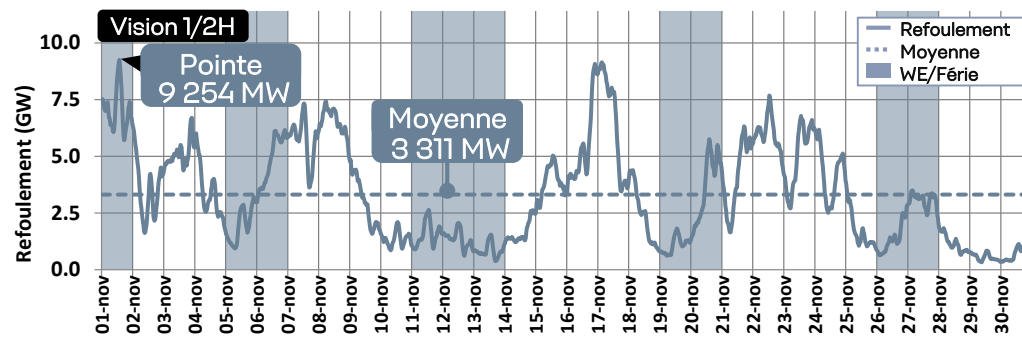
*Hors effet = Hors effet climatique et bissextile

Le **niveau d'injection RTE** de novembre 2022 est en baisse par rapport à celui de novembre 2021 (-20,8 %).

Cette diminution est la conséquence d'une **consommation en baisse (-17,2 %)** et d'une **production décentralisée en hausse (+35,0 %)**.

Depuis le début d'année, l'injection RTE réalisée est en baisse par rapport à 2021 (-4,9 %).

REFOULEMENT VERS LE RÉSEAU DE TRANSPORT (RTE)



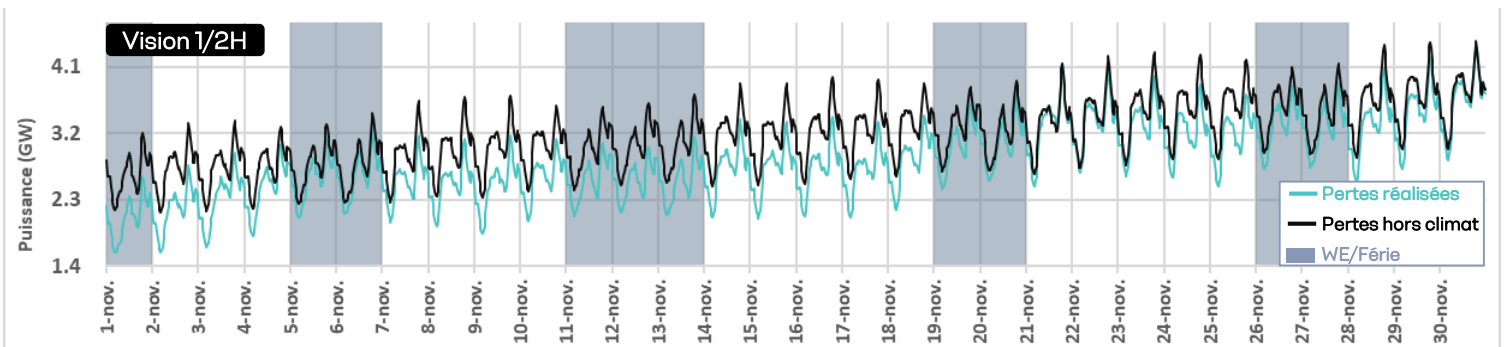
Novembre	2021	2022
Réalisé (GWh)	1 122	2 384 (+112.5%)
Pointe (MW)	6 606	9 254

Depuis Janvier	2021	2022
Réalisé (GWh)	16 576	18 787 (+13.3%)
Pointe (MW)	9 418	9 751

Record historique de la pointe	Févr. 2022
	9 751 MW

Le **refoulement** du mois de novembre 2022 est en forte hausse (+112,5 %) par rapport à novembre 2021. Cette augmentation s'explique par une **hausse de la production (+35,0 %)** et par une **baisse de la consommation (-17,2 %)**. Depuis le début de l'année, en comparaison à la même période en 2021, on note une **hausse de +13,3 %** de l'énergie refoulée vers le réseau de transport.

PERTES MODÉLISÉES DU RÉSEAU DE DISTRIBUTION ENEDIS



Mois (en GWh)	Novembre		Depuis Janvier	
	2021	2022	2021	2022
Hors effets*	2 434	2 294 (-5.7%)	20 768	21 214 (+2.1%)
Impact climat	+154	-248	+1 201	-594
Réalisé	2 587	2 045 (-20.9%)	21 969	20 620 (-6.1%)

*Hors effet = Hors effet climatique et bissextile

Le volume des **pertes modélisées** de ce mois de novembre 2022 enregistre une **baisse de -20,9 %** par rapport à novembre 2021.

Depuis janvier 2022, le volume des pertes est en **baisse de -6,1 %** par rapport à la même période en 2021.

©Enedis 2022. Les données publiées sont des données à date et sont susceptibles d'évoluer.

Enedis est une entreprise de service public, gestionnaire du réseau de distribution d'électricité. Elle développe, exploite, modernise le réseau électrique et gère les données associées. Enedis réalise les raccordements, le dépannage 24h/24, le relevé des compteurs et toutes les interventions techniques. Elle est indépendante des fournisseurs d'énergie qui sont chargés de la commercialisation et de la gestion du contrat d'électricité.