

Avec un écart moyen de **+2,0 °C au dessus de la normale**, le climat du mois de juillet 2022 est différent de celui de juillet 2021 (-0,9 °C). Ce climat, plus chaud que la normale, engendre une **hausse de la consommation globale (+2,6 %)**, répartie sur les **secteurs HTA (+2,5 %)**, les **PME/PMI (+8,2 %)** et les **professionnels et résidentiels (+1,0 %)**.

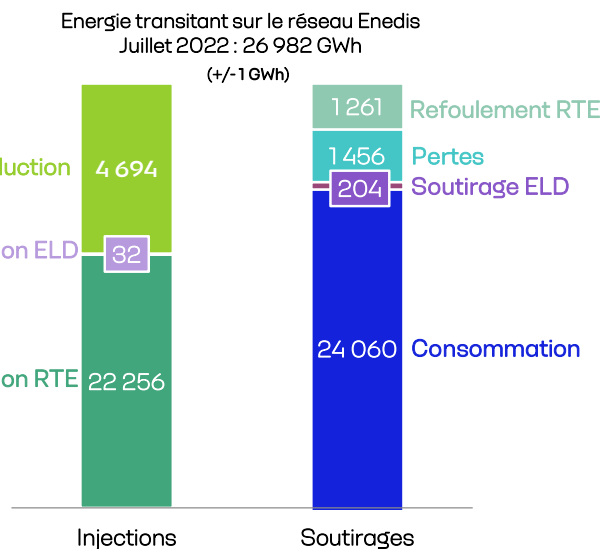
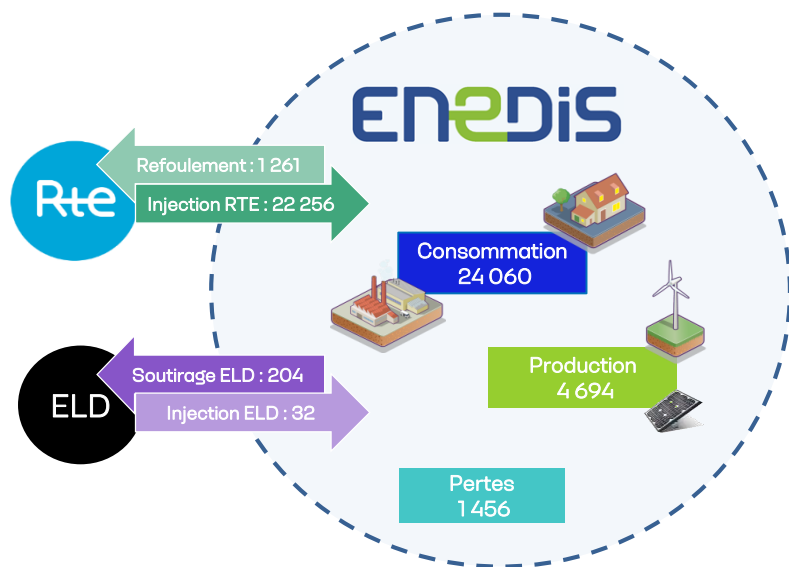
La **production décentralisée globale** enregistre une **hausse de +4,5 %**, entraînée par l'accroissement du **parc installé global (+18,8 %)** et la productivité de la **filière photovoltaïque (+49,0 %)**.

Conséquence de la consommation en hausse, l'**injection RTE augmente (+1,7 %)** et le **refoulement** vers le réseau RTE connaît une **baisse (-7,7 %)** par rapport à juillet 2021.

Les **pertes modélisées** enregistrent quant à elles une **hausse (+4,2 %)**.

BILAN ELECTRIQUE DU MOIS

Synthèse des flux physiques en GWh



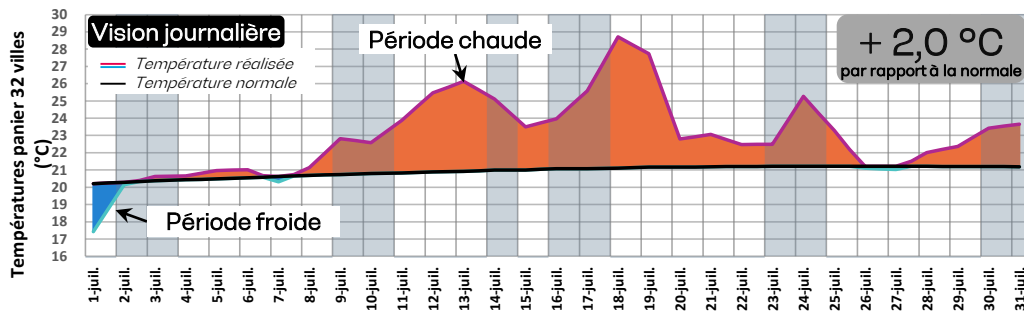
ANALYSE CLIMATIQUE DU MOIS

Température normale et réalisée

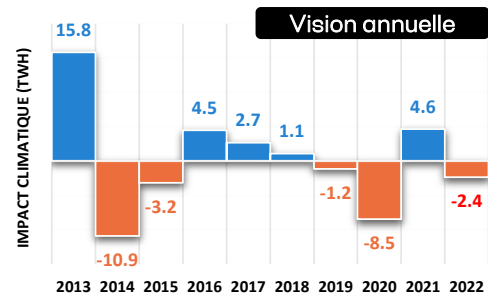
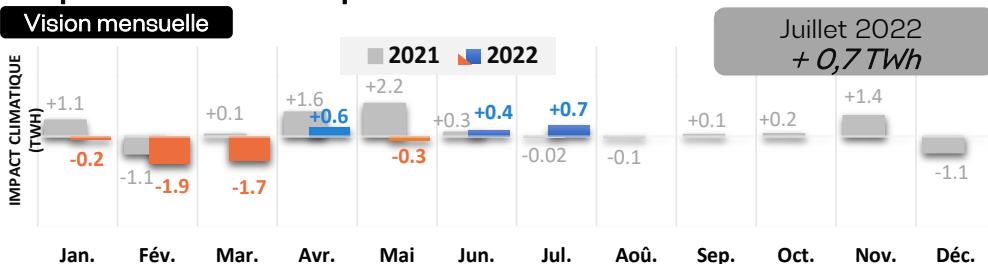
La température moyenne de ce mois de juillet 2022 s'est établie à **+2,0 °C au dessus de la normale**. Le climat de ce mois est différent de celui de juillet 2021 (-0,9 °C).

On observe principalement une vague de chaleur sur l'ensemble du mois.

L'écart maximal est observé le **18 juillet avec +7,6 °C au dessus la normale**.



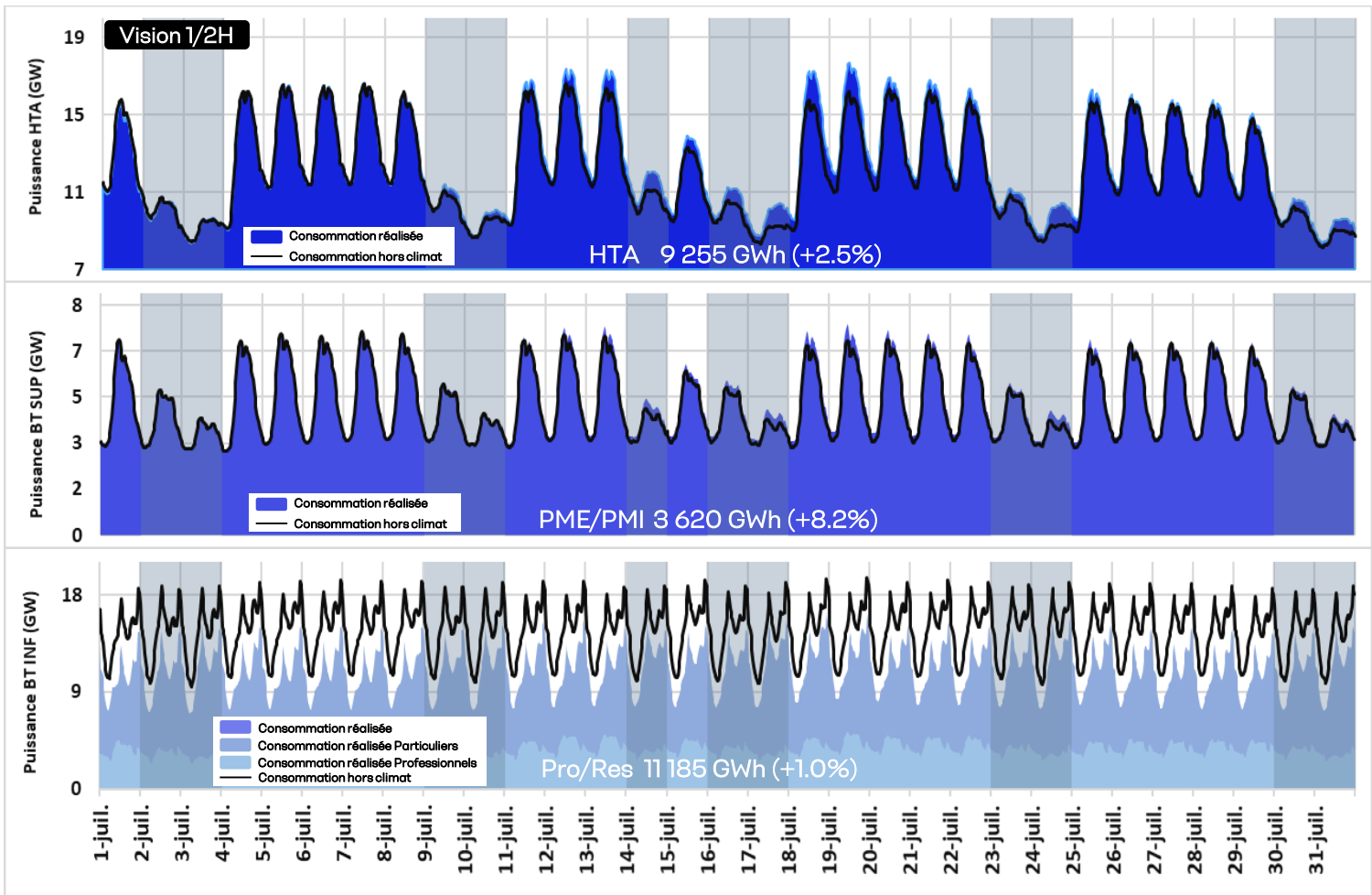
Impact de l'aléa climatique à la maille Enedis (Consommation + Soutirage net ELD + Pertes)



Les conditions climatiques du mois de juillet 2022 ont entraîné une **surconsommation globale de +0,7 TWh** par rapport à la normale climatique.

Depuis le début de l'année 2022, les conditions climatiques ont déjà provoqué une **sous-consommation de -2,4 TWh**.

CONSUMMATIONS PAR SEGMENT



Consommation globale

Mois (en GWh)	Juillet		Depuis Janvier		12 mois glissants	
	2021	2022	2021	2022	2020-2021	2021-2022
Hors effet *	23 467	23 393	199 862	203 387	339 871	344 996
Impact climat	- 22	+ 668	+ 3 694	- 2 157	+ 2 665	- 1 665
Réalisé	23 446	24 060 (+2.6%)	203 556	201 230 (-1.1%)	342 536	343 331 (+0.2%)

*Hors effet = Hors effet climatique et bissextile

La **consommation globale** du mois de juillet 2022 est en **hausse** par rapport à juillet 2021 (+2,6 %).

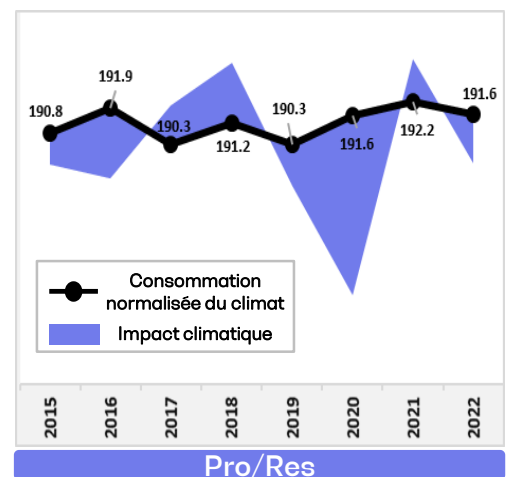
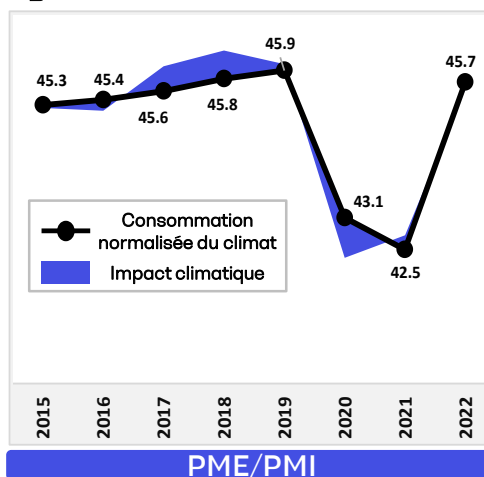
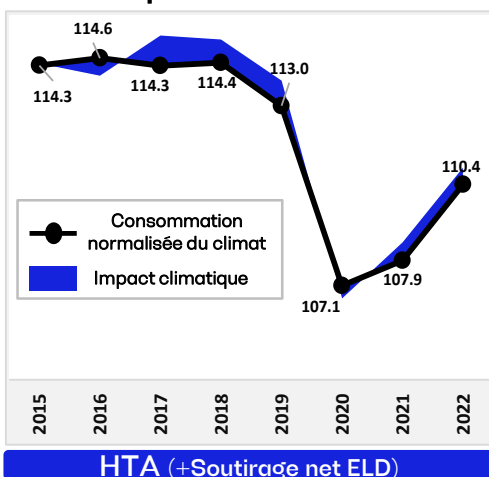
En effet, le climat chaud de ce mois vient augmenter la consommation par rapport à juillet 2021 : **+2,5 % pour le domaine HTA, +8,2 % pour les PME/PMI et +1,0 % pour les résidentiels et professionnels.**

Depuis janvier 2022, la consommation globale est en **baisse de -1,1 %.**

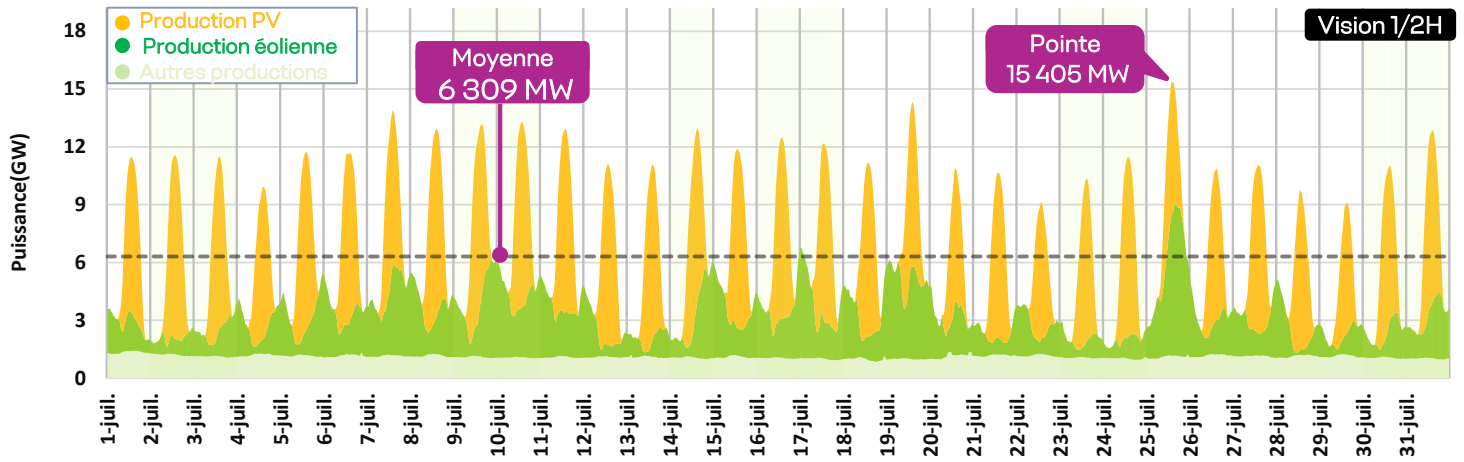
Sur 12 mois glissants, la consommation globale enregistre une hausse comparée à la période juin 2020-juillet 2021 (+0,2 %).

DYNAMIQUE DES CONSUMMATIONS PAR SEGMENT

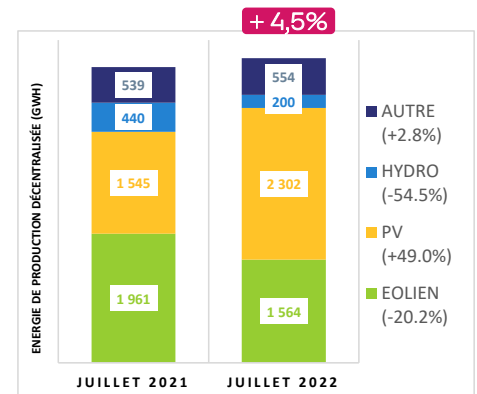
Vision depuis 2015 en TWh sur 12 mois glissants



PRODUCTION DÉCENTRALISÉE GLOBALE DU MOIS



Juillet	2021	2022	Record historique de production	Depuis Janvier	2021	2022
Réalisé (GWh)	4 491	4 694 (+4.5%)	Févr. 2020	Réalisé (GWh)	38 026	39 199 (+3.1%)
P. Installée (MW)	31 885	37 875 (+18.8%)	8 007 GWh	Record historique de la pointe		Févr. 2022
Pointe (MW)	14 971	15 405				21 379 MW



Records historiques

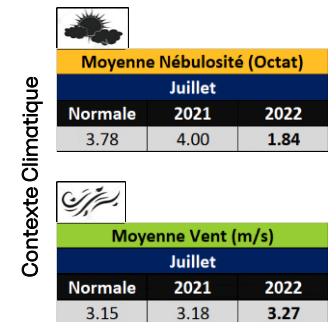


La **production décentralisée globale** constatée en juillet 2022 est **en hausse** par rapport à juillet 2021 : **+4,5 %**.

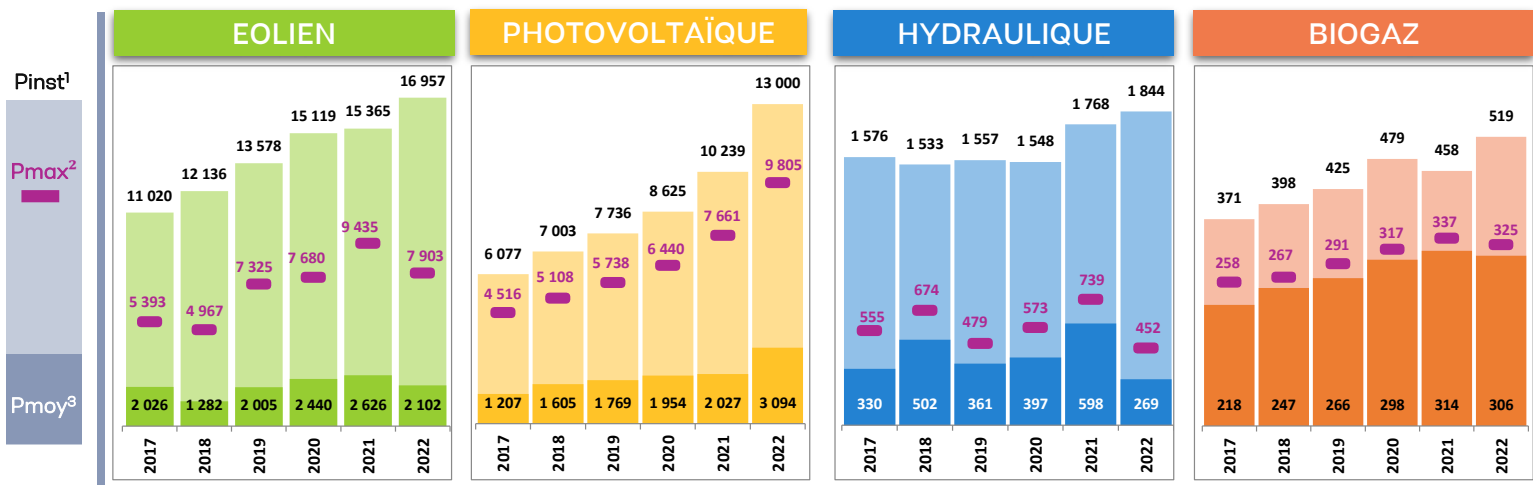
Cette hausse est portée par la progression continue de la **puissance installée du parc global (+18,8 %)** et par la hausse de l'énergie produite par la **filère solaire (+49,0 %)**. On enregistre d'ailleurs un **nouveau record de production pour cette filière ce mois-ci, avec 2 302 GWh**.

Au total, les moyens de production décentralisée ont injecté **4 694 GWh** sur le réseau de distribution pour ce mois de juillet 2022.

Depuis le début de l'année, la production enregistre une hausse de **+3,1 %** par rapport à la même période en 2021.



DYNAMIQUE DES FILIÈRES DE PRODUCTION DÉCENTRALISÉE SUR LES MOIS DE JUILLET DEPUIS 2016

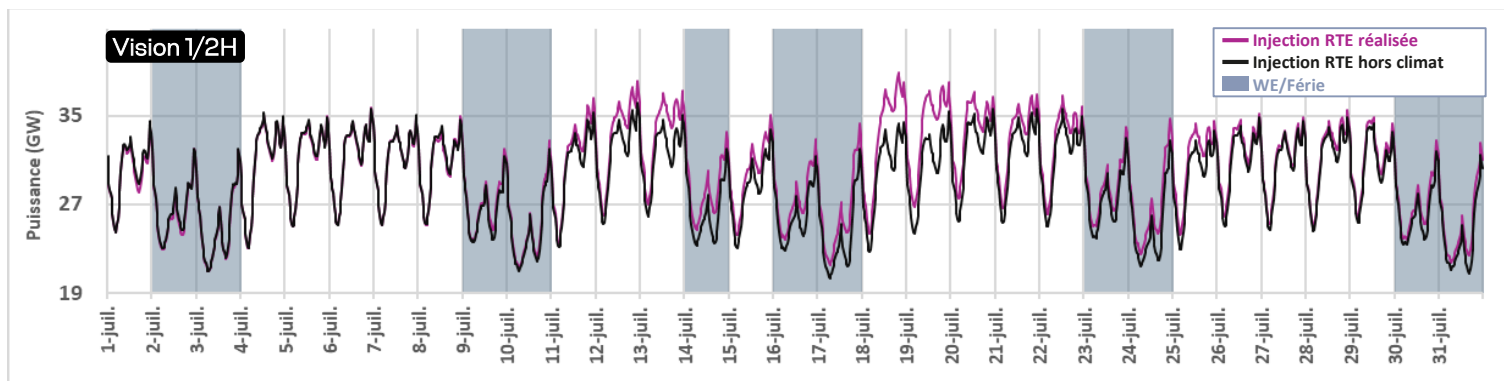


Pinst¹: Puissance installée, Pmax²: Puissance maximale sur le mois, Pmoy³: puissance moyenne sur le mois.

Les **parcs éolien et photovoltaïques** se développent bien avec respectivement **+10,4 %** et **+27,0 %**.

Sur ce mois de juillet 2022, on constate une pointe éolienne plus faible qu'en juillet 2021 mais une pointe photovoltaïque nettement plus forte qu'en juillet 2021, on enregistre d'ailleurs un **nouveau record de pointe** pour cette filière ce mois-ci, avec **9 805 GW enregistré le 08 juillet à 13h30**.

INJECTION RTE VERS LE RÉSEAU ENEDIS



Injection nationale constatée aux frontières Enedis/RTE (courbe CO6c)

Mois (en GWh)	Juillet		Depuis Janvier	
	2021	2022	2021	2022
Hors effets*	21 904	21 550 (-1.6%)	189 499	192 250 (+1.5%)
Impact climat	- 23	+ 706	+ 4 107	- 2 378
Réalisé	21 881	22 256 (+1.7%)	193 606	189 872 (-1.9%)

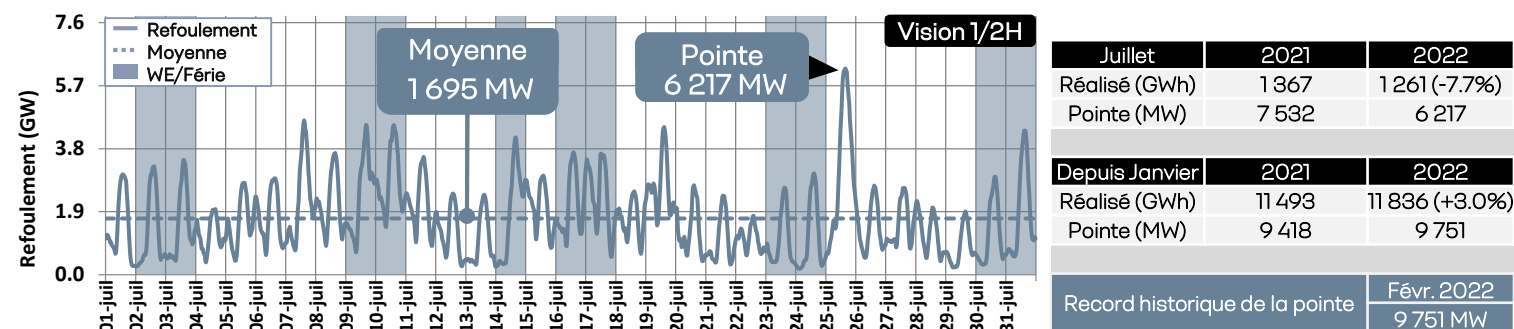
*Hors effet = Hors effet climatique et bissextile

Le niveau d'**injection RTE** de juillet 2022 est en hausse par rapport à celui de juillet 2021 (+1,7 %).

Cette augmentation est la conséquence de la hausse de la consommation (+2,6 %).

Depuis le début d'année, l'injection RTE réalisée est en baisse par rapport à 2021 (-1,9 %).

REFOULEMENT VERS LE RÉSEAU DE TRANSPORT (RTE)

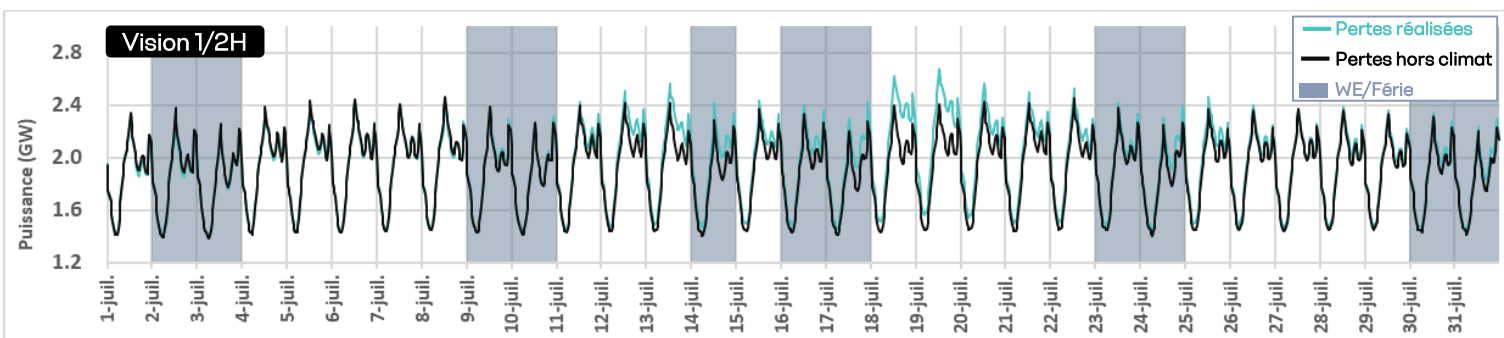


Le **refoulement** du mois de juillet 2022 est en **baisse (-7,7 %)** par rapport à juillet 2021.

Cette diminution s'explique par la hausse de la consommation (+2,6 %).

Depuis le début de l'année, en comparaison à la même période en 2021, on note une **hausse de +3,0 %** de l'énergie refoulée vers le réseau de transport.

PERTES MODÉLISÉES DU RÉSEAU DE DISTRIBUTION ENEDIS



Mois (en GWh)	Juillet		Depuis Janvier	
	2021	2022	2021	2022
Hors effets*	724	1 412 (+96.0%)	18 902	9 900 (-28.8%)
Impact climat	+ 672	+ 44	+ 1 016	+ 4 472
Réalisé	1 397	1 456 (+4.2%)	14 918	14 373 (-3.7%)

*Hors effet = Hors effet climatique et bissextile

Le **volume des pertes modélisées** de ce mois de juillet 2022 enregistre une **hausse de +4,2 %** par rapport à juillet 2021.

Depuis janvier 2022, le volume des pertes modélisées est en **baisse de -3,7 %** par rapport à la même période en 2021.

©Enedis 2022. Les données publiées sont des données à date et sont susceptibles d'évoluer.

Enedis est une entreprise de service public, gestionnaire du réseau de distribution d'électricité. Elle développe, exploite, modernise le réseau électrique et gère les données associées. Enedis réalise les raccordements, le dépannage 24h/24, le relevé des compteurs et toutes les interventions techniques. Elle est indépendante des fournisseurs d'énergie qui sont chargés de la commercialisation et de la gestion du contrat d'électricité.