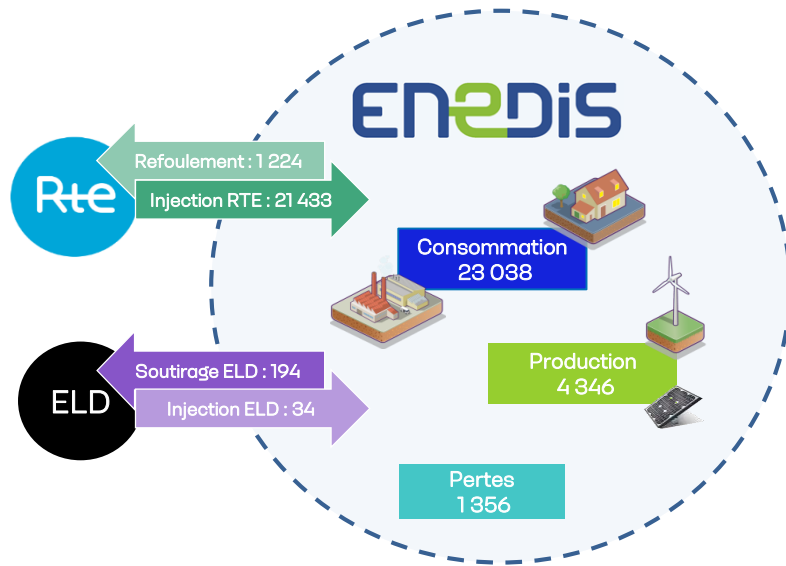


Avec un écart moyen de **+1,6 °C au dessus de la normale**, les températures du mois de juin 2022 sont plus chaudes que celles de juin 2021 (+0,8 °C). Ce climat contribue à la **hausse de la consommation globale (+1,1%)**, répartie sur le secteur **HTA (+0,9%)** et les **PME/PMI (+5,7%)**. La consommation des **professionnels et résidentiels** enregistre quant à elle une légère baisse (-0,2 %).

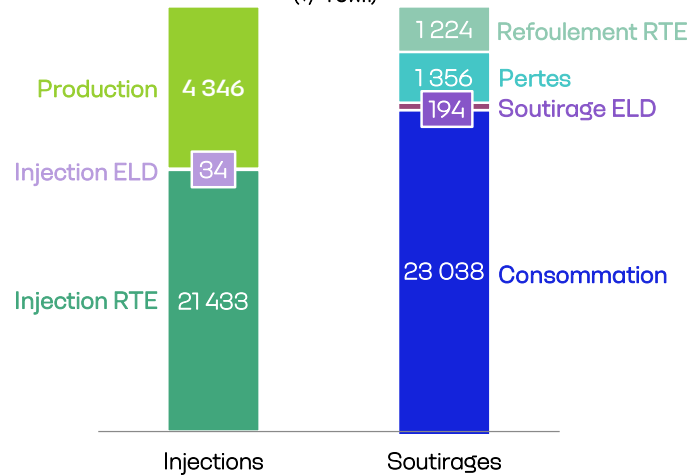
La **production décentralisée** globale enregistre une **hausse de +20,0 %**, entraînée par l'accroissement du **parc installé (+16,7 %)** ainsi que par la productivité des filières **éolienne (+36,7 %)** et **photovoltaïque (+26,7 %)**. Conséquence de la production en hausse, le **refoulement vers le réseau RTE augmente (+35,2 %)** par rapport à juin 2021 et **l'injection RTE diminue (-1,0%)**. Les **pertes modélisées** enregistrent également une **baisse (-3,6%)**.

## BILAN ELECTRIQUE DU MOIS

### Synthèse des flux physiques en GWh



Energie transitant sur le réseau Enedis  
Jun 2022 : 25 813 GWh  
(+/-1 GWh)



## ANALYSE CLIMATIQUE DU MOIS

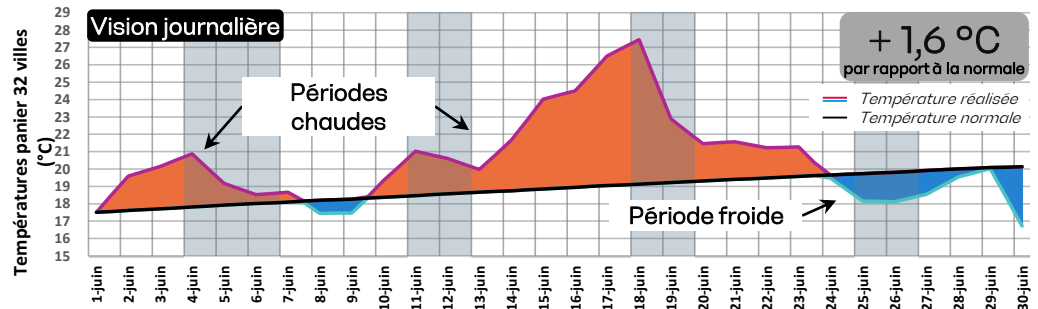
### Température normale et réalisée

La température moyenne de ce mois de juin 2022 s'est établie à **+1,6 °C au dessus de la normale**.

Le climat de ce mois est plus chaud que celui de juin 2021 (+0,8 °C).

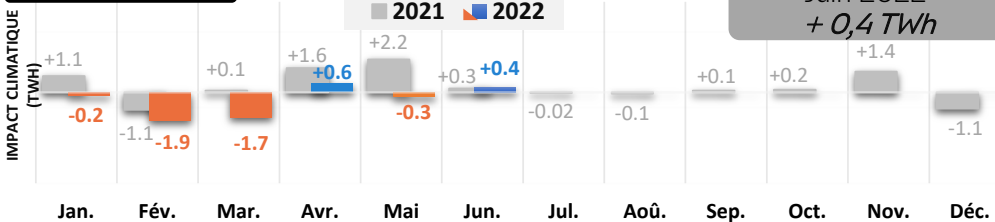
On observe principalement deux vagues de chaleurs : du 1<sup>er</sup> au 7 et du 10 au 23.

L'écart maximal est observé le 18 juin avec **+8,3 °C au dessus la normale**.



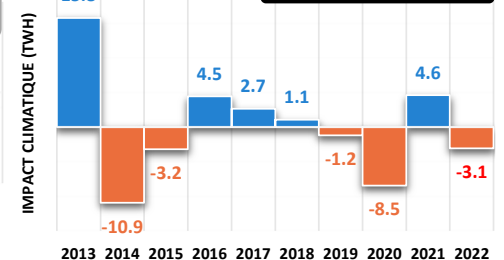
### Impact de l'aléa climatique à la maille Enedis (Consommation + Soutirage net ELD + Pertes)

#### Vision mensuelle



Jun 2022  
**+0,4 TWh**

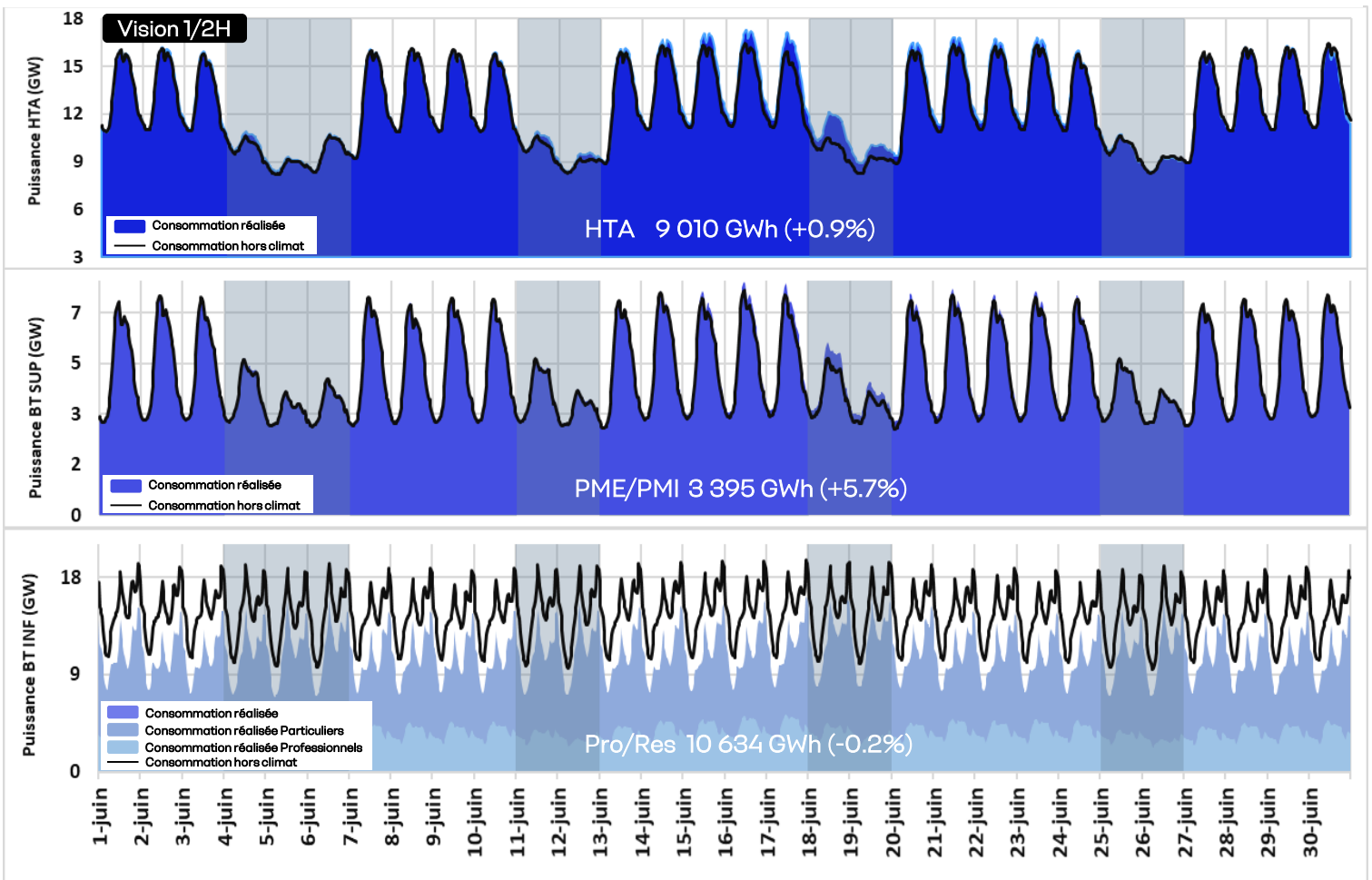
#### Vision annuelle



Les conditions climatiques du mois de juin 2022 ont entraîné une **surconsommation globale de +0,4 TWh** par rapport à la normale climatique.

Depuis le début de l'année 2022, les conditions climatiques ont provoqué une **sous-consommation de -3,1 TWh**.

# CONSUMMATIONS PAR SEGMENT



## Consommation globale

Mois (en GWh)	Juin		Depuis Janvier		12 mois glissants	
	2021	2022	2021	2022	2020-2021	2021-2022
Hors effet *	22 551	22 692	176 394	179 897	340 012	344 974
Impact climat	+ 246	+ 346	+ 3 716	- 2 824	+ 2 772	- 2 354
Réalisé	22 797	23 038 (+1.1%)	180 110	177 072 (-1.7%)	342 784	342 619 (-0.0%)

\*Hors effet = Hors effet climatique et bissextile

La **consommation globale** du mois de juin 2022 est en hausse par rapport à juin 2021 (+1,1 %).

Cette hausse est portée par le domaine **HTA (+0,9 %)** et les **PME/PMI (+5,7 %)**. L'évolution du contexte sanitaire et un recours plus important à la climatisation expliquent cette évolution par rapport à l'année dernière.

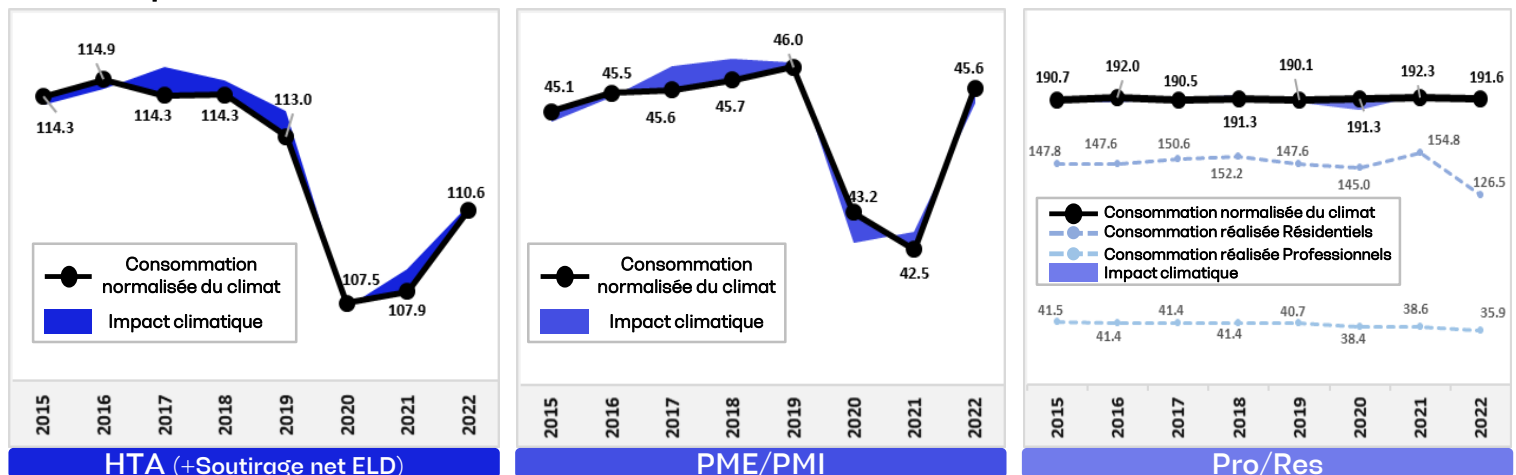
La consommation des **résidentiels et professionnels** affiche quant à elle une légère **baisse (-0,2 %)**.

Depuis janvier 2022, la consommation globale est en **baisse de -1,7 %**.

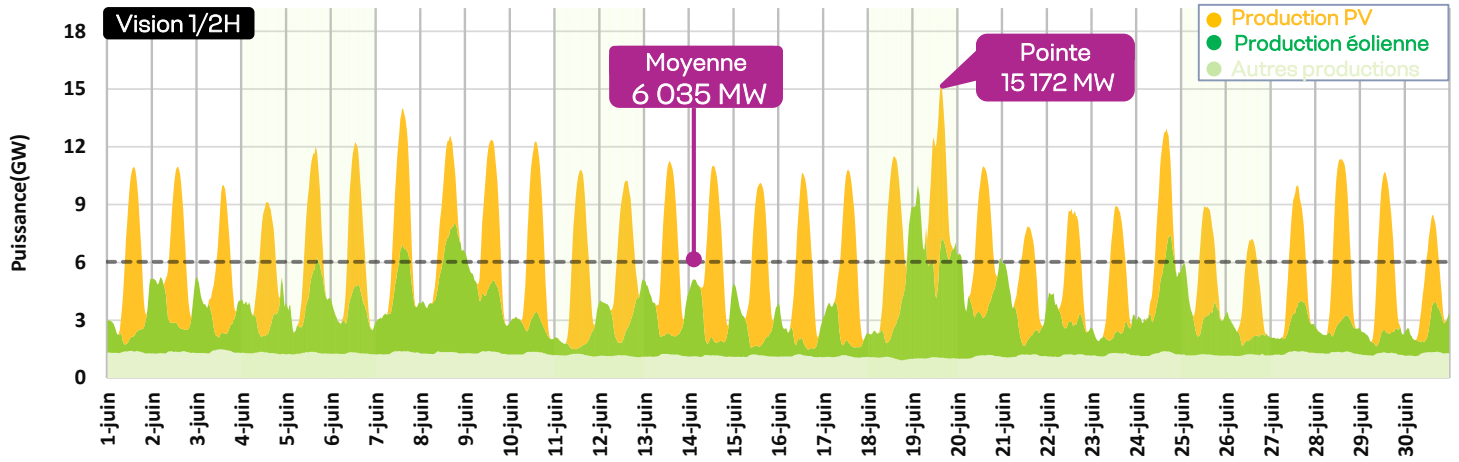
Sur 12 mois glissants, la consommation globale est sensiblement égale à celle de la période mai 2020-juin 2021.

## DYNAMIQUE DES CONSUMMATIONS PAR SEGMENT

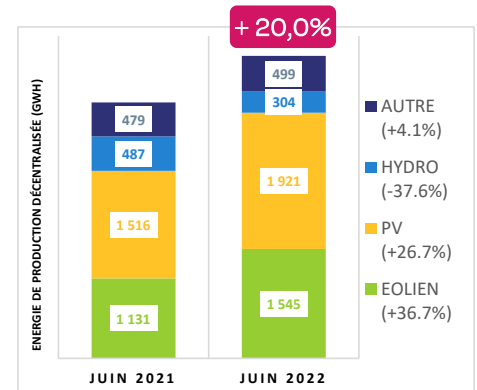
Vision depuis 2015 en TWh sur 12 mois glissants



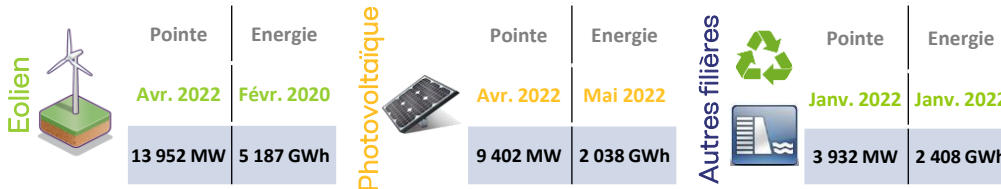
# PRODUCTION DÉCENTRALISÉE GLOBALE DU MOIS



Jun	2021	2022	Record historique de production	Depuis Janvier	2021	2022
Réalisé (GWh)	3 621	4 346 (+20.0%)		Réalisé (GWh)	33 534	34 404 (+2.6%)
P. Installée (MW)	31 770	37 068 (+16.7%)	Févr. 2020	Record historique de la pointe		Févr. 2022
Pointe (MW)	12 306	15 172	8 007 GWh			21 379 MW



## Records historiques

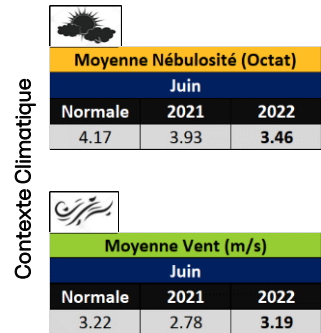


La **production décentralisée globale** constatée en juin 2022 est en hausse par rapport à juin 2021 : **+20,0 %**.

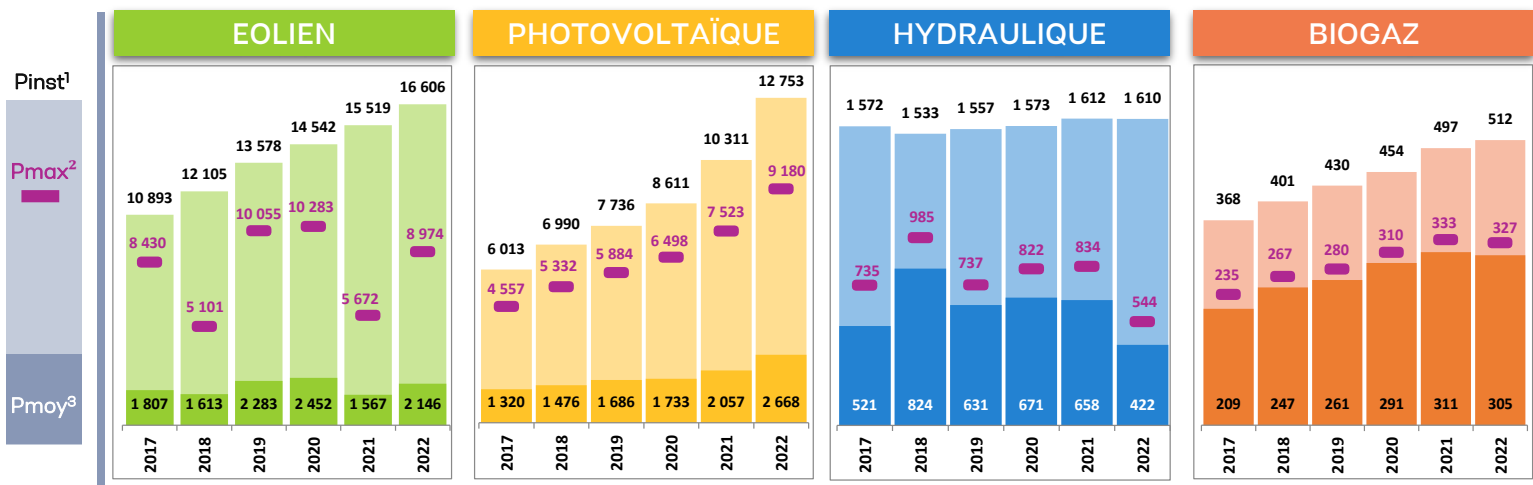
Cette hausse est portée par la progression continue de la puissance installée du **parc global** (+16,7 %) et par la hausse de l'énergie produite par les filières **éolienne** (+36,7 %) et **solaire** (+26,7 %) dans un contexte climatique favorable.

**Au total**, les moyens de production décentralisée ont injecté **4 346 GWh** sur le réseau de distribution pour ce mois de juin 2022.

**Depuis le début de l'année**, la production enregistre une **hausse de +2,6 %** par rapport à la même période en 2021.



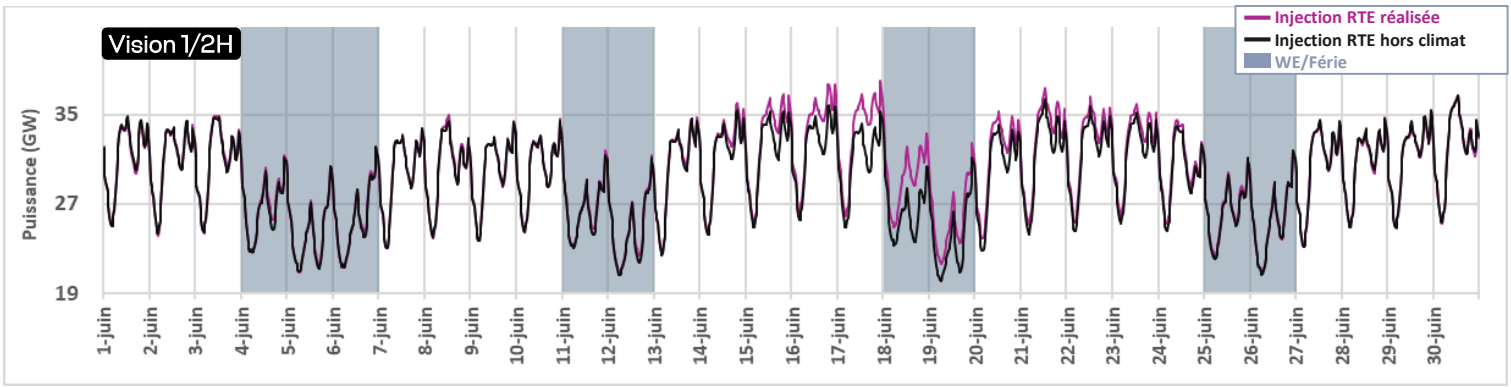
## DYNAMIQUE DES FILIÈRES DE PRODUCTION DÉCENTRALISÉE SUR LES MOIS DE JUIN DEPUIS 2017



Pinst<sup>1</sup>: Puissance installée, Pmax<sup>2</sup>: Puissance maximale sur le mois, Pmoy<sup>3</sup>: puissance moyenne sur le mois.

Les **parcs éolien et photovoltaïques** poursuivent leur développement avec respectivement **+7,0 %** et **+23,7 %**. Sur ce mois de juin 2022, on constate des pointes éolienne et photovoltaïque plus fortes qu'en juin 2021.

## INJECTION RTE VERS LE RÉSEAU ENEDIS



Injection nationale constatée aux frontières Enedis/RTE (courbe CO6c)

Mois (en GWh)	Juin		Depuis Janvier	
	2021	2022	2021	2022
Hors effets*	21 384	21 067 (-1.5%)	167 594	170 685 (+1.8%)
Impact climat	+ 270	+ 366	+ 4 130	- 3 084
Réalisé	21 653	21 433 (-1.0%)	171 725	167 601 (-2.4%)

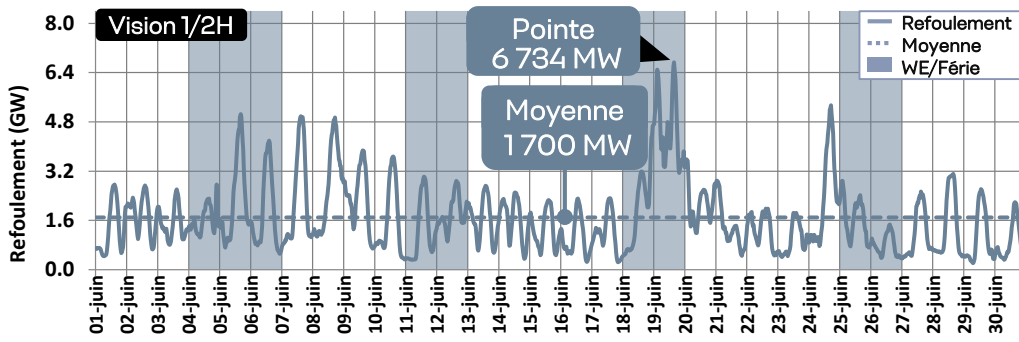
\*Hors effet = Hors effet climatique et bissextile

Le niveau d'**injection RTE** de juin 2022 est **en baisse** par rapport à celui de juin 2021 (**-1,0 %**).

Cette diminution est la conséquence de la production décentralisée en hausse (+20,0 %).

**Depuis le début d'année**, l'injection RTE réalisée est en baisse par rapport à 2021 (**-2,4 %**).

## REFOULEMENT VERS LE RÉSEAU DE TRANSPORT (RTE)



Juin	2021	2022
Réalisé (GWh)	905	1 224 (+35.2%)
Pointe (MW)	5 064	6 734

Depuis Janvier	2021	2022
Réalisé (GWh)	10 126	10 569 (+4.4%)
Pointe (MW)	9 418	9 751

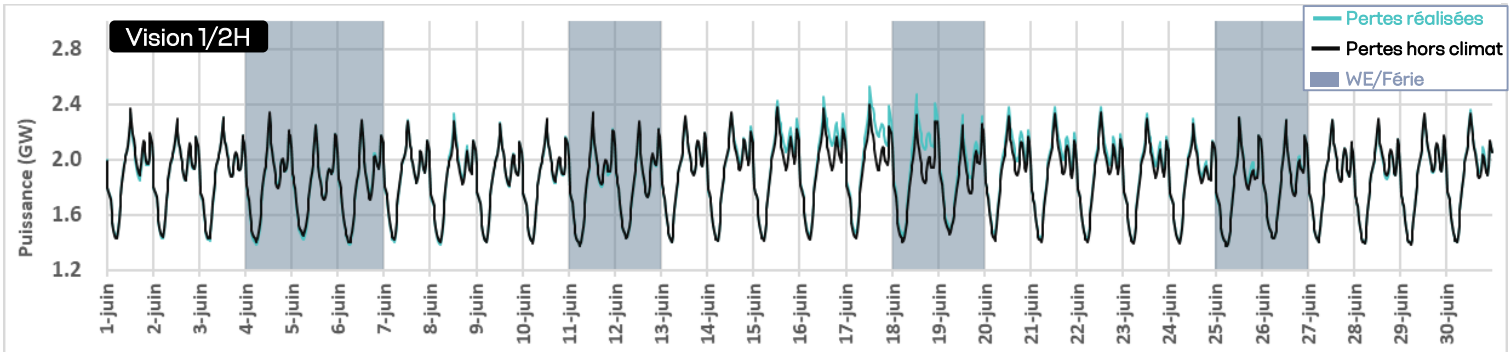
Record historique de la pointe	Févr. 2022
	9 751 MW

Le **refoulement** du mois de juin 2022 est en forte **hausse** (+**35,2 %**) par rapport à juin 2021.

Cette augmentation s'explique par la hausse de la production (+20,0 %).

**Depuis le début de l'année**, en comparaison à la même période en 2021, on note une **hausse de +4,4 %** de l'énergie refoulée vers le réseau de transport.

## PERTES MODÉLISÉES DU RÉSEAU DE DISTRIBUTION ENEDIS



Mois (en GWh)	Juin		Depuis Janvier	
	2021	2022	2021	2022
Hors effets*	1 388	1 339 (-3.5%)	13 178	8 049 (-38.9%)
Impact climat	+ 18	+ 17	+ 343	+ 4 854
Réalisé	1 407	1 356 (-3.6%)	13 522	12 903 (-4.6%)

Le volume des **pertes modélisées** de ce mois de juin 2022 enregistre une **baisse de -3,6 %** par rapport à juin 2021.

**Depuis janvier 2022**, le volume des pertes modélisées est en **baisse de -4,6 %** par rapport à la même période en 2021.

©Enedis 2022. Les données publiées sont des données à date et sont susceptibles d'évoluer.

Enedis est une entreprise de service public, gestionnaire du réseau de distribution d'électricité. Elle développe, exploite, modernise le réseau électrique et gère les données associées. Enedis réalise les raccordements, le dépannage 24h/24, le relevé des compteurs et toutes les interventions techniques. Elle est indépendante des fournisseurs d'énergie qui sont chargés de la commercialisation et de la gestion du contrat d'électricité.