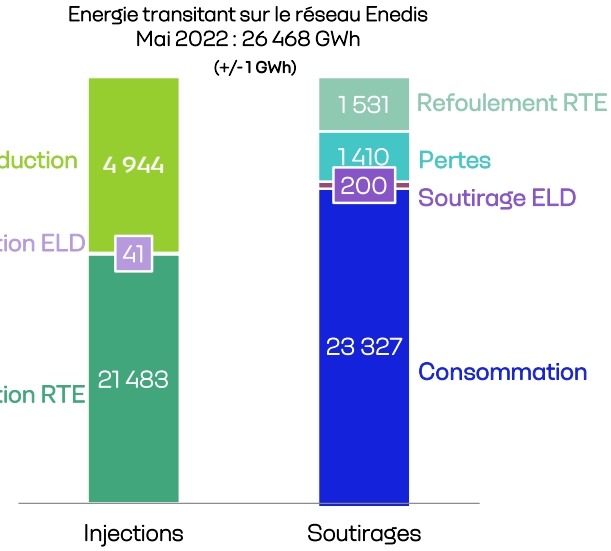
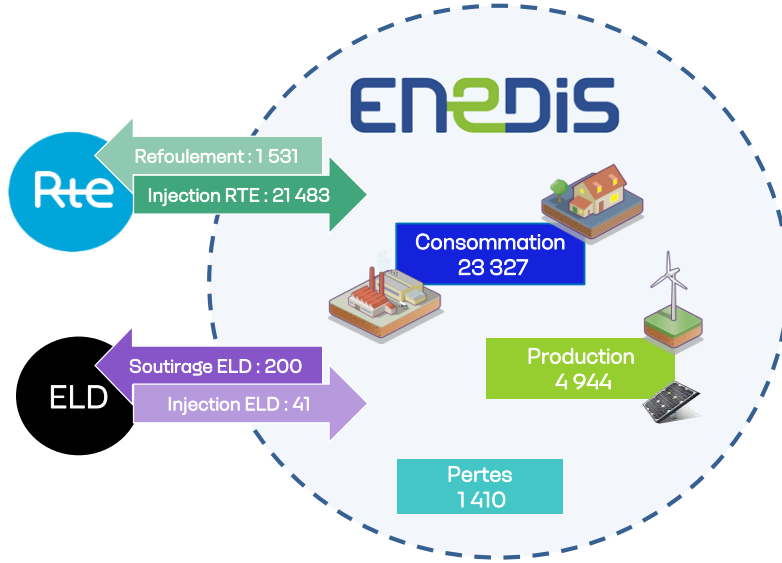


Avec un écart moyen de **+1,6 °C au dessus de la normale**, le climat du mois de mai 2022 est plus doux que celui de mai 2021 (-2,4 °C). Les températures plus chaudes que la normale, entraînent une **baisse de la consommation globale (-7,6 %)**, portée principalement par les **professionnels et résidentiels (-18,5 %)**. On note cependant une hausse de la consommation pour les secteurs **HTA (+5,5 %)** et les **PME/PMI (+5,3 %)**.

La **production décentralisée globale** enregistre une **baisse de -17,7 %**, liée essentiellement à la faible productivité de la filière **éolienne (-47,5 %)**, du fait de conditions climatiques moins favorables qu'en mai 2021. Conséquence de cette production en baisse, le **refoulement vers le réseau RTE diminue (-33,6 %)**. La baisse de la consommation globale induit une **diminution de l'injection RTE (-8,1 %)**. Les **pertes modélisées** enregistrent également une **baisse (-15,2 %)**.

BILAN ELECTRIQUE DU MOIS

Synthèse des flux physiques en GWh



ANALYSE CLIMATIQUE DU MOIS

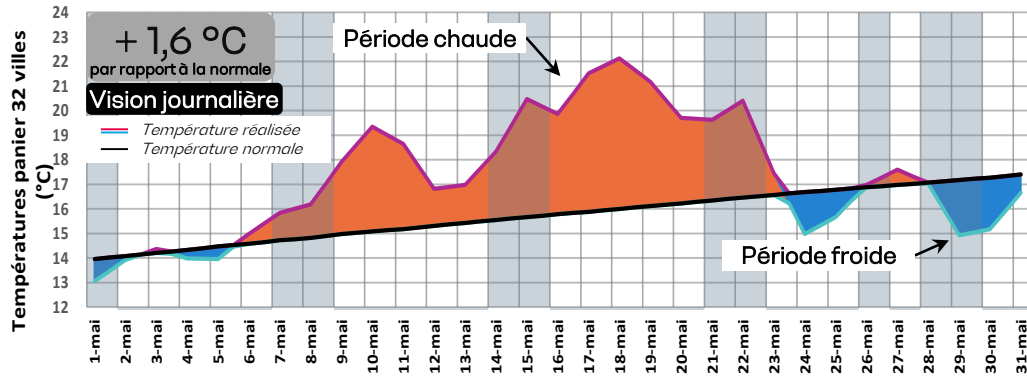
Température normale et réalisée

La température moyenne de ce mois de mai 2022 s'est établie à **+1,6 °C au dessus de la normale**.

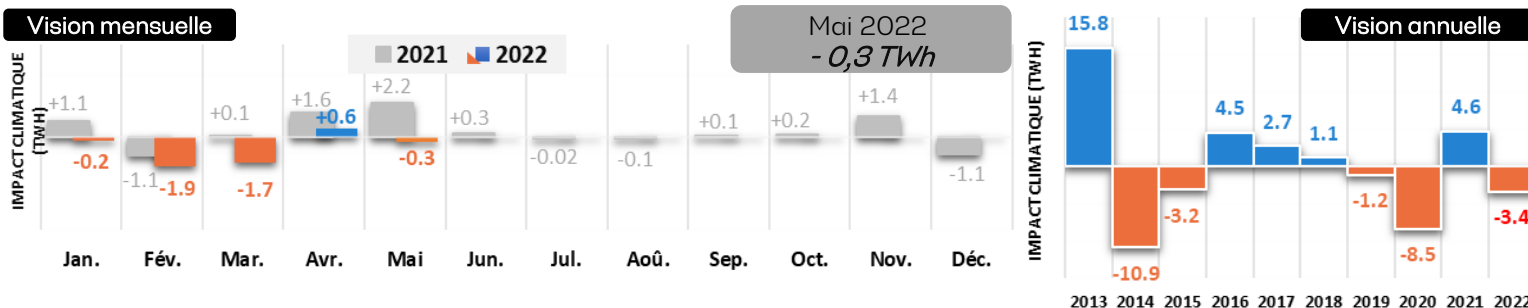
Le climat de ce mois est différent de celui de mai 2021 (-2,4 °C).

On observe principalement une vague de chaleur du 6 au 22 mai.

L'écart maximal est observé le **18 mai** avec **+6,1 °C** au dessus la normale.



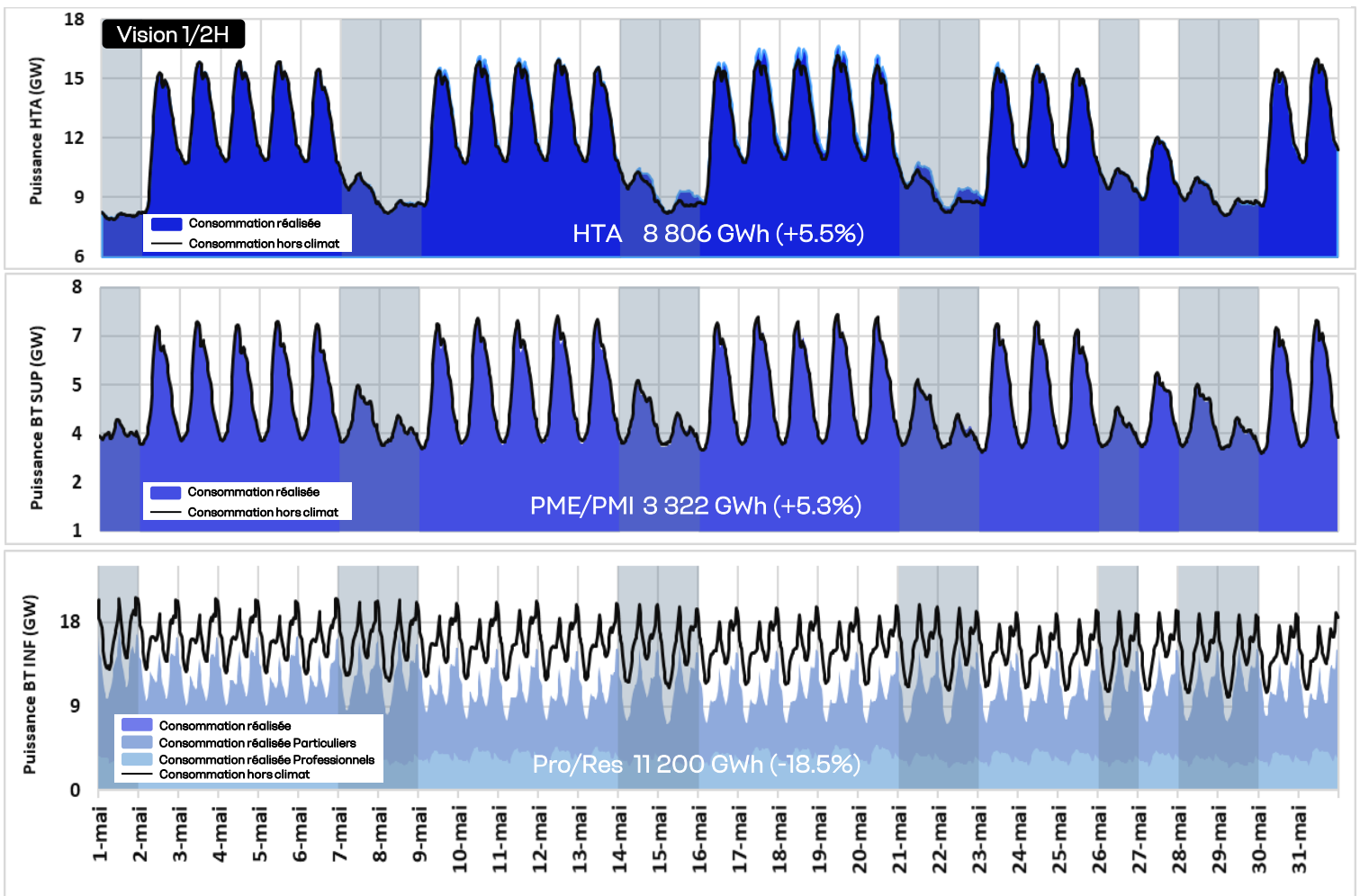
Impact de l'aléa climatique à la maille Enedis (Consommation + Soutirage net ELD + Pertes)



Les conditions climatiques du mois de mai 2022 ont entraîné une **sous-consommation globale de -0,3 TWh** par rapport à la normale climatique.

Depuis le début de l'année 2022, les conditions climatiques ont déjà provoqué une **sous-consommation de -3,4 TWh**.

CONSUMMATIONS PAR SEGMENT



Consommation globale

Mois (en GWh)	Mai		Depuis Janvier		12 mois glissants	
	2021	2022	2021	2022	2020-2021	2021-2022
Hors effet *	23 251	23 609	153 890	157 218	339 142	344 920
Impact climat	+ 1 986	- 282	+ 3 470	- 3 171	+ 2 866	- 2 455
Réalisé	25 237	23 327 (-7.6%)	157 360	154 047 (-2.1%)	342 008	342 465 (+0.1%)

*Hors effet = Hors effet climatique et bissextile

La **consommation globale** du mois de mai 2022 est en baisse par rapport à mai 2021 (-7,6 %).

En effet, le climat chaud de ce mois vient diminuer la consommation par rapport à mai 2021 : cette baisse est principalement portée par les **résidentiels et professionnels (-18,5 %)** qui sont plus thermosensibles.

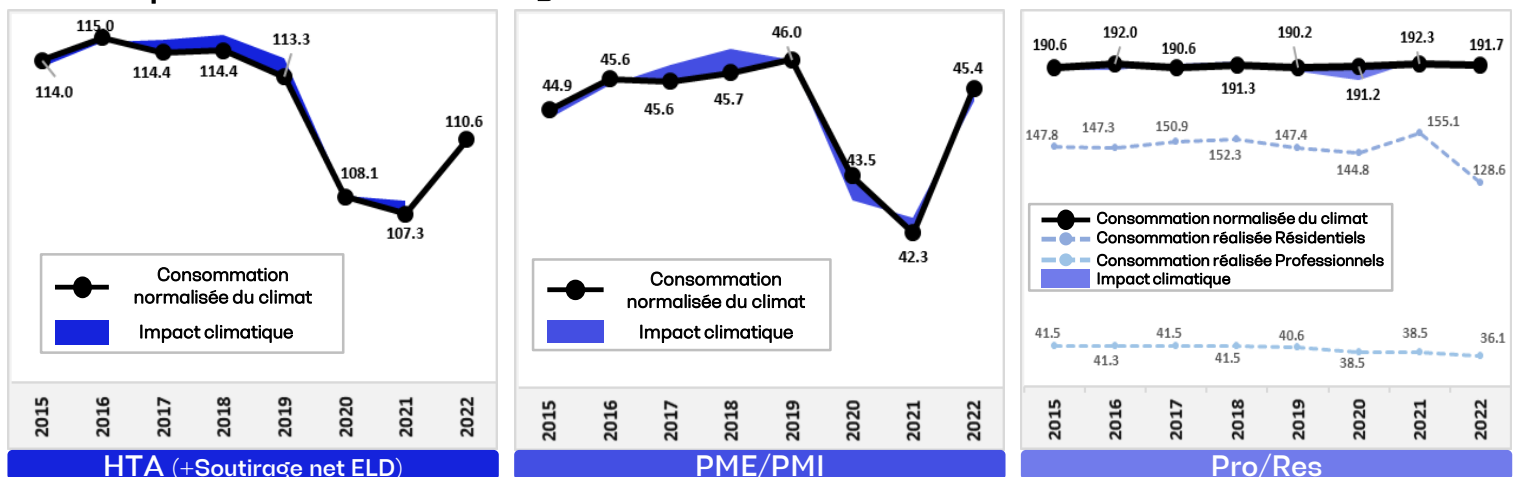
Les autres secteurs affichent quant à eux une croissance : **+5,5 % pour le domaine HTA** et **+5,3 % pour les PME/PMI**.

Depuis janvier 2022, la consommation globale est en **baisse de -2,1 %**.

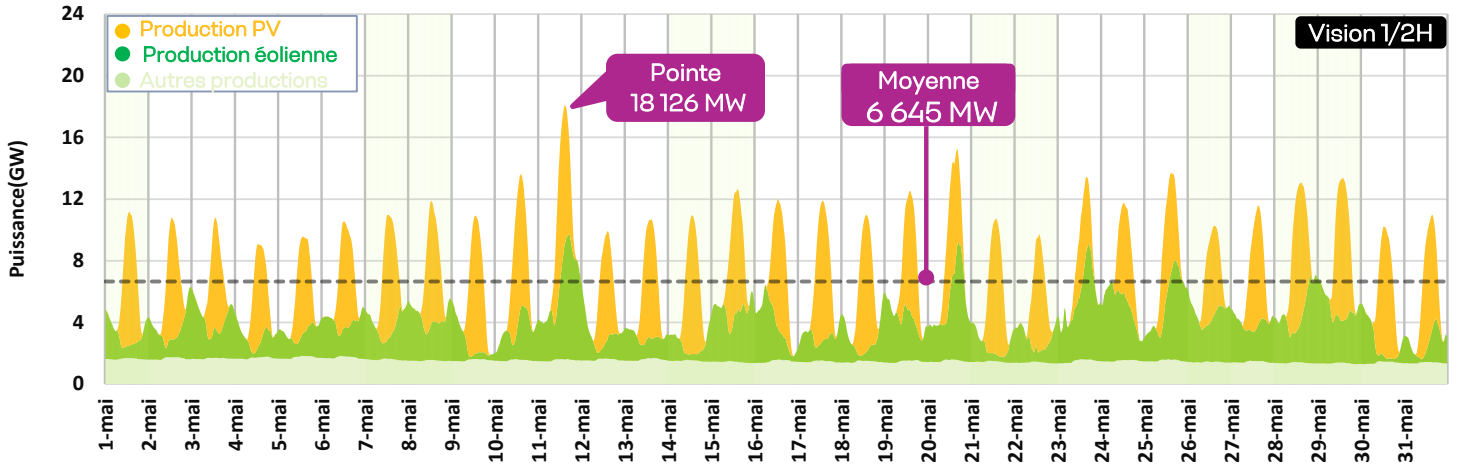
Sur 12 mois glissants, la consommation globale enregistre une **légère hausse** comparée à la période avril 2020-mai 2021 (+0,1 %).

DYNAMIQUE DES CONSUMMATIONS PAR SEGMENT

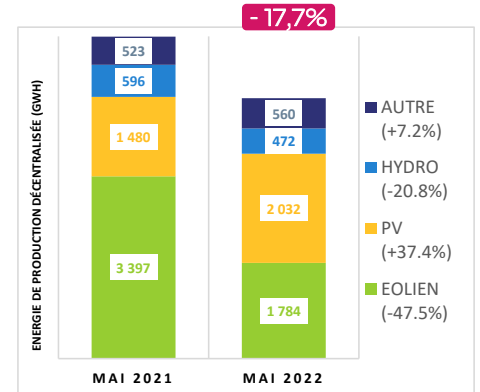
Vision depuis 2015 en TWh sur 12 mois glissants



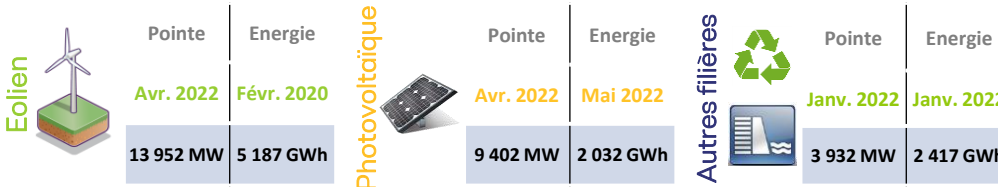
PRODUCTION DÉCENTRALISÉE GLOBALE DU MOIS



Mai	2021	2022	Record historique de production	Depuis Janvier	2021	2022
Réalisé (GWh)	6 005	4 944 (-17.7%)	Févr. 2020	Réalisé (GWh)	29 965	30 090 (+0.4%)
P. Installée (MW)	31 425	36 800 (+17.1%)	8 007 GWh	Record historique de la pointe		Févr. 2022
Pointe (MW)	17 204	18 126				21 379 MW



Records historiques

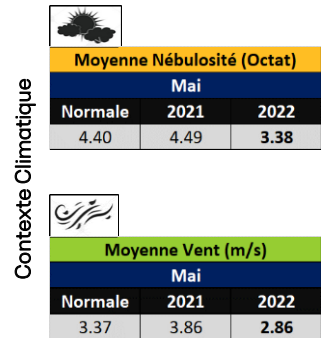


La **production décentralisée globale** constatée en mai 2022 est en baisse par rapport à mai 2021 : **-17,7 %**.

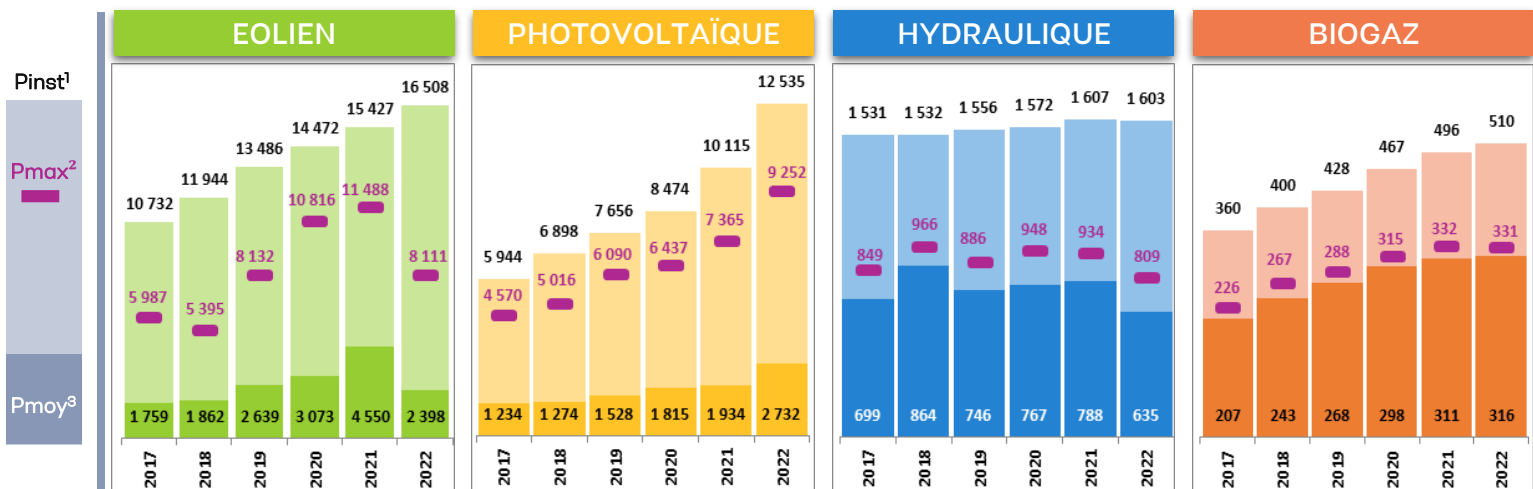
Cette diminution s'explique principalement par la baisse de l'énergie produite par la **filière éolienne (-47,5 %)**, du fait de conditions climatiques moins favorables. La **filière photovoltaïque** a, quant à elle, affiché une productivité supérieure à celle observée en 2021 (+37,4 %) : on enregistre un **nouveau record de production pour cette filière avec 2 032 GWh**.

Au total, les moyens de production décentralisée ont injecté **4 944 GWh** sur le réseau de distribution pour ce mois de mai 2022.

Depuis le début de l'année, la production enregistre une **hausse de +0,4 %** par rapport à la même période en 2021.



DYNAMIQUE DES FILIÈRES DE PRODUCTION DÉCENTRALISÉE SUR LES MOIS DE MAI DEPUIS 2017

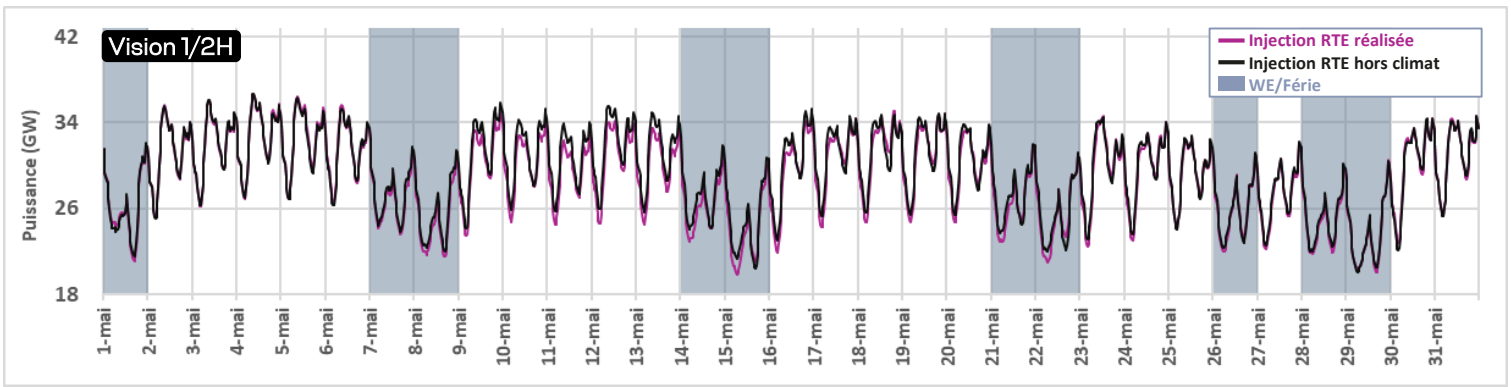


Pinst¹: Puissance installée, Pmax²: Puissance maximale sur le mois, Pmoy³: puissance moyenne sur le mois.

Les **parcs éolien et photovoltaïques** poursuivent leur développement avec respectivement **+7,0 %** et **+23,9 %**.

Sur ce mois de mai 2022, on enregistre une pointe photovoltaïque plus forte qu'en mai 2021.

INJECTION RTE VERS LE RÉSEAU ENEDIS



Injection nationale constatée aux frontières Enedis/RTE (courbe CO6c)

Mois (en GWh)	Mai		Depuis Janvier	
	2021	2022	2021	2022
Hors effets*	21 188	21 781 (+2.8%)	146 211	149 611 (+2.3%)
Impact climat	+ 2 191	- 298	+ 3 860	- 3 450
Réalisé	23 379	21 483 (-8.1%)	150 071	146 161 (-2.6%)

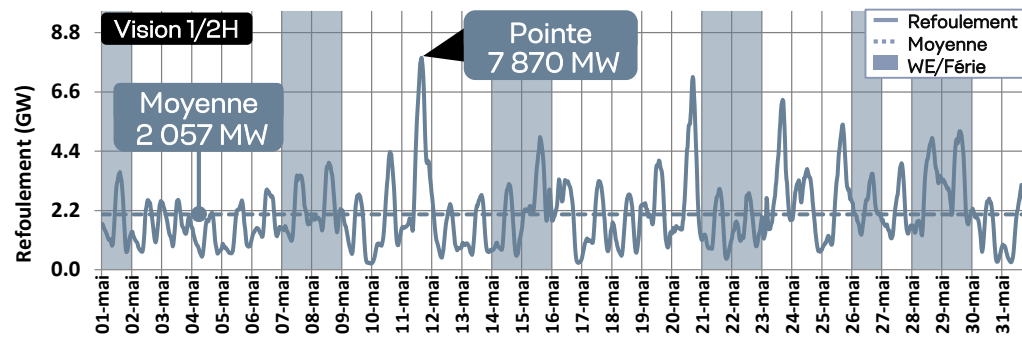
*Hors effet = Hors effet climatique et bissextile

Le niveau d'**injection RTE** de mai 2022 est **en baisse** par rapport à celui de mai 2021 **(-8,1 %)**.

Cette diminution est la conséquence de la consommation en baisse **(-7,6 %)**.

Depuis le début d'année, l'injection RTE réalisée est en baisse par rapport à 2021 **(-2,6 %)**.

REFOULEMENT VERS LE RÉSEAU DE TRANSPORT (RTE)



Mai	2021	2022
Réalisé (GWh)	2 304	1 531 (-33.6%)
Pointe (MW)	8 492	7 870

Depuis Janvier	2021	2022
Réalisé (GWh)	9 221	9 353 (+1.4%)
Pointe (MW)	9 418	9 751

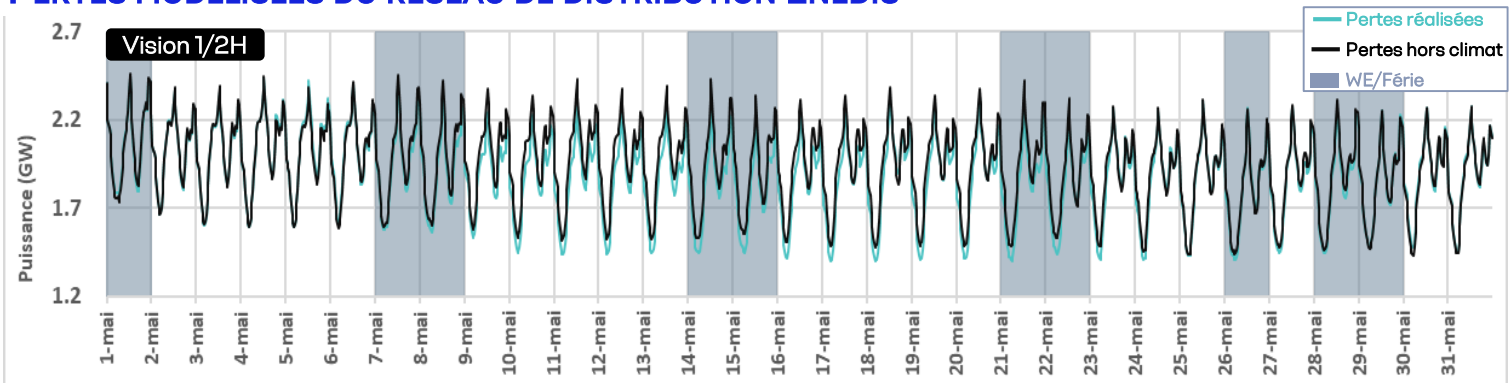
Record historique de la pointe	Févr. 2022
	9 751 MW

Le **refoulement** du mois de mai 2022 est en forte **baisse (-33,6 %)** par rapport à mai 2021.

Cette diminution s'explique par la nette baisse de la production **(-17,7 %)**.

Depuis le début de l'année, en comparaison à la même période en 2021, on note une **légère hausse de +1,4 %** de l'énergie refoulée vers le réseau de transport.

PERTES MODÉLISÉES DU RÉSEAU DE DISTRIBUTION ENEDIS



Mois (en GWh)	Mai		Depuis Janvier	
	2021	2022	2021	2022
Hors effets*	1 523	1 441 (-5.4%)	11 790	7 215 (-38.8%)
Impact climat	+ 140	- 31	+ 329	+ 4 335
Réalisé	1 663	1 410 (-15.2%)	12 119	11 550 (-4.7%)

Le volume des **pertes modélisées** de ce mois de mai 2022 enregistre une **baisse de -15,2 %** par rapport à mai 2021.

Depuis janvier 2022, le volume des pertes modélisées est en **baisse de -4,7 %** par rapport à la même période en 2021.

©Enedis 2022. Les données publiées sont des données à date et sont susceptibles d'évoluer.

Enedis est une entreprise de service public, gestionnaire du réseau de distribution d'électricité. Elle développe, exploite, modernise le réseau électrique et gère les données associées. Enedis réalise les raccordements, le dépannage 24h/24, le relevé des compteurs et toutes les interventions techniques. Elle est indépendante des fournisseurs d'énergie qui sont chargés de la commercialisation et de la gestion du contrat d'électricité.