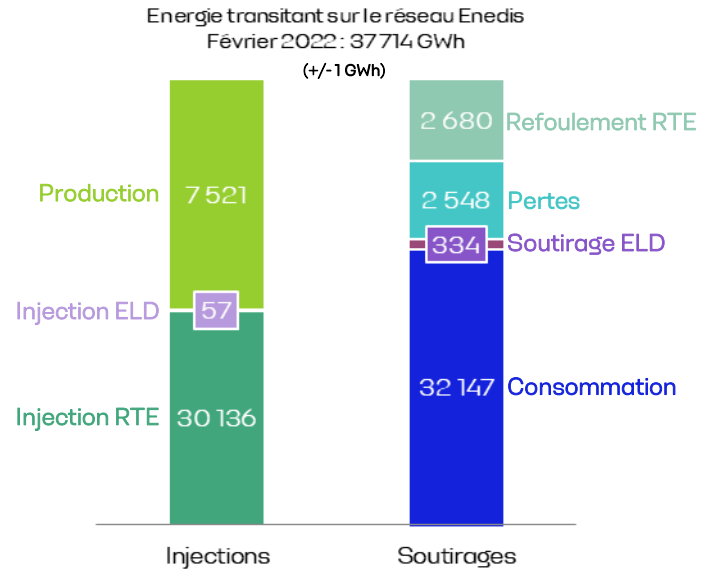
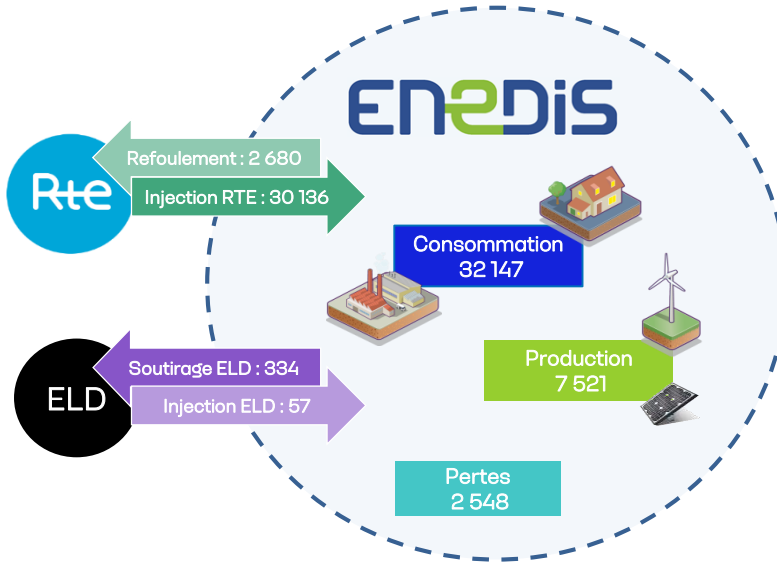


Avec un écart moyen de **+1,4 °C au dessus de la normale**, le climat du mois de février 2022 est similaire à celui de février 2021 (+1,2 °C). Malgré ce climat plus doux que la normale, on enregistre une **hausse de la consommation globale (+0,7 %)**, portée par le **secteur HTA (+2,8 %)** et les **PME/PMI (+7,9 %)** qui connaissent un contexte économique plus favorable qu'en 2021. La consommation des **résidentiels et professionnels** connaît quant à elle une **baisse (-1,5 %)**.

La **production décentralisée** globale enregistre une **hausse de +17,7 %**, entraînée par l'accroissement du **parc installé global (+11,7 %)** et la productivité des filières **éolienne (+24,0 %)** et **photovoltaïque (+53,2 %)**. Conséquence de cette hausse de la production, le **refoulement vers le réseau RTE augmente fortement (+40,5 %)** par rapport à février 2021 tandis que l'**injection RTE diminue (-0,7 %)**. Les **pertes modélisées** enregistrent quant à elles une **baisse (-4,2 %)**.

BILAN ELECTRIQUE DU MOIS

Synthèse des flux physiques en GWh



ANALYSE CLIMATIQUE DU MOIS

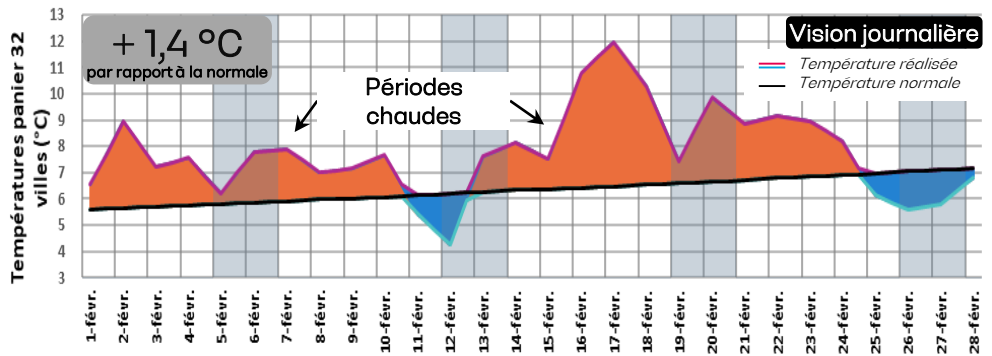
Température normale et réalisée

La température moyenne de ce mois de février 2022 s'est établie à **+1,4 °C au dessus de la normale**.

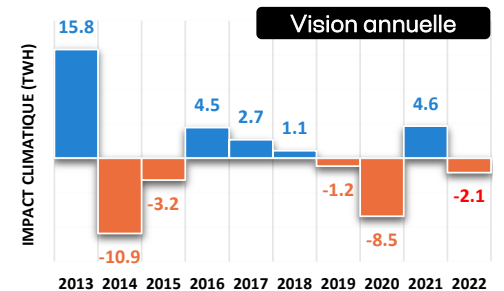
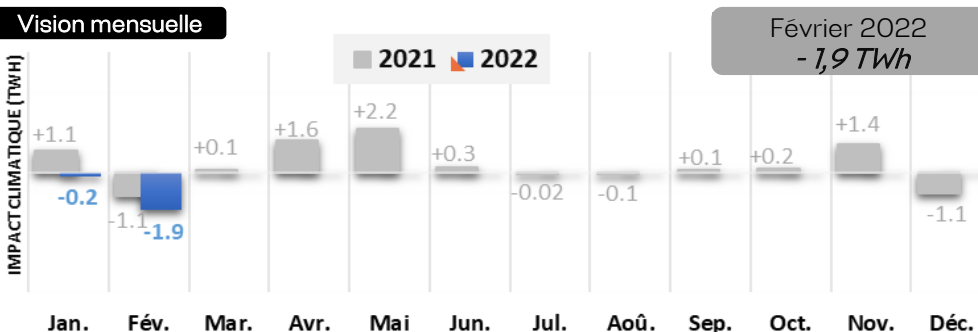
Le climat de ce mois est similaire à celui de février 2021 (+1,2 °C).

On observe principalement deux vagues de chaleurs : du 1^{er} au 10 et du 13 au 24.

L'écart maximal est observé le **17 février** avec **+5,5 °C** au dessus la normale.



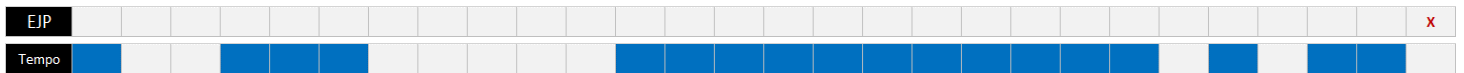
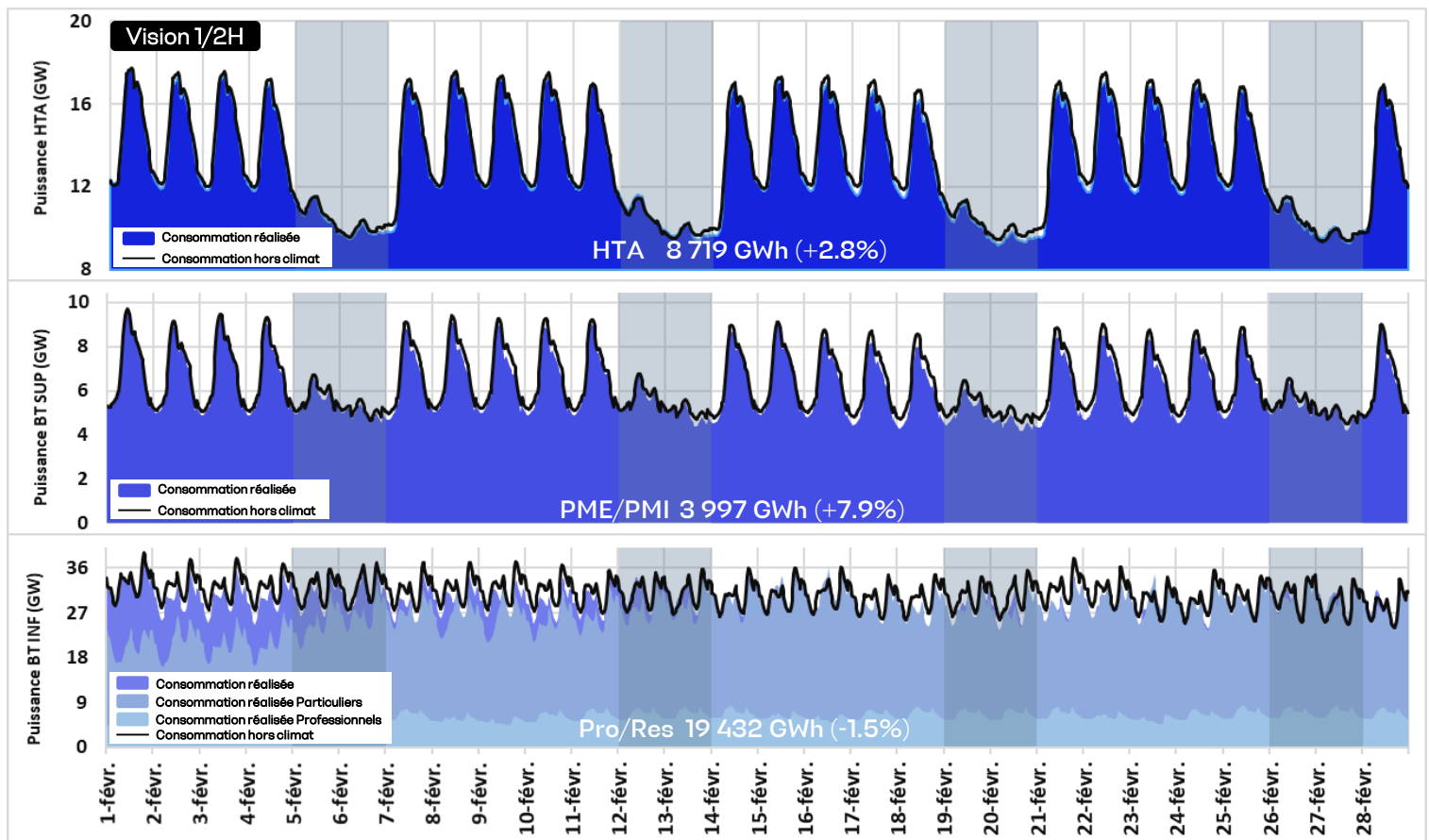
Impact de l'aléa climatique à la maille Enedis (Consommation + Soutirage net ELD + Pertes)



Les conditions climatiques du mois de février 2022 ont entraîné une **sous-consommation globale de -1,9 TWh** par rapport à la normale climatique.

Depuis le début de l'année 2022, les conditions climatiques ont déjà provoqué une **sous-consommation de -2,1 TWh**.

CONSOUMATIONS PAR SEGMENT



Consommation globale

Mois (en GWh)	Février		Depuis Janvier		12 mois glissants	
	2021	2022	2021	2022	2020-2021	2021-2022
Hors effet *	32 941	33 810	71 850	73 598	334 884	343 289
Impact climat	- 1 028	- 1 663	- 65	- 1 892	- 2 625	+ 2 359
Réalisé	31 913	32 147 (+0.7%)	71 785	71 706 (-0.1%)	332 259	345 648 (+4.0%)

*Hors effet = Hors effet climatique et bissextile

La **consommation globale** du mois de février 2022 est en hausse par rapport à février 2021 (+0,7 %).

Malgré le climat chaud de ce mois, on observe une augmentation de la consommation portée par le **domaine HTA (+2,8 %)** et les **PME/PMI (+7,9 %)** du fait du contexte sanitaire moins contraignant qu'en février 2021.

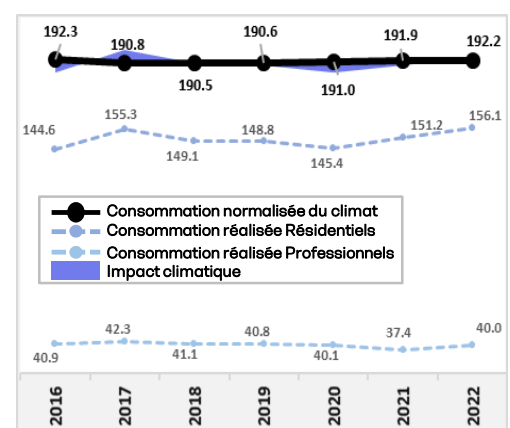
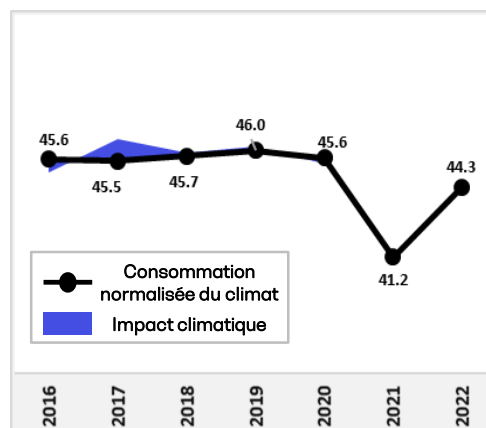
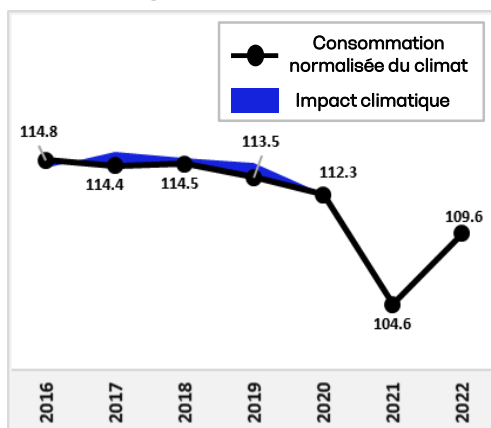
Les **résidentiels et professionnels**, quant à eux, présentent une plus forte sensibilité au contexte climatique : on note ainsi pour eux une **diminution de la consommation (-1,5 %)**.

Depuis janvier 2022, la consommation globale est en **baisse de -0,1 %**.

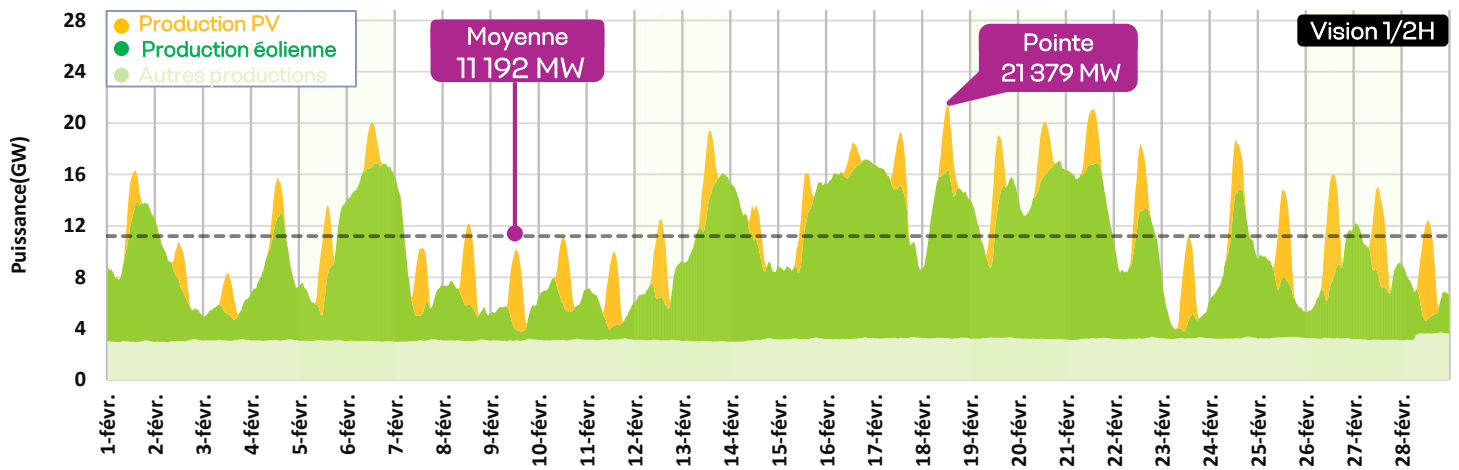
Sur **12 mois glissants**, la consommation globale enregistre une hausse comparée à la période janvier 2020-février 2021 (+4,0 %).

DYNAMIQUE DES CONSOUMATIONS PAR SEGMENT

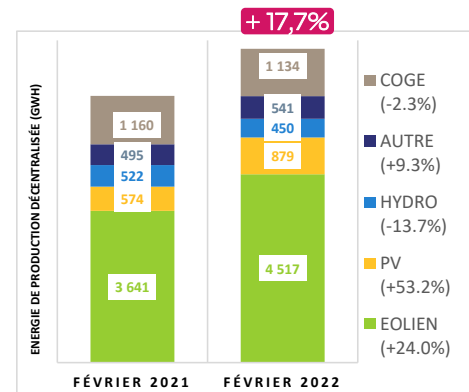
Vision depuis 2016 en TWh sur 12 mois glissants



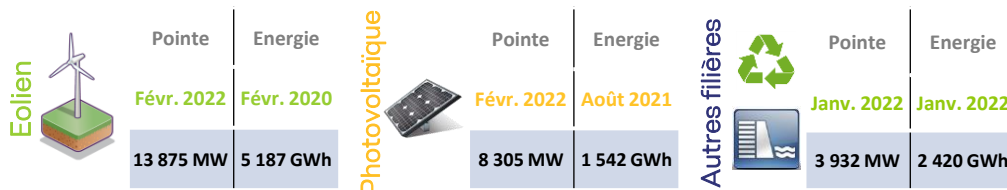
PRODUCTION DÉCENTRALISÉE GLOBALE DU MOIS



Février	2021	2022	Record historique de production	Depuis Janvier	
Réalisé (GWh)	6 393	7 521 (+17.7%)		2021	2022
P. Installée (MW)	32 262	36 038 (+11.7%)	Févr. 2020	Record historique de la pointe	Févr. 2022
Pointe (MW)	17 341	21 379	8 007 GWh		21 379 MW



Records historiques



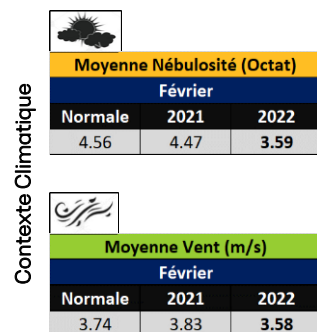
La **production décentralisée globale** constatée en février 2022 est en hausse par rapport à février 2021 : **+17,7 %**.

Cette hausse est portée par la progression continue de la **puissance installée du parc global** (+11,7 %), ainsi que par la hausse de l'énergie produite par les filières **éolienne** (+24,0 %) et **solaire** (+53,2 %).

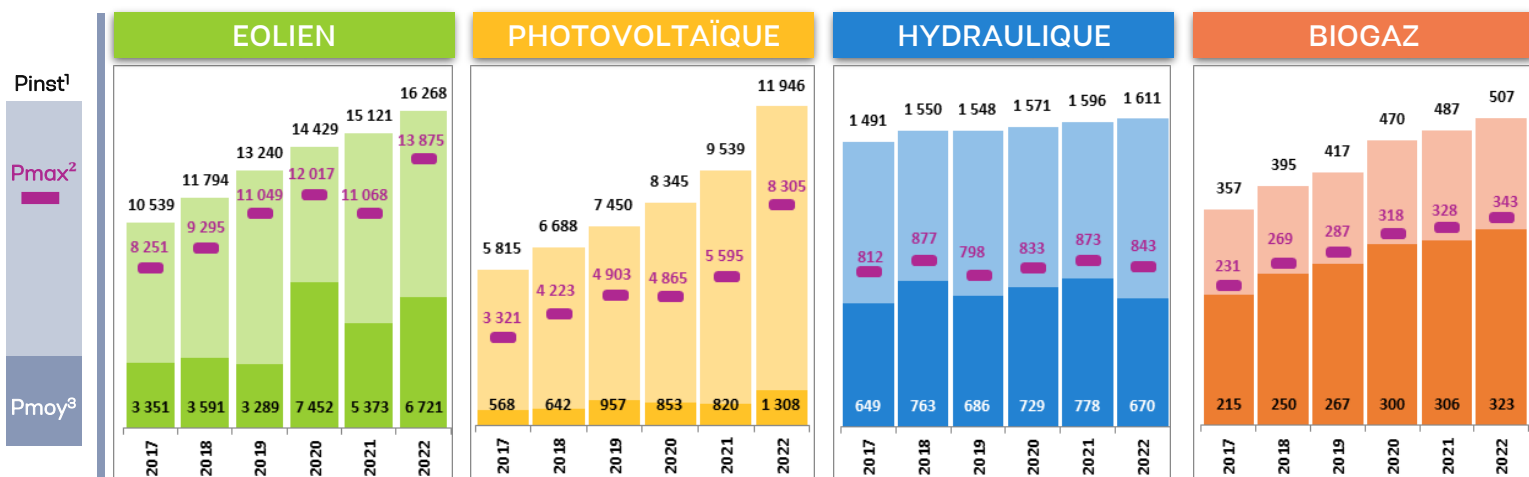
Ce mois de février a en effet connu des conditions très favorables pour ces deux filières avec des épisodes de vents violents sur le nord du pays et un ensoleillement nettement supérieur à la normale au niveau national.

Au total, les moyens de production décentralisée ont injecté **7 521 GWh** sur le réseau de distribution pour ce mois de février 2022.

Depuis le début de l'année, la production enregistre une **hausse de +5,9 %** par rapport à la même période en 2021.



DYNAMIQUE DES FILIÈRES DE PRODUCTION DÉCENTRALISÉE SUR LES MOIS DE FÉVRIER DEPUIS 2017

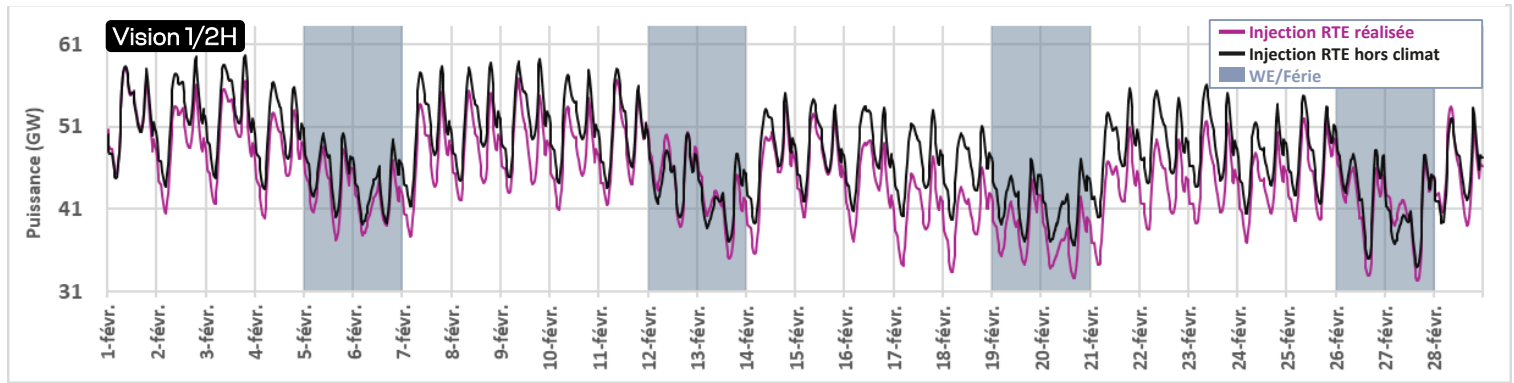


Pinst¹: Puissance installée, Pmax²: Puissance maximale sur le mois, Pmoy³: puissance moyenne sur le mois.

Les **parcs éolien et photovoltaïque** poursuivent leur développement avec respectivement **+7,6 %** et **+25,2 %**.

On enregistre sur le mois de février 2022 un nouveau **record de pointe pour la production globale** : **21 379 MW le 18/02 à 12h30**, un nouveau record de pointe pour la filière éolienne : **13 875 MW le 16/02 à 20h**, ainsi qu'un nouveau record de pointe pour la filière photovoltaïque : **8 305 MW le 26/02 à 12h30**.

INJECTION RTE VERS LE RÉSEAU ENEDIS



Injection nationale constatée aux frontières Enedis/RTE (courbe CO6c)

Mois (en GWh)	Février		Depuis Janvier	
	2021	2022	2021	2022
Hors effets*	31 513	31 996 (+1.5%)	69 627	71 205 (+2.3%)
Impact climat	- 1 149	- 1 860	- 69	- 2 093
Réalisé	30 364	30 136 (-0.7%)	69 557	69 113 (-0.6%)

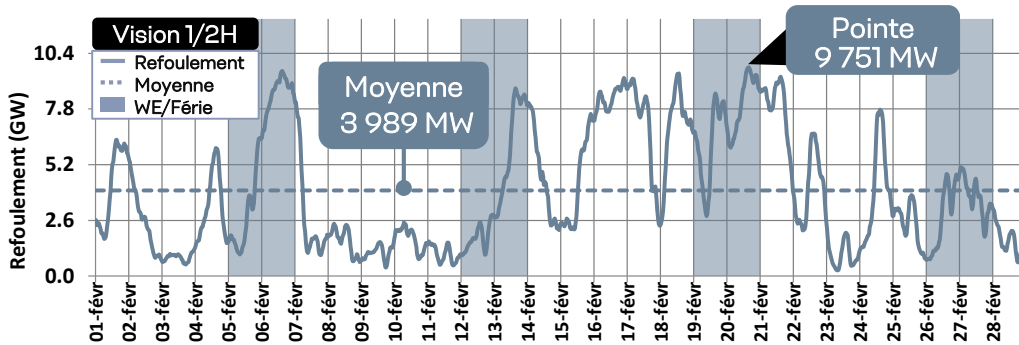
*Hors effet = Hors effet climatique et bissextile

Le niveau d'**injection RTE** de février 2022 est **en baisse** par rapport à celui de février 2021 (-0,7 %).

Cette diminution peut s'expliquer par la **hausse de la production décentralisée (+17,7 %)** qui a permis de compenser l'augmentation relative de la consommation globale (+0,7 % par rapport à février 2020).

Depuis le début d'année, l'injection RTE réalisée est en baisse par rapport à 2021 (-0,6 %).

REFOULEMENT VERS LE RÉSEAU DE TRANSPORT (RTE)



	Février	2021	2022
Réalisé (GWh)		1 907	2 680 (+40.5%)
Pointe (MW)		7 713	9 751
	2021	2022	
Réalisé (GWh)	3 576	4 098 (+14.6%)	
Pointe (MW)	8 147	9 751	
Record historique de la pointe	Févr. 2022	9 751 MW	

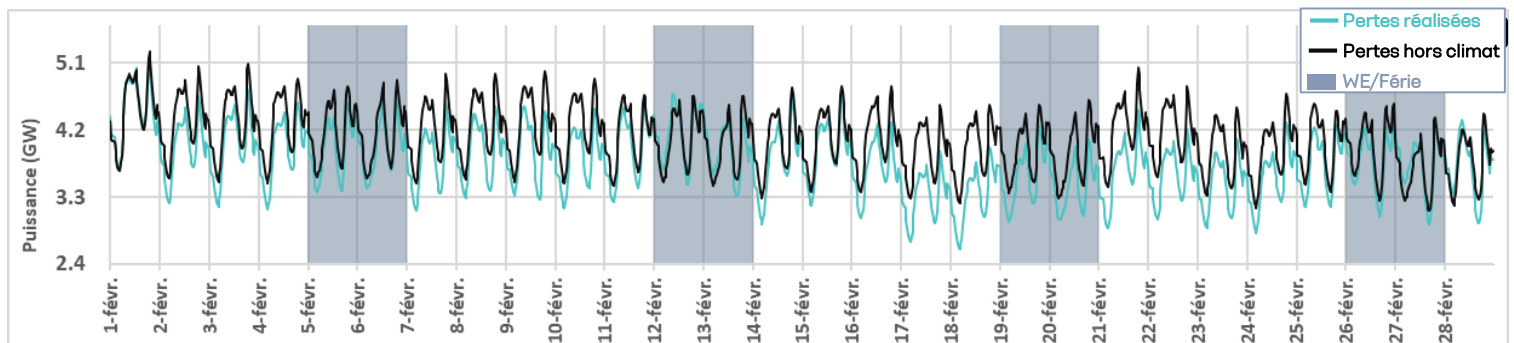
Le **refoulement** du mois de février 2022 est en **hausse (+40,5 %)** par rapport à février 2021.

Cette augmentation s'explique par la **hausse de la production (+17,7 %)**.

On enregistre sur février 2022 un **nouveau record de pointe de refoulement : 9 751 MW le 20/02 à 15h30**.

Depuis le début de l'année, en comparaison à la même période en 2021, on note une **hausse de +14,6 %** de l'énergie refoulée vers le réseau de transport.

PERTES MODÉLISÉES DU RÉSEAU DE DISTRIBUTION ENEDIS



Mois (en GWh)	Février		Depuis Janvier	
	2021	2022	2021	2022
Hors effets*	2 740	2 746 (+0.2%)	6 025	5 495 (-8.8%)
Impact climat	- 81	- 199	+ 50	+ 423
Réalisé	2 659	2 548 (-4.2%)	6 075	5 918 (-2.6%)

*Hors effet = Hors effet climatique et bissextile

Le volume des **pertés modélisés** de ce mois de février 2022 enregistre une **baisse de -4,2 %** par rapport à février 2021.

Depuis janvier 2022, le volume des pertés est en **baisse de -2,6 %** par rapport à la même période en 2021.

©Enedis 2022. Les données publiées sont des données à date et sont susceptibles d'évoluer.

Enedis est une entreprise de service public, gestionnaire du réseau de distribution d'électricité. Elle développe, exploite, modernise le réseau électrique et gère les données associées. Enedis réalise les raccordements, le dépannage 24h/24, le relevé des compteurs et toutes les interventions techniques. Elle est indépendante des fournisseurs d'énergie qui sont chargés de la commercialisation et de la gestion du contrat d'électricité.