

Notice d'utilisation

# Compteur Linky monophasé

ENEDIS

# Le compteur en détail

## Indicateur lumineux de consommation

La fréquence de clignotement dépend de votre consommation

## Zone d'affichage

Appuyez sur + ou - pour accéder aux informations: consommation, contrat souscrit, N° de PRM (PDL) qui sert à identifier le compteur

## N° du compteur (14 chiffres)

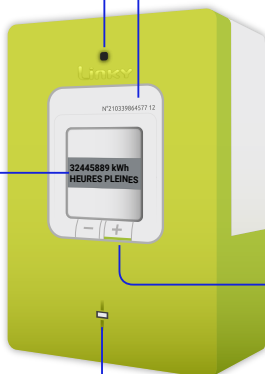
Vérifiez que ce N° correspond à celui présent sur votre facture

## Voyant lumineux

Il s'allume pour vous inviter à mettre en service votre installation. Appuyez 2 secondes sur la touche +

## Vis d'ouverture du capot

Partie réservée aux électriciens professionnels



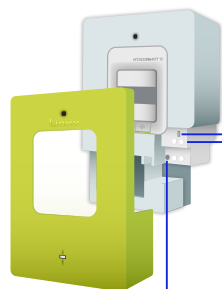
## Télé-information client (TIC)

Consommation et période tarifaire en cours sont émises sur cette liaison

## Contact sec

Il sert à mettre en marche ou arrêter automatiquement des appareils électriques (ballon d'eau chaude par exemple)

## Fusible contact sec



## Pour votre sécurité

- Le compteur est sous tension, y compris lorsque vous coupez le courant au disjoncteur. Ne cherchez pas à le démonter ou à le déplacer.
- Le compteur est raccordé à des câbles, visibles ou encastrés. Ne percez jamais à proximité sans être certain de pouvoir le faire sans les endommager (risque d'électrocution ou d'incendie).
- Quand vous réalisez des travaux électriques sur votre installation intérieure, coupez toujours l'électricité au disjoncteur, même si le compteur est hors tension.
- Seule Enedis autorise le retrait des scellés.
- Si vous augmentez la puissance de votre contrat, vérifiez la compatibilité de votre installation.

# Vous n'avez plus d'électricité ?



Vérifiez le disjoncteur en fonction de sa position



**Position 0 (arrêt)**  
- Débranchez ou arrêtez des appareils  
- Remettez le disjoncteur en position I



**Position I (marche)**

**Vous avez accès au compteur**

Vérifiez que le compteur clignote. L'un de ces deux messages s'affiche



**Le N° de téléphone de votre fournisseur figure sur votre facture**

Vous n'avez pas encore souscrit de contrat ? Choisissez un fournisseur d'électricité.

Liste sur [www.cre.fr](http://www.cre.fr)



Dépassement de puissance. **Pour faire revenir l'électricité**

- Débranchez ou arrêtez des appareils pour réduire votre besoin de puissance

- Appuyez 2 secondes sur la touche +

**Si l'électricité ne revient pas ou recoupe,** débranchez d'autres appareils

Aucun message ne s'affiche ?  
Rapprochez-vous du centre de dépannage

**Vous n'avez pas accès au compteur**

Débranchez ou arrêtez un ou plusieurs appareils électriques



- Mettez le disjoncteur en position 0

- Attendez 2 secondes



- Remettez-le en position I

**Si l'électricité ne revient pas,** contactez le centre de dépannage



**Centre de dépannage  
Enedis: 09 72 67 50 XX  
en terminant par le numéro  
de votre département  
(appel non surtaxé)**

## Mieux suivre votre consommation et votre production d'électricité

Créez votre espace personnel dans l'onglet « Mon compte » sur [www.enedis.fr](http://www.enedis.fr).

### 3 bonnes raisons d'avoir un compte client Enedis :

- vous avez accès à l'historique de votre consommation même si vous changez de fournisseur d'électricité;
- vous visualisez tous vos compteurs en un clic (installation de production d'électricité, résidence secondaire);
- vous gérez vos données de consommation et de production et vous les partagez uniquement si vous le souhaitez. Vous pouvez donner accès à vos données à votre fournisseur et à votre gestionnaire d'énergie.

C'est plus simple et plus facile pour connaître et agir sur vos habitudes de consommation.

**Pour toute question, notamment sur la protection des données de consommation d'électricité, rendez-vous sur le site [www.enedis.fr](http://www.enedis.fr)**

### POUR EN SAVOIR PLUS SUR LE COMPTEUR LINKY, RENDEZ-VOUS SUR [WWW.ENEDIS.FR/LINKY](http://WWW.ENEDIS.FR/LINKY)

Enedis est une entreprise de service public, gestionnaire du réseau de distribution d'électricité qui emploie 39 000 personnes. Au service de 37,5 millions de clients, elle développe, exploite, modernise 1,4 million de kilomètres de réseau électrique basse et moyenne tension (230 et 20 000 volts) et gère les données associées.

Enedis réalise les raccordements des clients, le dépannage 24 h/24, 7 j/7, le relevé des compteurs et toutes les interventions techniques. Intervenant pour le compte des collectivités locales, propriétaires des réseaux, elle est indépendante des fournisseurs d'énergie qui sont chargés de la vente et de la gestion du contrat de fourniture d'électricité.



# ENEDIS

Enedis - Tour Enedis  
34, place des Corolles  
92079 Paris La Défense Cedex

SA à directoire et à conseil de surveillance  
Capital de 270 037 000 €  
R.C.S. de Nanterre 444 608 442