



# Transformez votre offre de mobilité électrique

F1040 :  
SERVICE D'ACCÈS AU LABORATOIRE  
MOBILITÉ ÉLECTRIQUE ENEDIS





# Un constat



**1**  
recharge sur  
**4**  
présente  
des défauts

Source: étude AFIREV sur la qualité des services de recharge électrique accessibles au public en France.



**4,42%**

des points de charge  
sont **indisponibles**  
**plus de 7 jours** consécutifs.

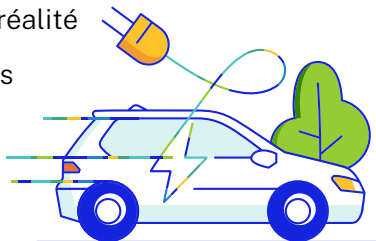
Les acteurs de la mobilité  
électrique ont besoin de  
qualifier l'intégration de leurs  
produits au sein d'un système  
complet.

**Aucune offre de ce type  
n'existe en France.**

# Notre nouvelle offre

**Enedis propose une offre d'accompagnement à l'industrialisation:**

- Mise à disposition des infrastructures de tests du Enedis Lab
- Environnement complet et maîtrisé
- Réseau de distribution représentatif de la réalité
- Accompagnement au pilotage des activités et à la gestion administrative



# Une prestation clé en main

## 1

### Accès à moindre coût et sur mesure aux infrastructures du laboratoire

- **Parking pour positionner des Véhicules Électriques (VE)**, légers & poids-lourds afin de réaliser des cycles de charge et décharge « Vehicle-To-Grid »
- **Infrastructures électriques** pour connecter des bornes de tout type, toute puissance (jusqu'à 200 kW, bientôt 350 kW)
- **Environnements de tests flexibles** pour les essais de pilotage intelligent de la recharge : load-balancing entre plusieurs bornes, etc.
- Conception et mise à disposition de **soutis mécanosoudés modulaires** permettant la pose/dépose facilitée des bornes limitant le génie civil
- Mise à disposition d'**infrastructures et de matériel de test supplémentaires** pour permettre des essais d'endurance sur des bornes HPC, émuler des types de VE différents, faire des essais avec l'option « Man-In-the-Middle » (écoute et analyse des communications échangées entre la borne et le VE à l'aide d'un logiciel espion)

## 2

### Accompagnement au pilotage des activités et à la gestion administrative

- Proposition d'un **planning d'intervention** correspondant aux besoins du client, mise à jour mensuelle
- **Accès facilité au site** suivant le planning établi en amont
- Mise en œuvre d'un **comité de suivi** des tests et du contrat
- **Expertise et accompagnement** pour la planification, la rédaction des plans de test et la conduite des tests
- Accompagnement à la configuration du **simulateur de véhicule électrique** correspondant à la batterie de tests

## Exemples de tests réalisables au Lab



### Recharges rapides

(22-50 kVA)  
et de haute puissance  
(>100 kVA)

### Communication de bout-en-bout

avec la chaîne de comptage (du système de supervision jusqu'au VE)

Recharge sur **grappe de bornes** (<22 kVA)

### Impact de la recharge

sur la qualité de fourniture / CPL

### V2X:

réinjection d'énergie depuis un VE

## Tarif des prestations

Forfait d'accès au laboratoire

Par mois:

**1 500 € HT - 1 800 € TTC**

Suivi de projet: **sur devis**

Mise à disposition d'un emplacement pour une borne Haute Puissance (HPC)

**6 000 € HT - 7 200 € TTC**

Fourniture de châssis mécano soudé pour une borne (y compris installation)

Par support :

**1 000 € HT - 1 200 € TTC**

Fourniture de châssis pour 4 wallbox (y compris l'installation)

Par support:

**1 500 € HT - 1 800 € TTC**

Utilisation du système de simulation de véhicule électrique

Par mois

(5 jours d'utilisation garantis):

**10 000 € HT - 12 000 € TTC**

Les besoins complémentaires spécifiques (location de grue de manutention...) sont facturés sur devis.

# Enedis, acteur clé du développement de la mobilité électrique



Enedis mène l'électrification  
de la deuxième flotte  
la plus importante en France

**+ de 5000**  
véhicules déjà électrifiés.

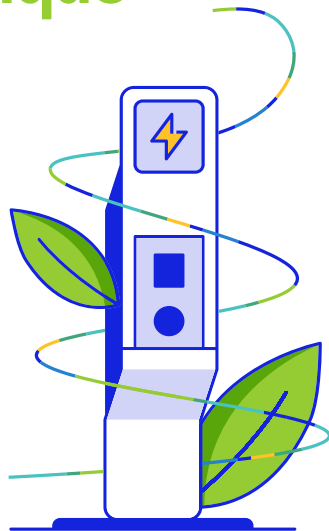
Objectif:

**100%**

électrique en 2030,  
avec 12 500 véhicules.



**+ de 10000**  
raccordements  
de bornes IRVE  
en 2022



Enedis accompagne  
les collectivités dans leur  
plan de développement  
de la mobilité électrique

Au 1<sup>er</sup> mars 2023,

**87%**

des collectivités qui se sont  
engagées dans une démarche  
d'élaboration d'un Schéma  
directeur IRVE sont accompagnées  
par Enedis.

# Connecté avec un écosystème de partenaires

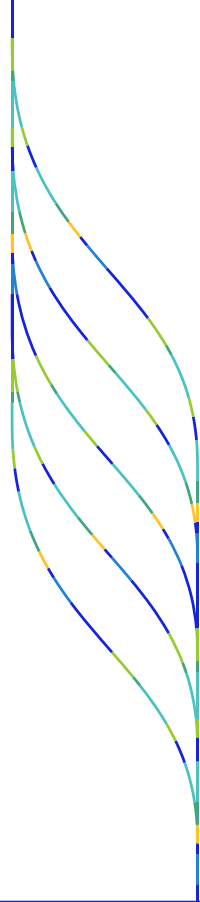


## +10

**projets industriels  
en partenariat**

Enedis prend part à des projets, démonstrateurs et consortiums multipartenaires de l'écosystème Mobilité Électrique.

L'Enedis Lab est notamment la plateforme d'intégration des solutions aVEnir et SCALE.



### **SCALE: Smart Charging Alignment for Europe**



Projet européen visant à expérimenter des solutions de smart charging et de V2G pour orienter la trajectoire européenne.



### **Consortium aVEnir: 12 acteurs du monde de la mobilité électrique**

Expérimentations de smart charging, de V2G et d'adéquation PV-Charge VE en réponse à un signal distributeur.





Pour plus d'info sur  
la prestation FIO40  
d'Enedis, scannez  
ce code QR et accédez  
au catalogue.

**Contactez-nous :**  
[dt-offre-acces-lab-mobelec@enedis.fr](mailto:dt-offre-acces-lab-mobelec@enedis.fr)

Enedis est une entreprise de service public, gestionnaire du réseau de distribution d'électricité qui emploie 38 000 personnes. Au service de 37 millions de clients, elle développe, exploite, modernise 1,4 million de kilomètres de réseau électrique basse et moyenne tension (230 et 20 000 volts) et gère les données associées. Enedis réalise les raccordements des clients, le dépannage 24h/24, 7J/7, le relevé des compteurs et toutes les interventions techniques. Intervenant pour le compte des collectivités locales, propriétaires des réseaux, elle est indépendante des fournisseurs d'énergie qui sont chargés de la vente et de la gestion du contrat de fourniture d'électricité.

 [enedis.official](#)

 [@enedis](#)

 [enedis.official](#)

**ENEDIS**

Enedis - Tour Enedis  
34, place des Corolles  
92079 Paris La Défense Cedex  
[enedis.fr](http://enedis.fr)

SA à directoire et à conseil de surveillance  
Capital de 270 037 000 €  
R.C.S. de Nanterre 444 608 442  
**@ Direction de la communication et de la RSE**